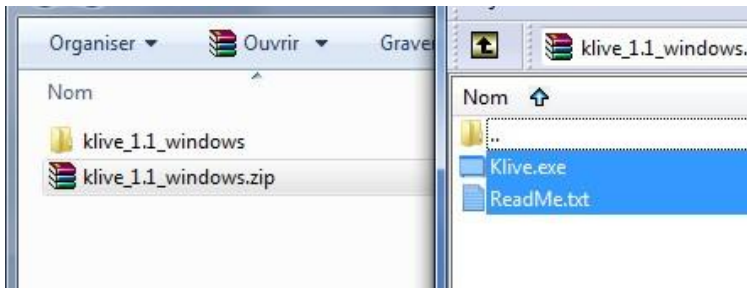
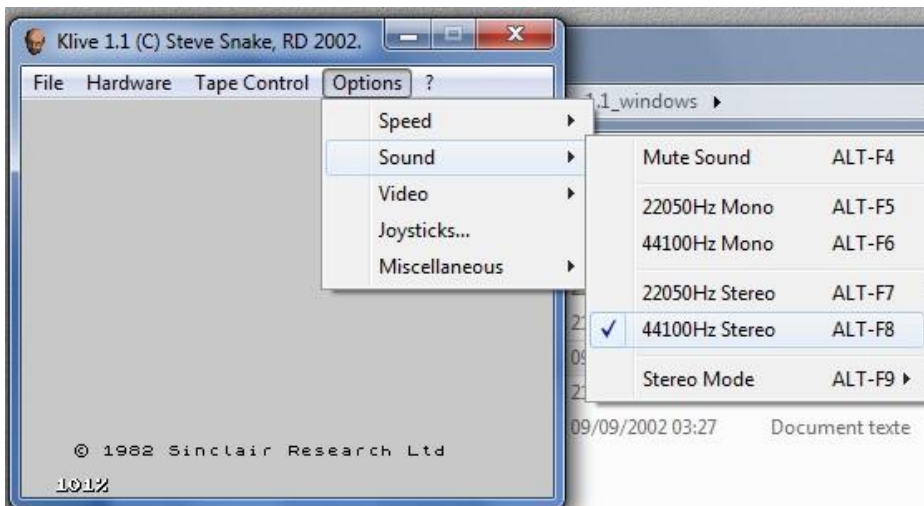


## Tutoriel pour l'émulateur Windows de la ZX Spectrum(klive)

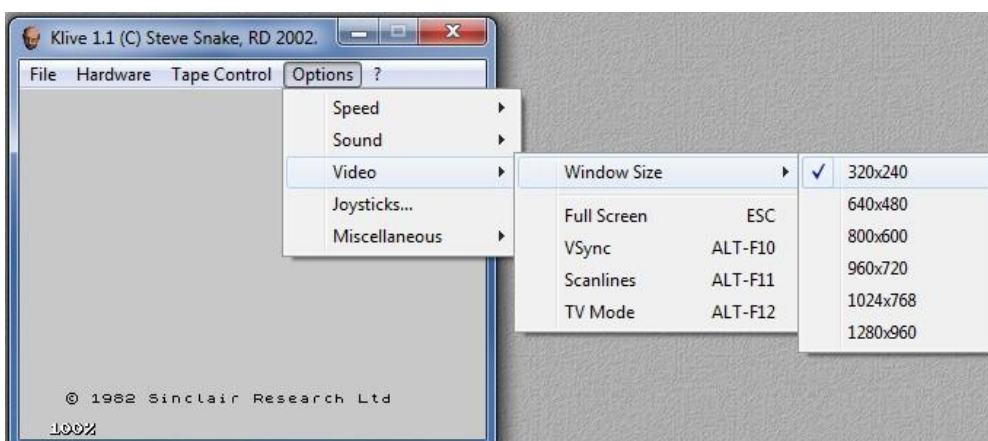
1. Commencez par télécharger et dézipper l'émulateur et les roms.



2. Si vous n'avez pas de son dans le jeu modifier les paramètres comme sur l'image ci-dessous :



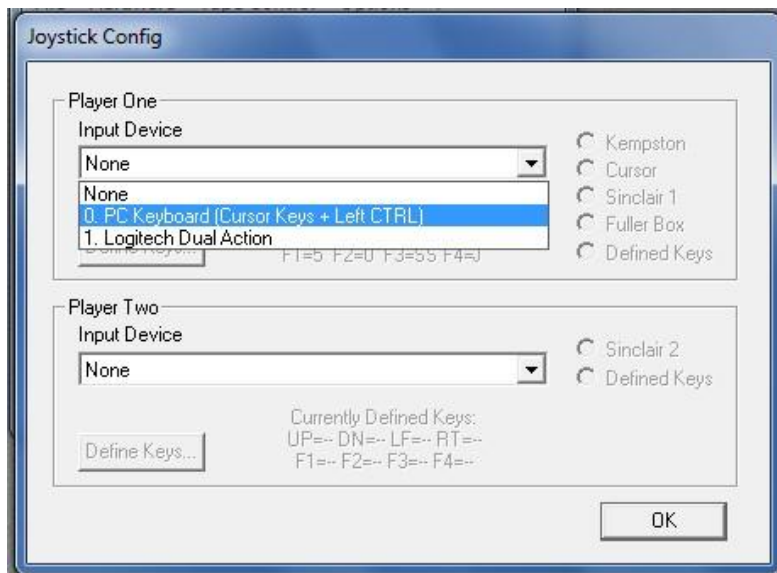
3. Pour modifier la taille de l'écran allez dans le menu options, video, windows size, puis selectionnez la taille voulu.



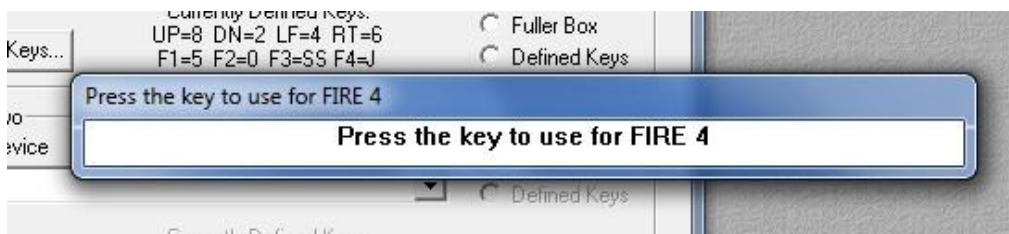
4. Pour modifier les commandes allez dans le menu options, joysticks ...



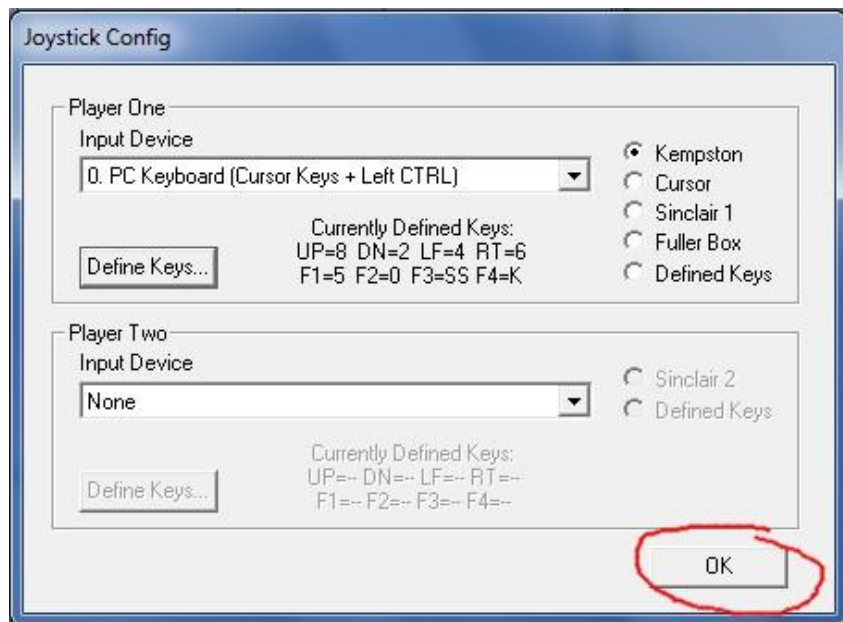
5. Dans input device sélectionnez le clavier.



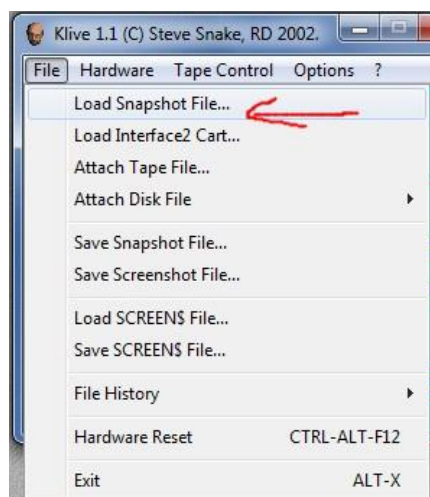
6. L'émulateur va vous demander d'attribuer une touche aux commandes. Choisissez simplement sur la touche de votre clavier correspondant à l'action.



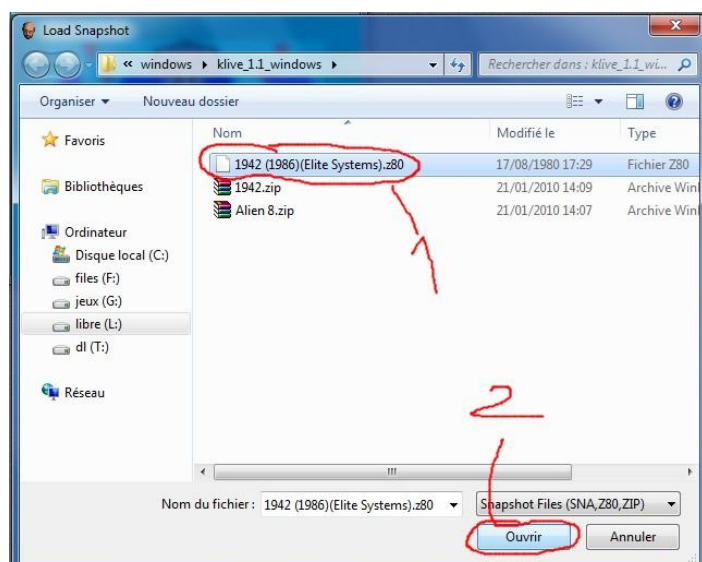
7. Appuyez sur le bouton ok tout en bas (ou vous pouvez faire la même chose pour un éventuel 2ème joueur).



8. Pour charger un jeu allez dans le menu file, puis cliquez sur load snapshot file ...



9. Sélectionnez une rom puis cliquez sur le bouton ouvrir.



10. Bon jeu !

