

Tutoriel pour l'émulateur Windows de la Wonderswan (Oswan)

1. Commencez par télécharger et dézipper l'émulateur ainsi que les roms.



2. Cliquez sur Oswan.exe.



3. L'émulateur se lance, pour lancer un jeu cliquez sur load.

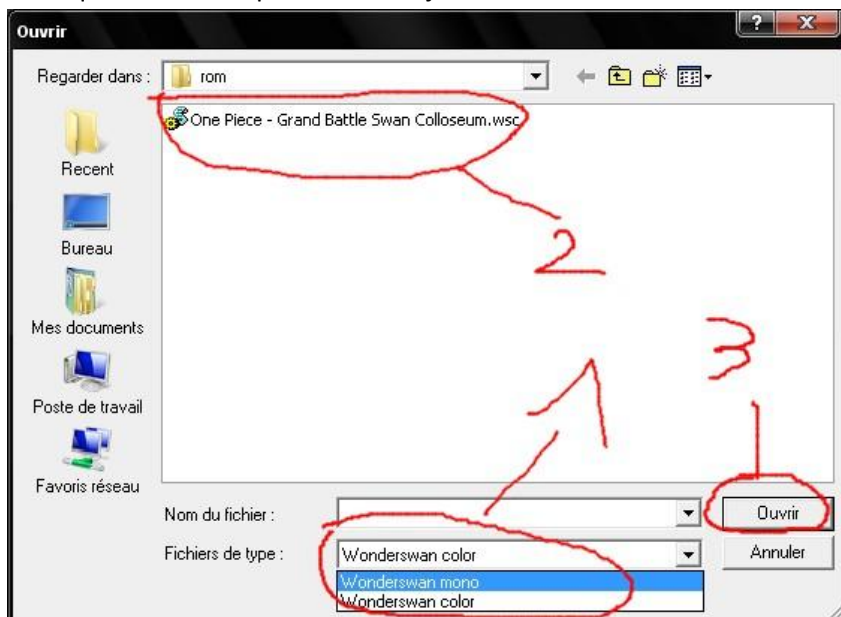


4. Il faut maintenant parcourir vos dossiers pour sélectionner une rom.

-1. Sélectionnez le type de jeu (couleur ou noir et blanc) et la liste des jeu compatible s'affiche.

-2 Sélectionnez la rom que vous souhaitez.

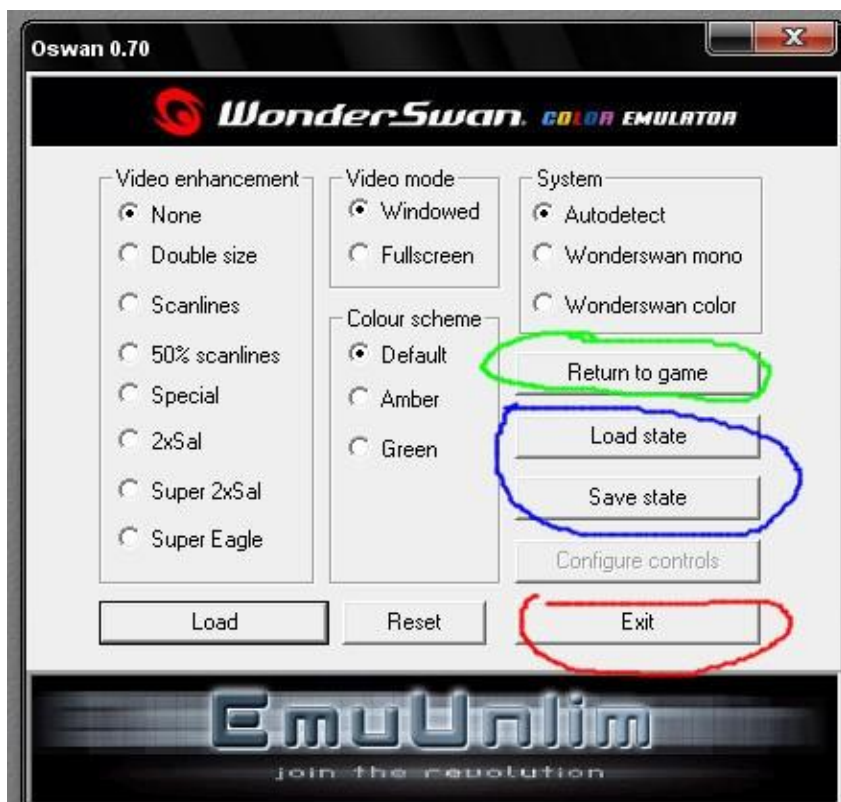
-3. Cliquez sur ouvrir pour lancer le jeu.



5. Le jeu se lance, voici les commandes (non modifiable) :

Wonderswan	Emulateur (clavier)
Start	Entrer
Croix directionnelle	Flèches gauche, haut, bas, droite.
A	X
B	C

6. Pendant le jeu pour revenir au menu principal appuyer sur la touche echap.



- En vert pour retourner dans le jeu
- En bleu pour charger ou sauvegarder une partie (ça fait planter l'émulateur chez moi)
- En rouge pour quitter