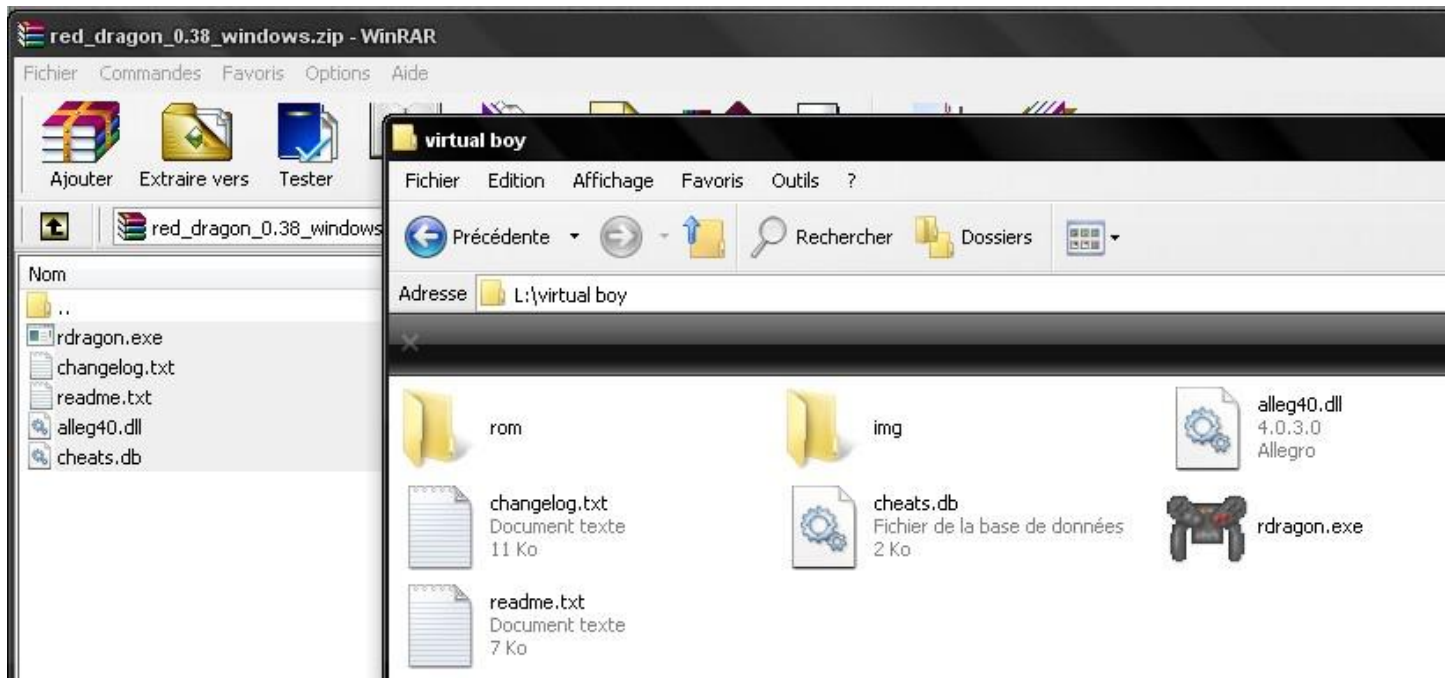
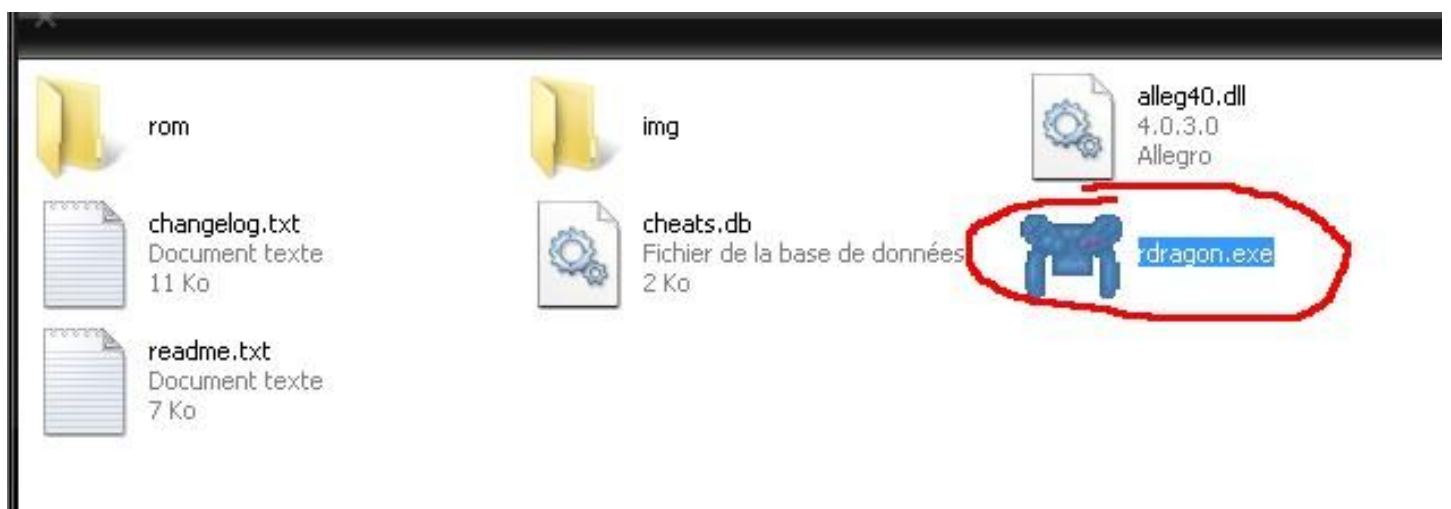


Tutoriel pour l'émulateur Windows de la Virtual Boy (red dragon)

1. Commencez par télécharger et dézipper l'émulateur ainsi que les roms.



2. Cliquez sur rdragon.exe.

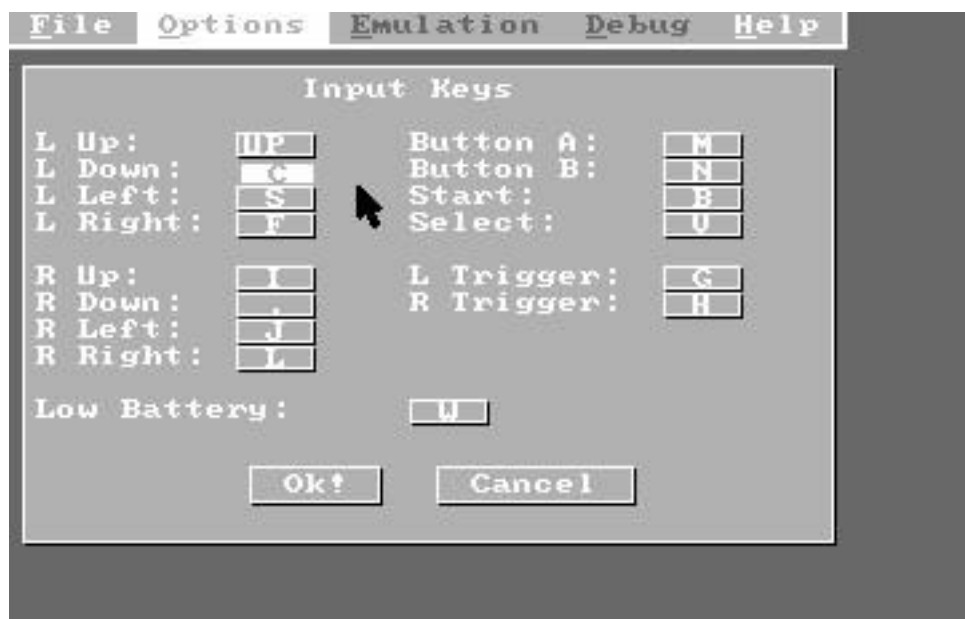


3.

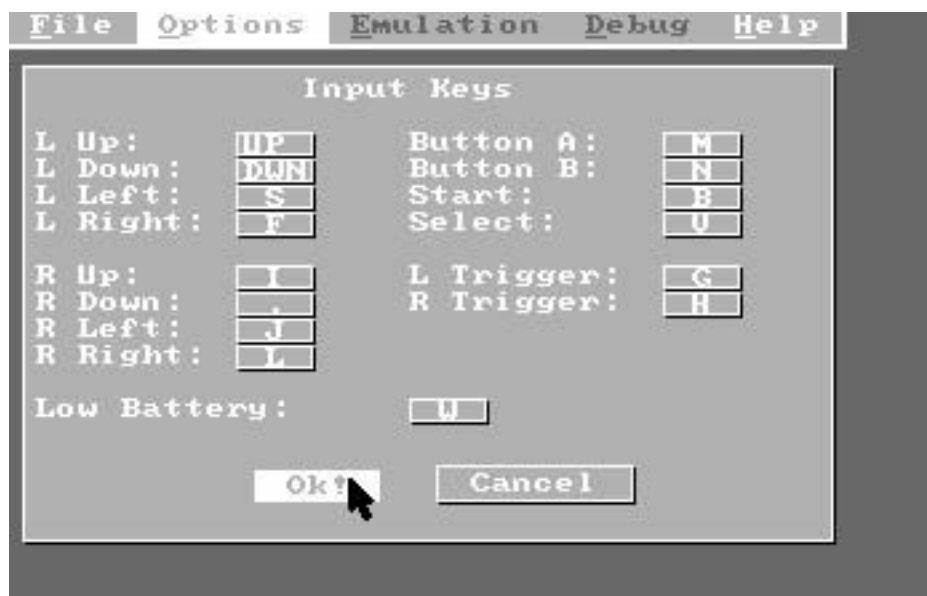
-Pour configurer les commandes cliquez sur le menu « option » puis sur « input ».



-Appuyer sur la commande que vous souhaitez modifier puis cliquez sur une touche de votre clavier. Par exemple dans la capture d'écran je modifie la touche « L down » donc je clique dessus et ensuite j'appuie sur la touche bas.



-Cliquez ensuite sur « ok »



- Pour sauvegarder ces modifications cliquez sur le menu « Option » puis sur « save options »

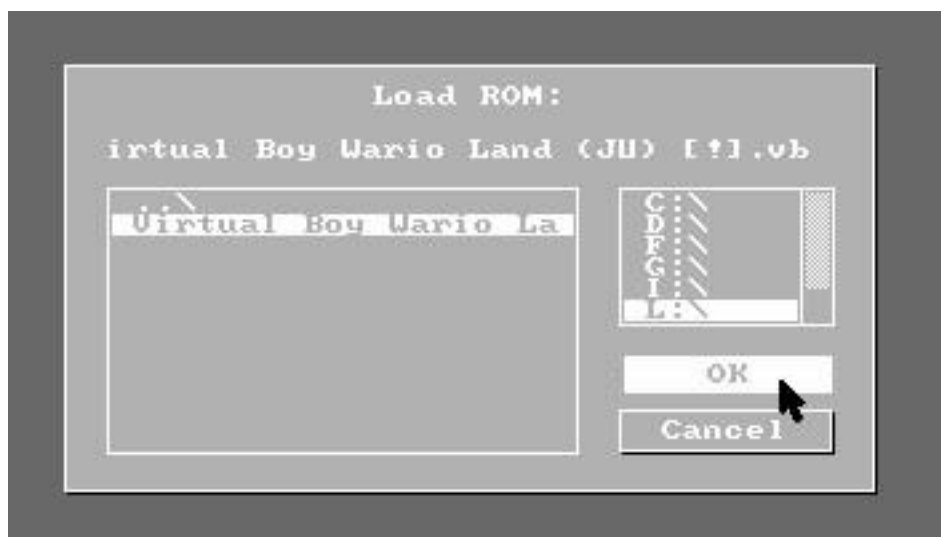


4.

-Pour ouvrir un jeu cliquez sur le menu « file » puis sur « load rom ».



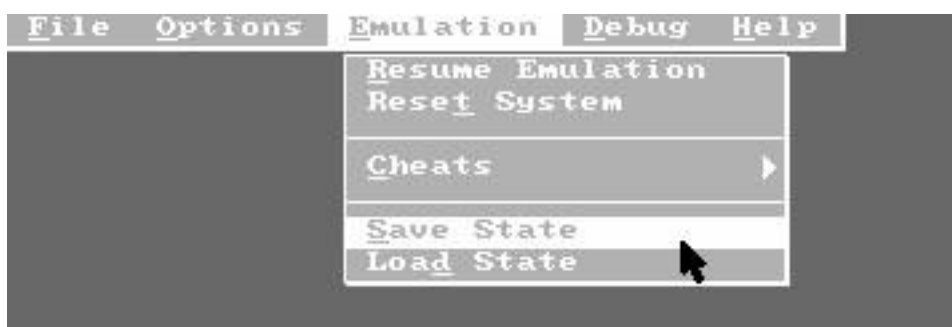
-Aller dans le dossier ou vous avez mis les roms décompressées puis sélectionnez le jeu voulu, et ensuite appuyer sur « ok ».



5.

-Pour sauvegarder une partie au cours du jeu appuyer sur la touche echap.

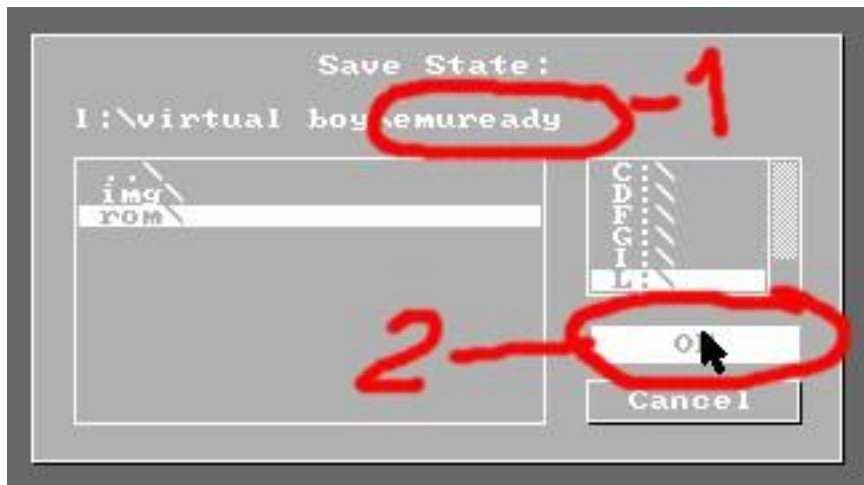
-Vous vous retrouvez alors sur l'interface de l'émulateur red dragon, cliquez alors sur le menu « emulation », puis sur « save state ».



-Une nouvelle fenêtre s'ouvre.

*1. Après avoir sélectionnez le dossier dans lequel vous souhaitez mettre votre sauvegarde, entrez un nom pour celle-ci (vous cliquez à la suite du chemin (ici I:\virtualboy\)), dans notre exemple j'ai entré « emuready ».

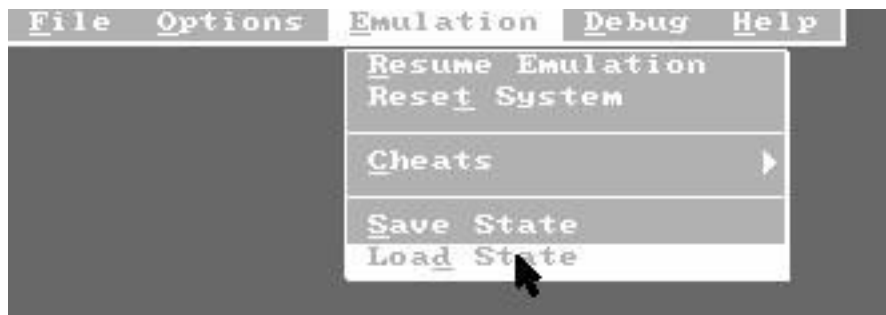
*2. Appuyer ensuite sur ok



6.

-Pour charger une sauvegarde au cours du jeu appuyer sur la touche echap.

-Vous vous retrouvez alors sur l'interface de l'émulateur red dragon, cliquez alors sur le menu « emulation », puis sur « load state ».



- Une nouvelle fenêtre s'ouvre. Vous allez dans le dossier ou vous avez stocké la sauvegarder et vous double cliquez dessus. Sélectionnez la sauvegarder et appuyer ensuite sur « OK ».

