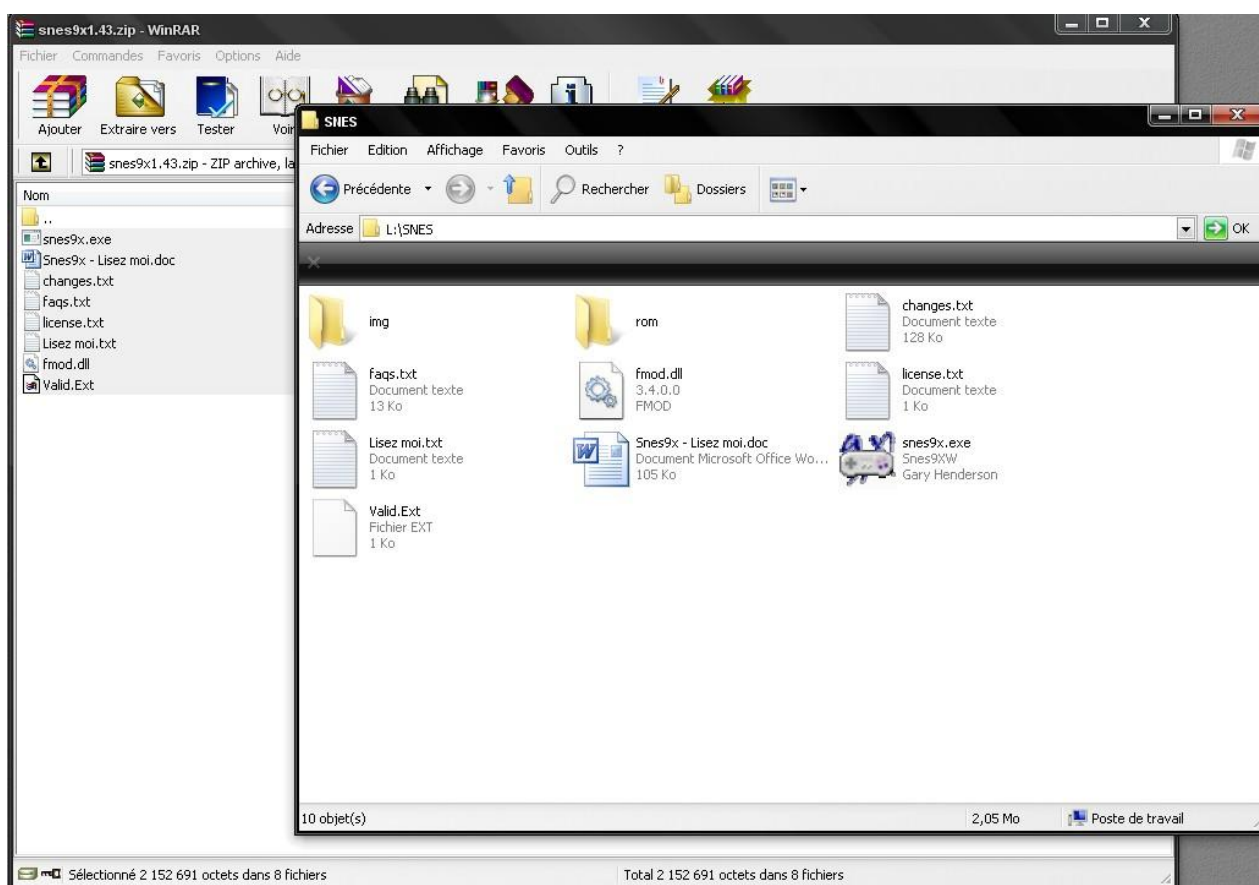


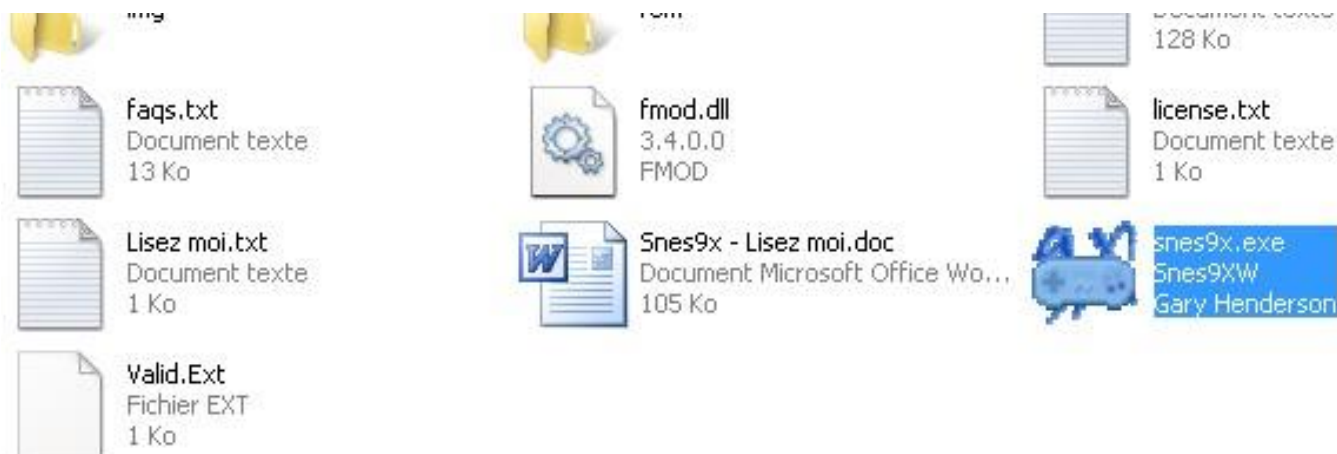


# Tutoriel pour l'émulateur Windows de la Super Nes (snes9x)

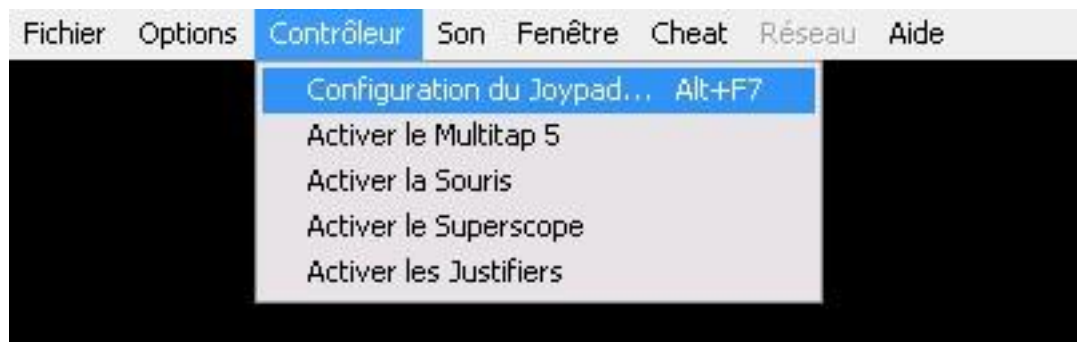
1. Commencez par télécharger et dézipper l'émulateur ainsi que les roms.



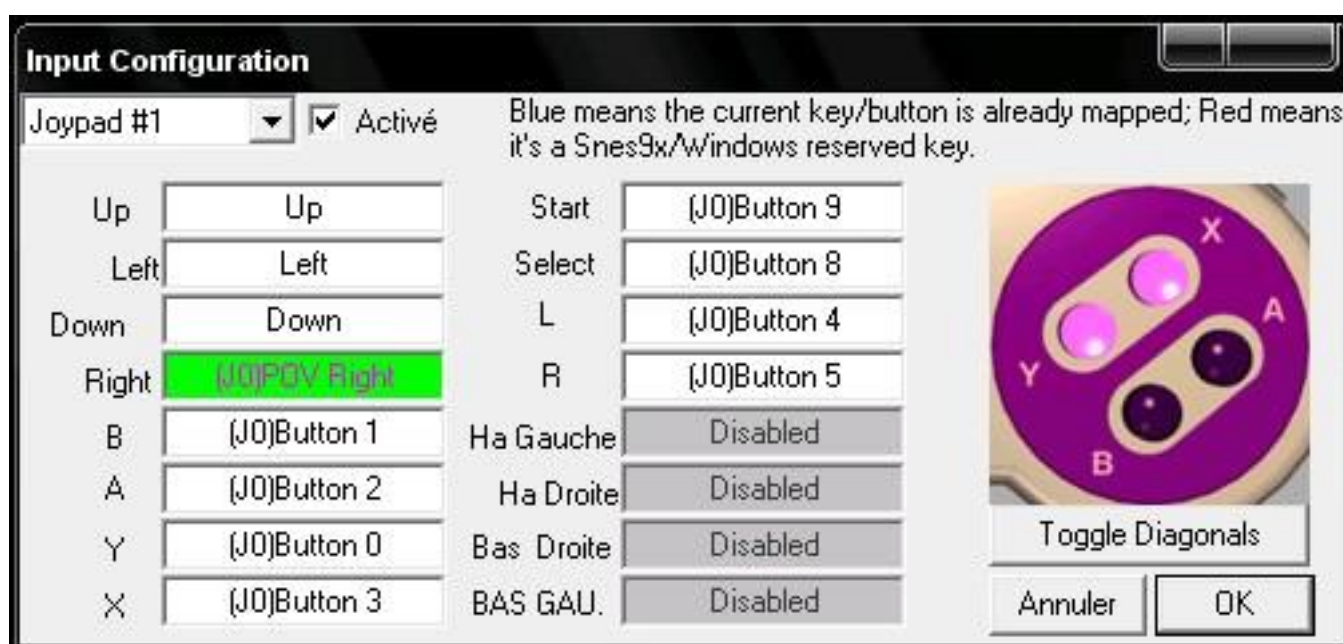
2. Lancez snes9x.exe



3. Pour configurer les commandes cliquez sur le menu « Contrôleur », puis sur « configuration du joypad ».



4. Pour modifier une touche placez vous sur la commande et appuyer sur une touche de votre clavier. Dans notre capture d'écran j'ai sélectionner la commande right (droite) et je n'est plus qu'a appuyer sur la touche droite de mon clavier.



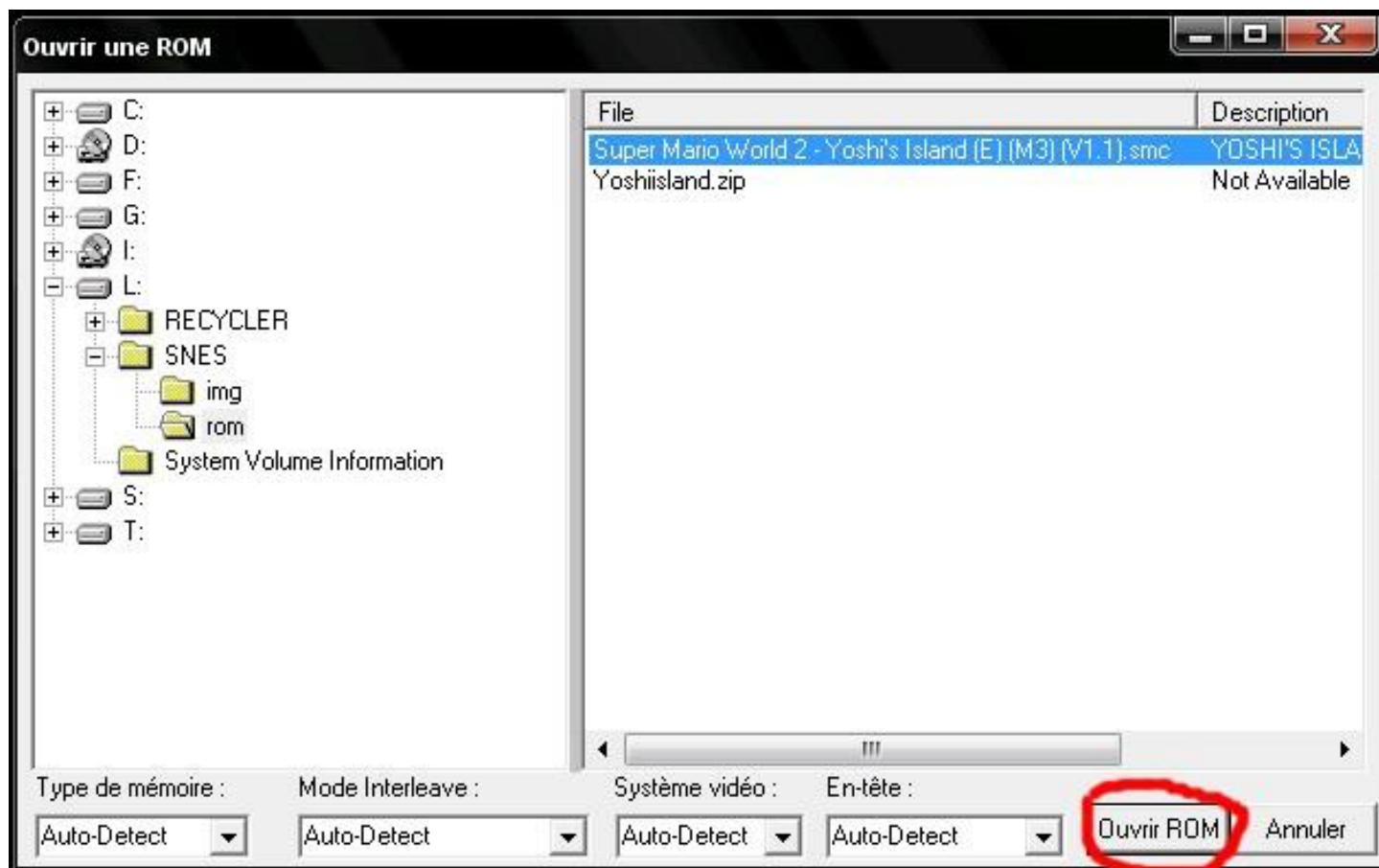
Appuyer ensuite sur le bouton « OK »

5.

– Pour lancer une rom cliquer le menu « fichier » et sur « charger un jeu ».



- Sur la gauche sélectionner le dossier dans lequel les roms sont dézipper. Puis sélectionner votre jeu et appuyer sur le bouton « ouvrir rom ».



-Le jeu se lance.

6. Pour sauvegarder votre jeu ou charger une sauvegarde, cliquez sur le menu « fichier » au cours du jeu, puis allez sur le menu « sauvegarder la position du jeu » pour sauvegarder, et sur « charger la position du jeu » pour charger une partie.

Vous noterez qu'il existe plusieurs emplacement, cela signifie que vous pouvez mettre 1 sauvegarde différente dans chaque emplacement.

