

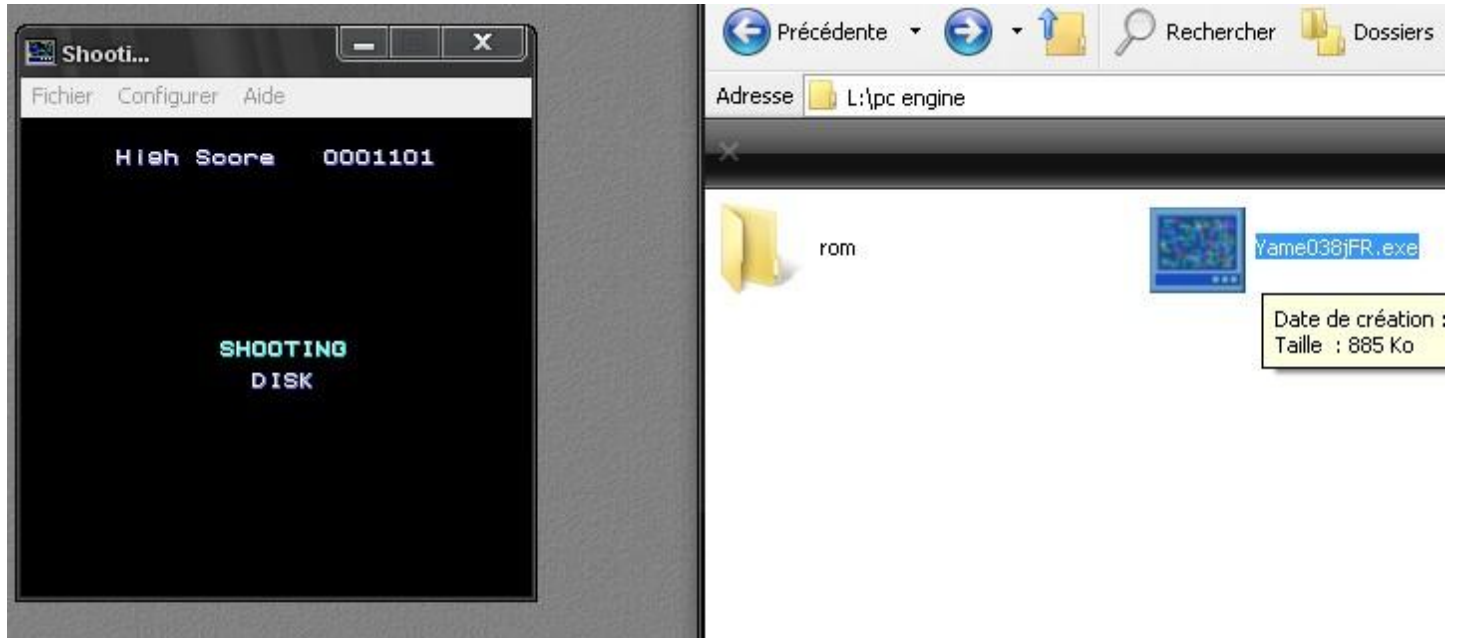


Tutoriel pour l'émulateur Windows de la PC Engine (Yame)

1. Commencez par télécharger et dézipper l'émulateur et les roms.



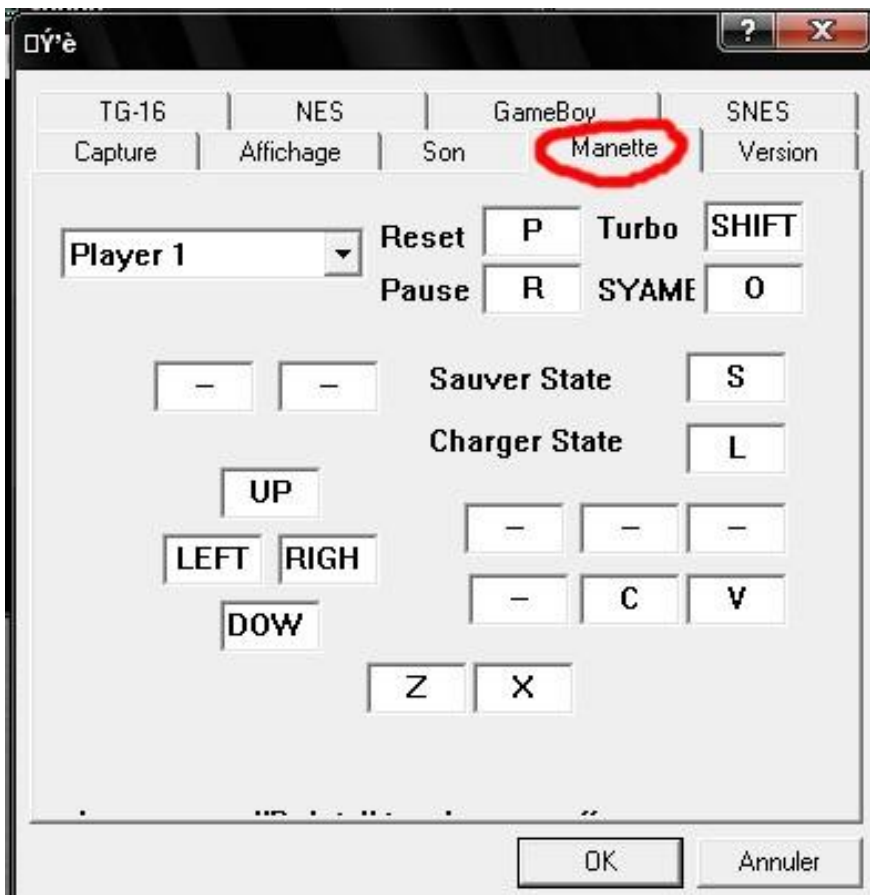
2. Lancez le fichier Yame038jFR.exe.



3. Pour configurer les commandes aller sur le menu configurer puis sur divers.



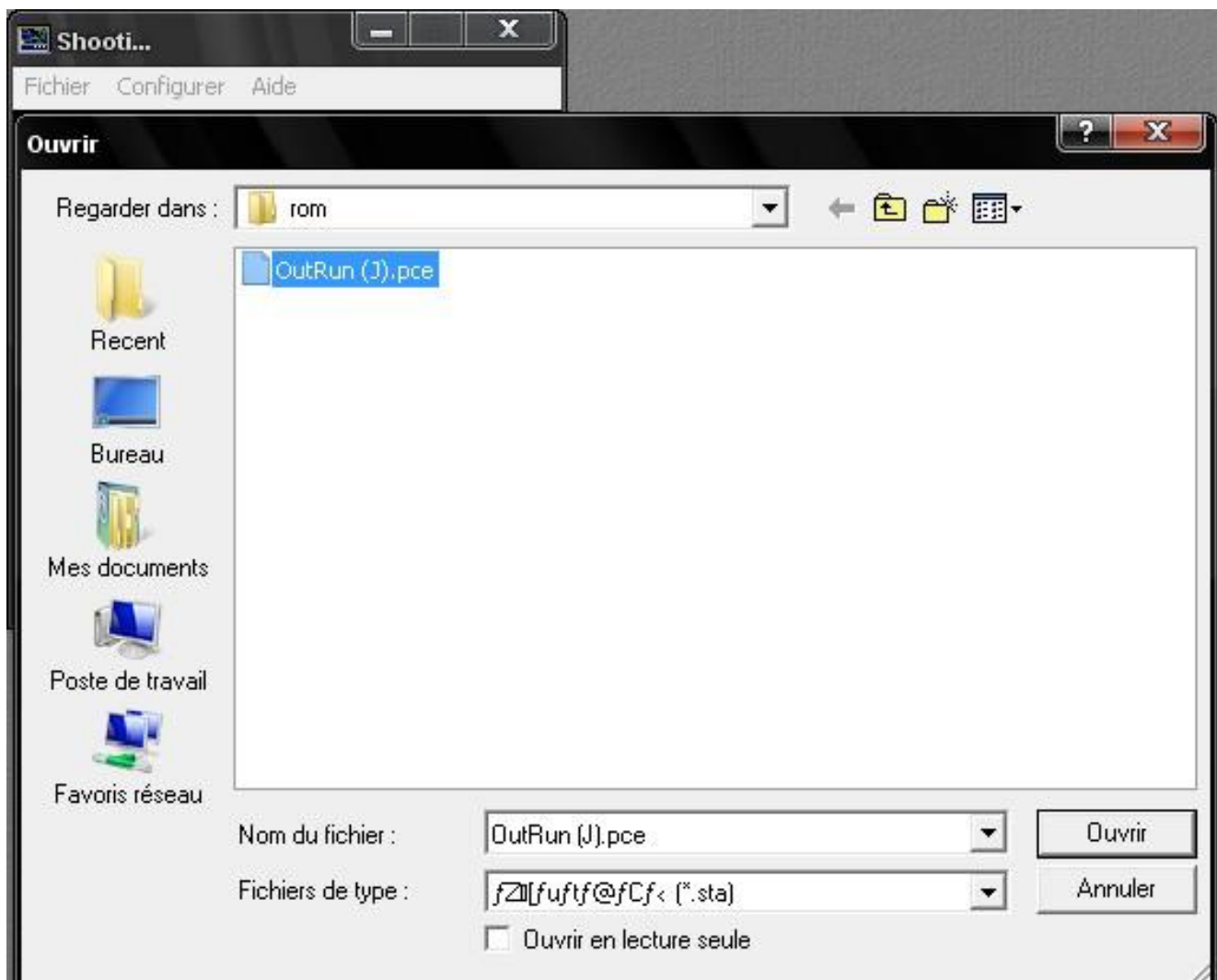
4. Sélectionnez l'onglet manette. Puis pour attribuer une autre touche cliquez dans le cadre blanc à coté de la commande, puis appuyez sur une touche de votre clavier.



5. Cliquez sur OK, pour ouvrir une rom allez sur le menu fichier puis sur ouvrir.



6. Sélectionnez votre jeu puis cliquez sur ouvrir.



7. Pendant le jeu vous pouvez sauvegarder et charger une partie grâce au menu fichier, Sauver et Charger state.

Case 1-2-3-4-5 correspond à 5 emplacement dans lesquels vous pouvez mettre une sauvegarde.

