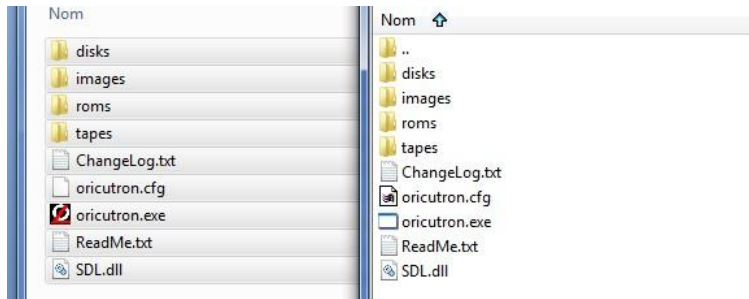


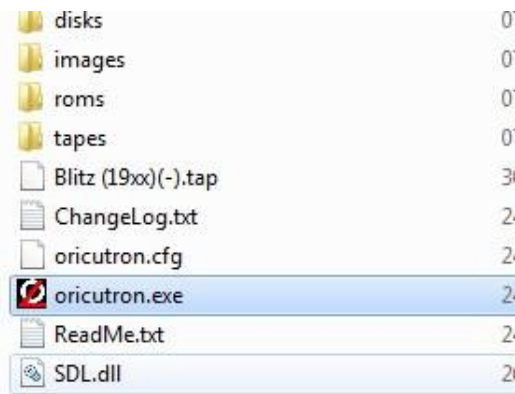


# Tutoriel pour l'émulateur Windows du Oric (oricutron 0.5)

1. Commencez par télécharger et dézipper l'émulateur et les roms.



2. Double cliquez sur oricutron.exe.



3. L'émulateur démarre.



4. Faites un clique droit sur l'écran de l'émulateur puis cliquez sur insert tape ...

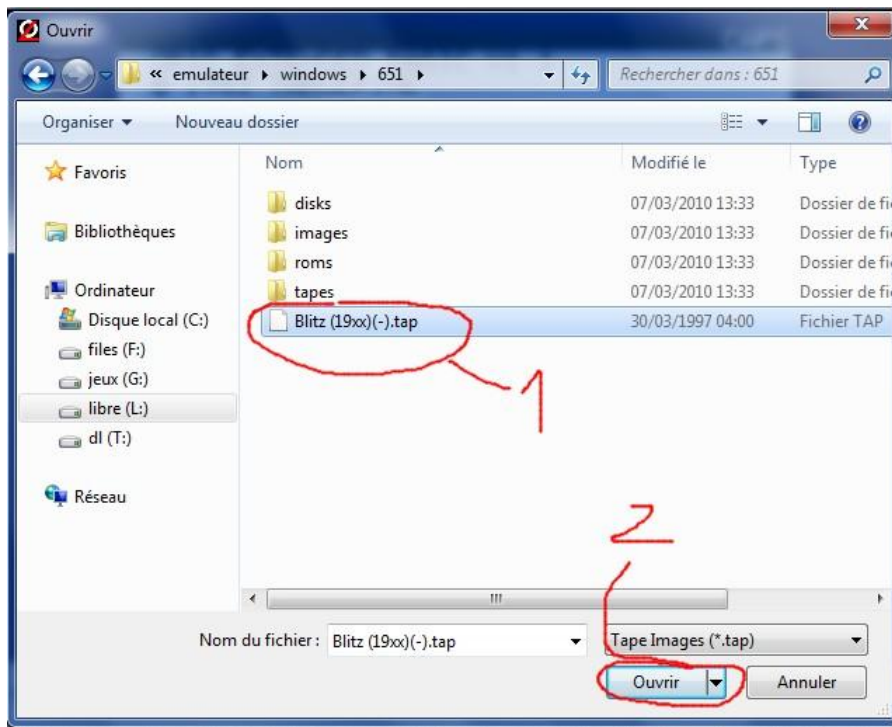
37631 BYTES FREE

Ready

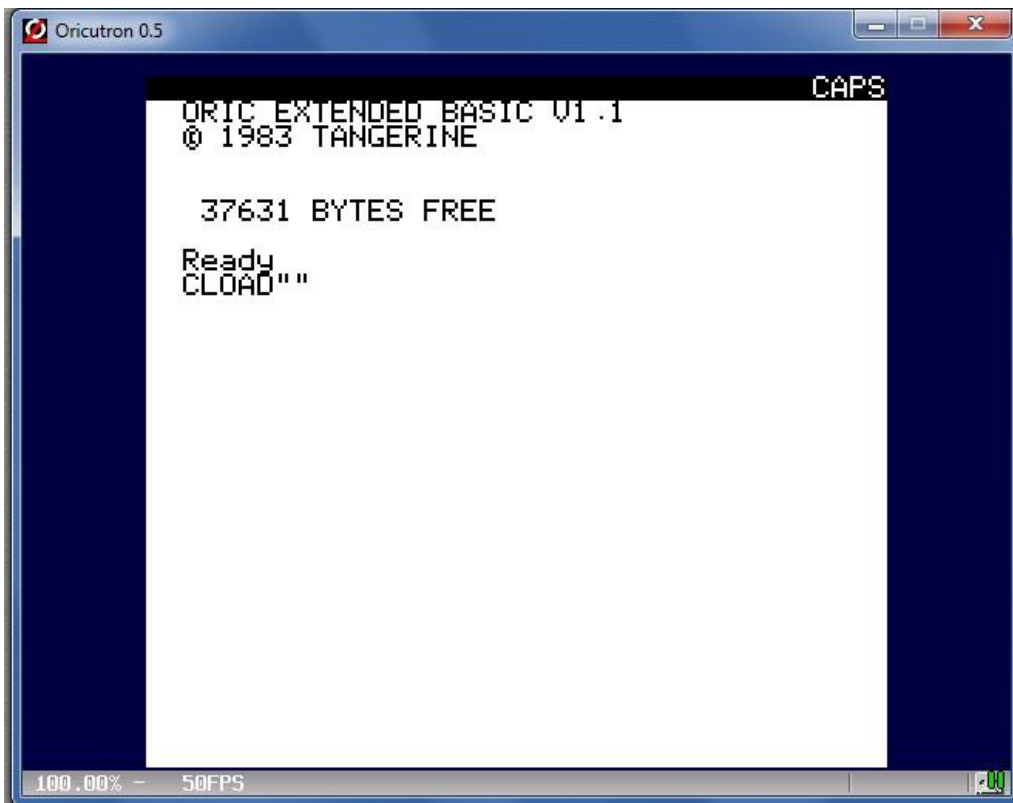


Clique droit

5. Sélectionnez votre rom puis cliquez sur le bouton ouvrir.



6. Tapez cload"" puis appuyez sur la touche entrée. (Attention le clavier de l'émulateur est un qwerty, pour faire apparaître un " il faut appuyer simultanément sur shit et sur la touche %/ù a coté de la lettre m).



7. Bon jeu !

