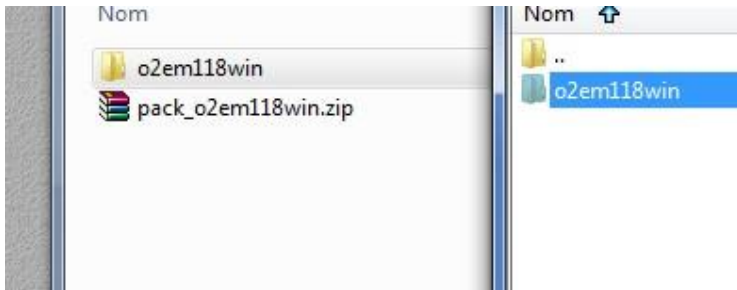




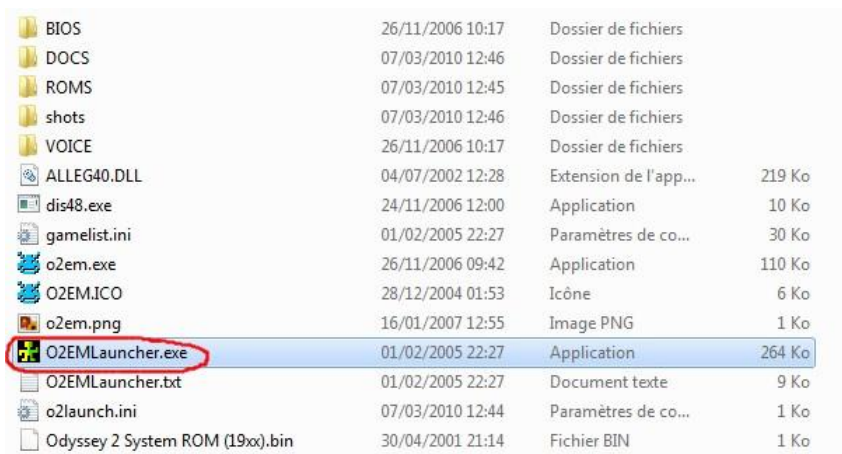
Tutoriel pour l'émulateur Windows de l'odysee (O2EM)

1. Commencez par télécharger et dézipper l'émulateur et les roms.



-> Mettez toutes vos roms dézipper dans un même dossier.

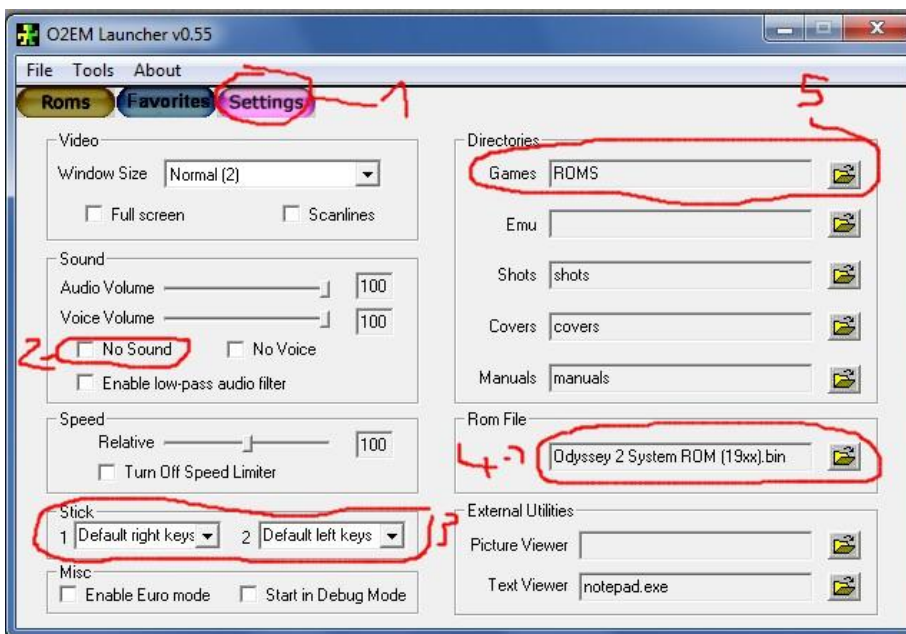
2. Double cliquez sur le fichier O2EMlauncher.exe.



3. L'émulateur est lancé.



4. Allez dans le menu settings :

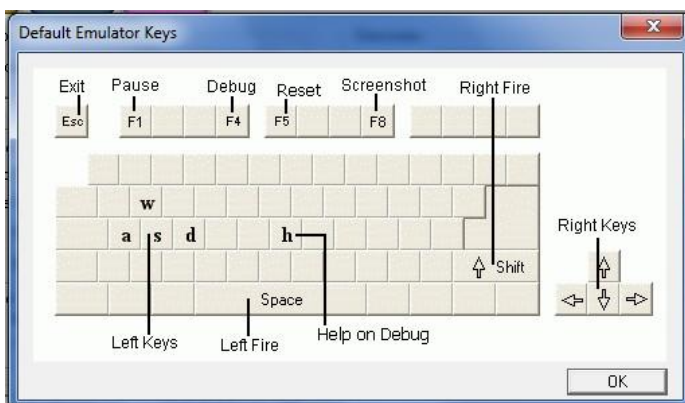


* 1 : Cliquez sur le bouton settings

* 2 : Il se peut que la case no sound soit cochée, si vous voulez du son il faut la décocher.

* 3 : Sélectionnez la combinaison de touches des 2 manettes.

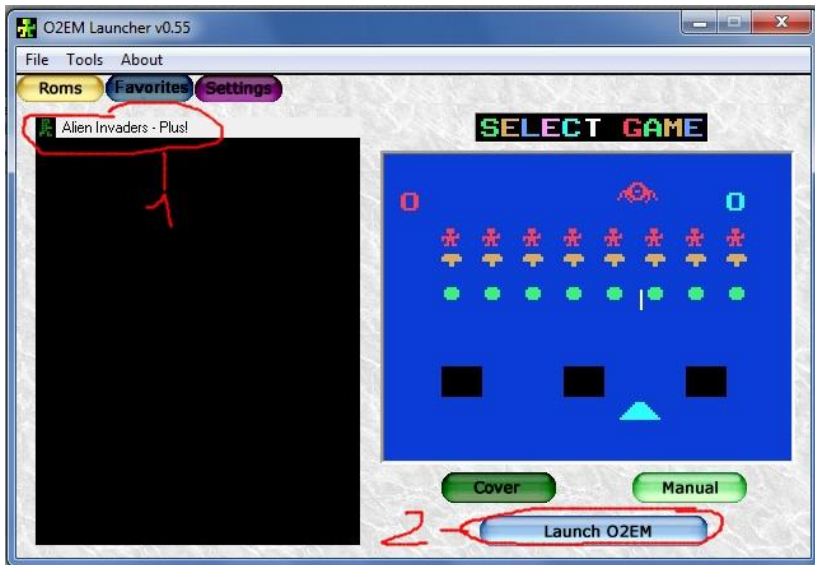
Pour info voila à quoi correspondent les defaults right et left keys.



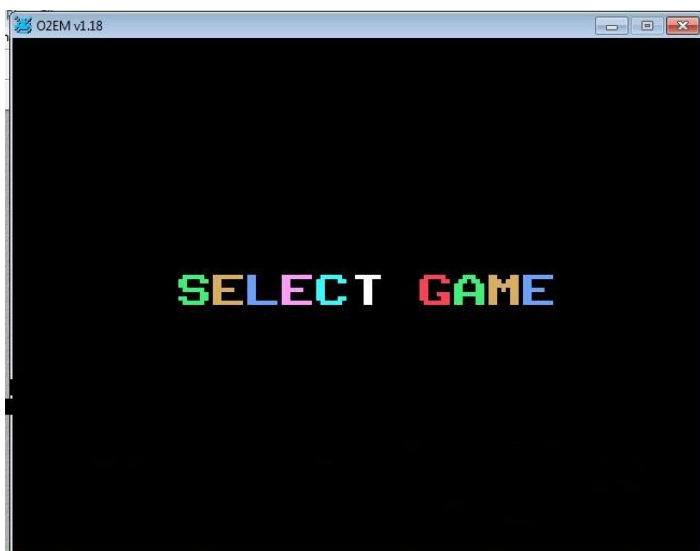
* 4 : Si ce n'est pas fait indiquez ou se trouvent le BIOS (par défaut dans le pack il se trouvent à la racine du dossier).

*5 : Indiquez le dossier ou vous avez mis vos roms.

5. Cliquez sur le bouton jaune roms pour retourner sur la page principal de l'émulateur. Puis sélectionnez un jeu et cliquez sur le bouton launcho2em.



6. Vous risquez de tombez sur l'écran ci-dessous, il suffit d'appuyer sur une touche de 1 a 10 (touche sur le haut de votre clavier et non à droite), les touches correspondent à différents mode de jeu (si il y en a plusieurs).



7. Bon jeu !

