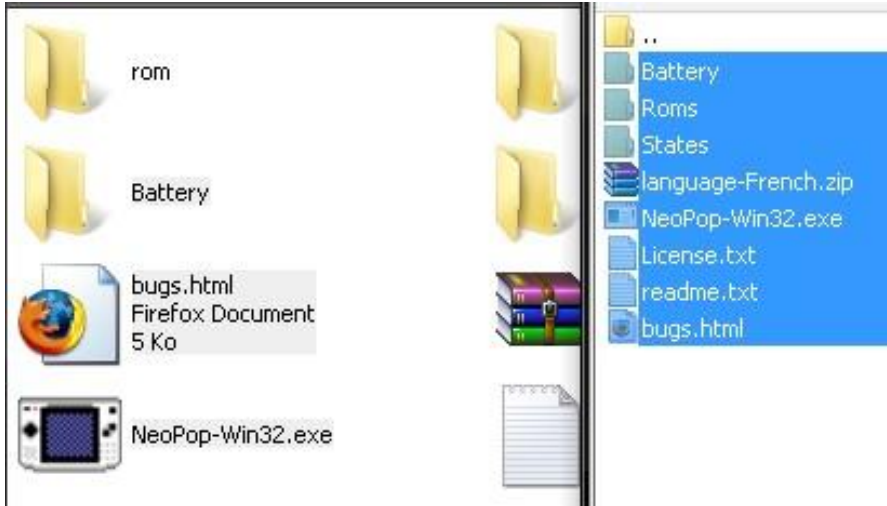


Tutoriel pour l'émulateur Windows de la Neo Geo Pocket (NeoPop)

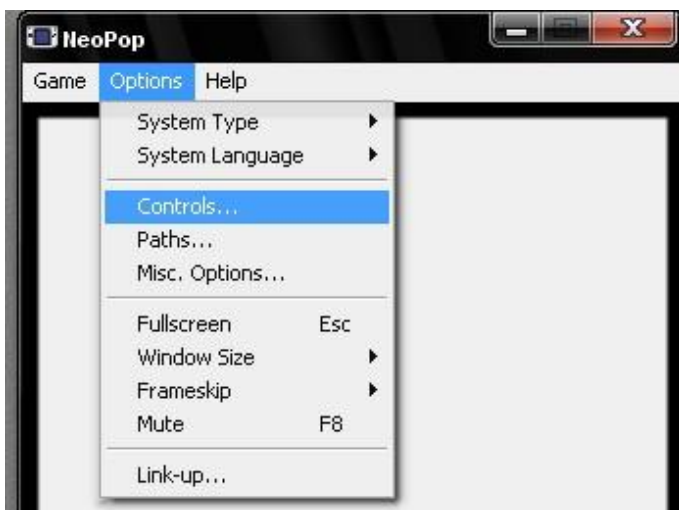
1. Commencez par télécharger et dézipper l'émulateur ainsi que les roms



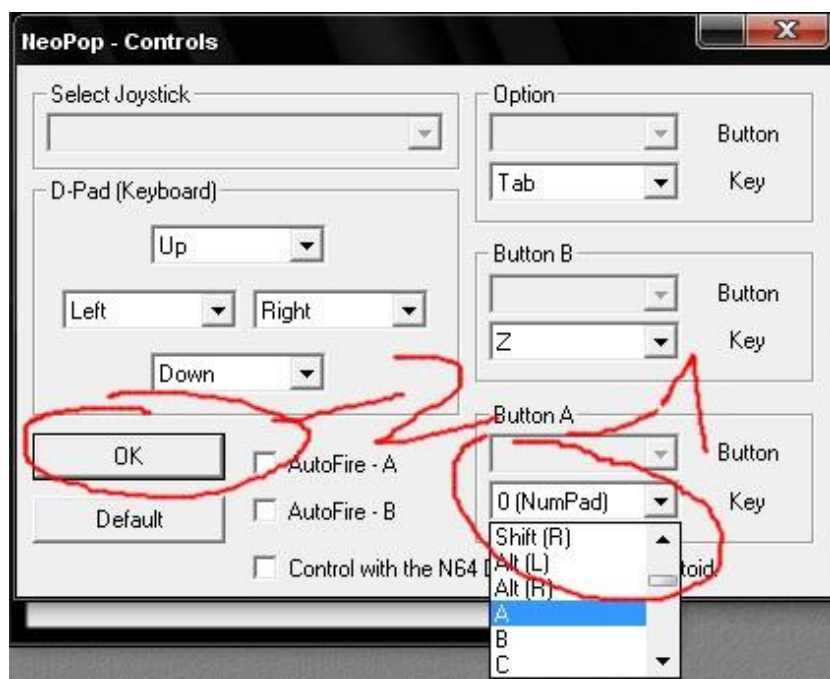
2. Cliquez sur neopop-win32.exe.



3. Pour modifier les commandes allez dans le menu options puis cliquez sur controls...



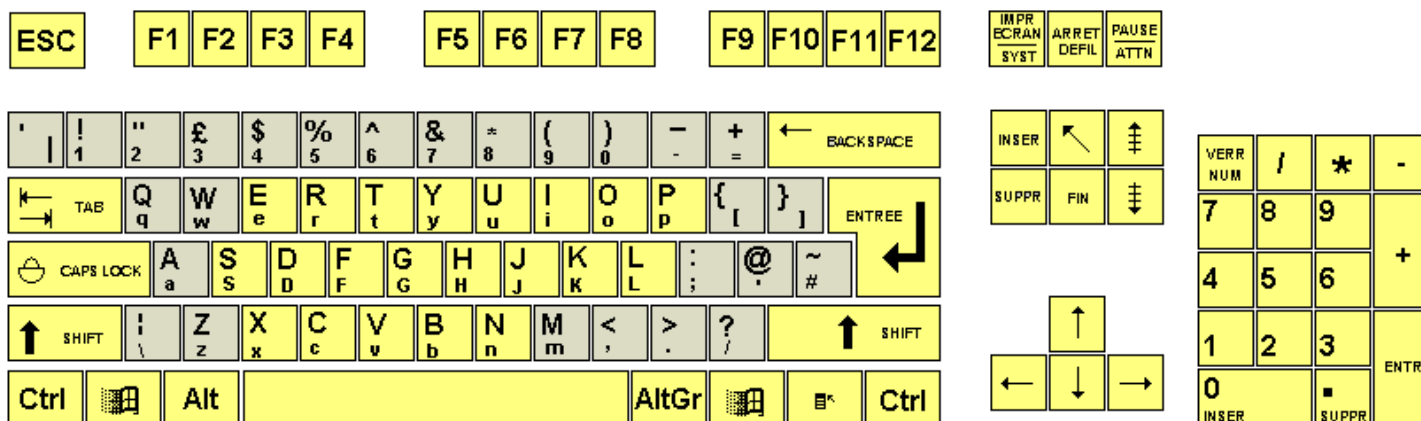
3.5. Sélectionnez maintenant les touches que vous souhaitez modifier, puis une fois votre configuration terminée cliquez sur le bouton ok.



ATTENTION ! -> L'émulateur est configuré pour un clavier de type « qwerty » (c'est-à-dire que les 6 premières lettres du clavier commencent par qwerty (les claviers français commencent par azerty)).

Donc si vous avez un clavier français regardez l'image ci-dessous pour vous aider à trouver les correspondances avec le clavier anglais, par exemple si vous souhaitez appuyer sur la touche « a » de votre clavier pour la touche option dans l'émulateur, au niveau de l'émulateur il vous faudra entrer la lettre « q » (logique non).

Clavier QWERTY



Les touches de couleur grisâtre changent de position entre un clavier AZERTY et QWERTY

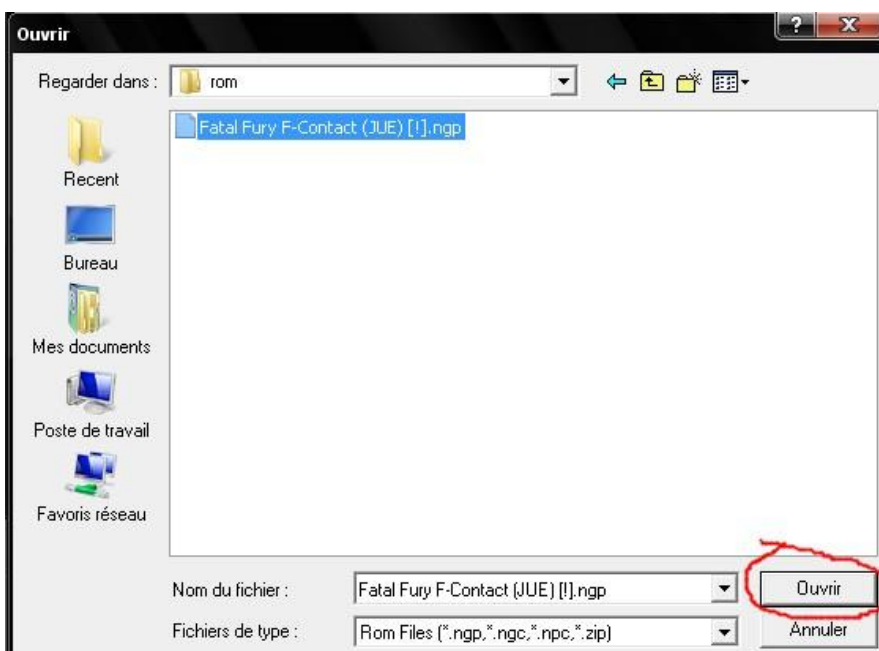
Les touches de couleur jaune sont les mêmes sur les claviers AZERTY et QWERTY

© TECHNICK.FR

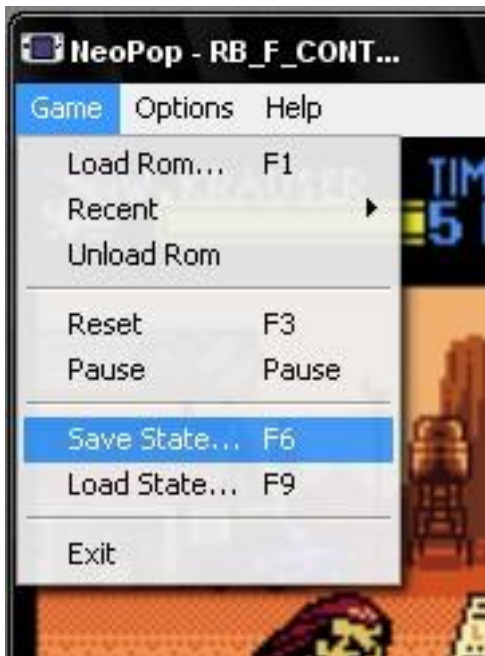
4. Pour charger un jeu cliquez sur le menu Game puis sur load rom ...



4.5. Sélectionnez le jeu puis cliquez sur ouvrir.



5. Pour sauvegarder/charger un jeu il faut aller dans le menu game, puis sur save/load state ...



5.5. Ensuite cliquez sur la partie a charger ou entrer le nom de la sauvegarde.

