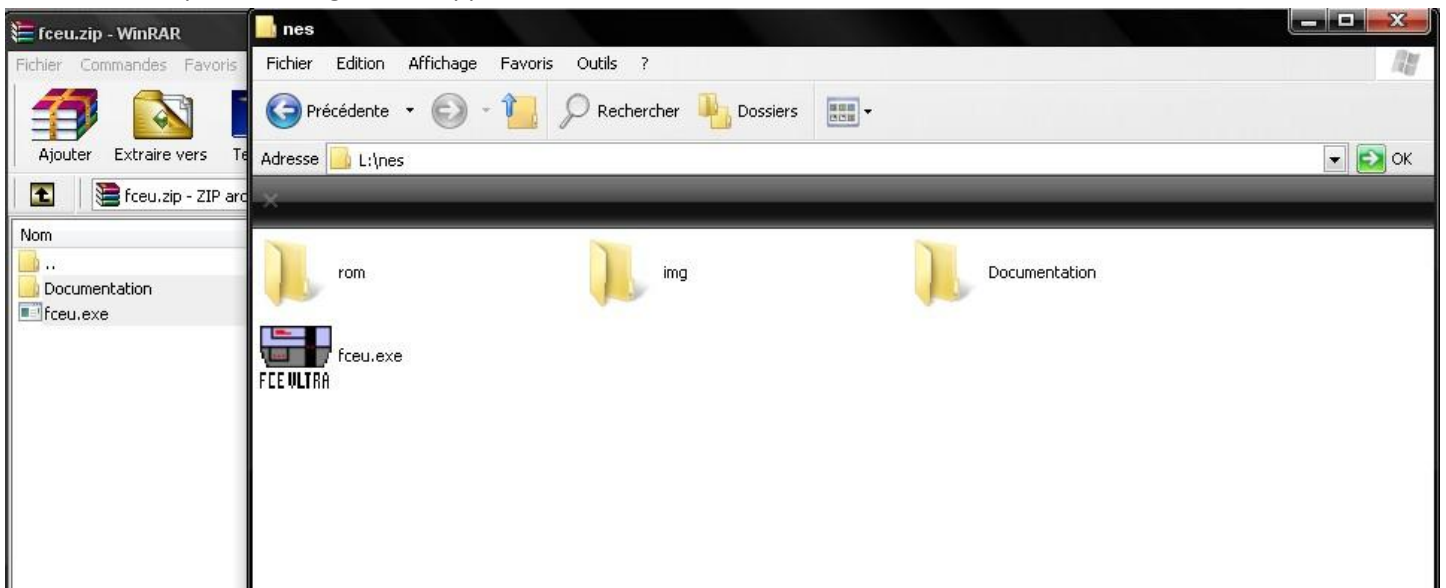


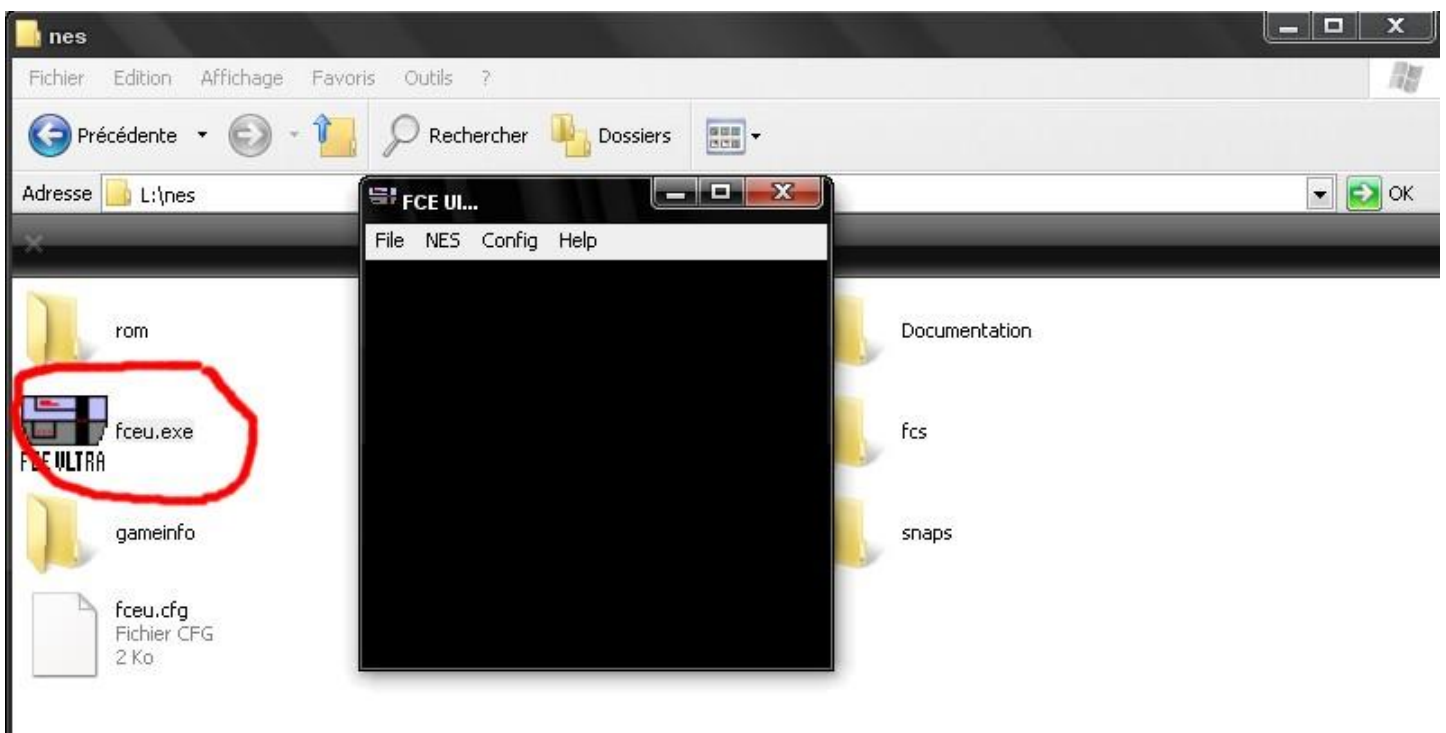


Tutoriel pour l'émulateur Windows de la nes (FCE Ultra)

1. Commencez par télécharger et dézipper l'émulateur.



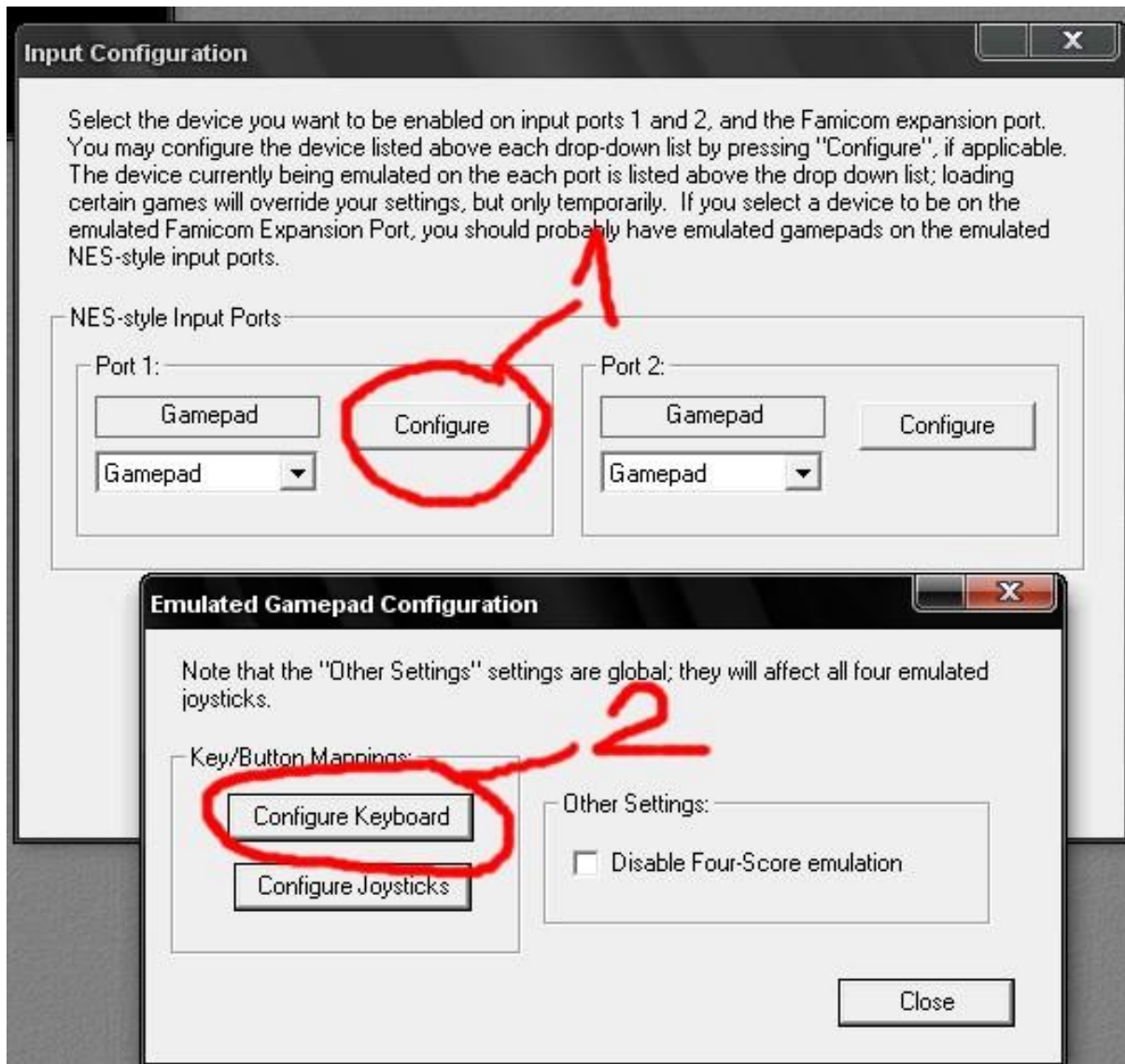
2. Cliquez sur fceu.exe.



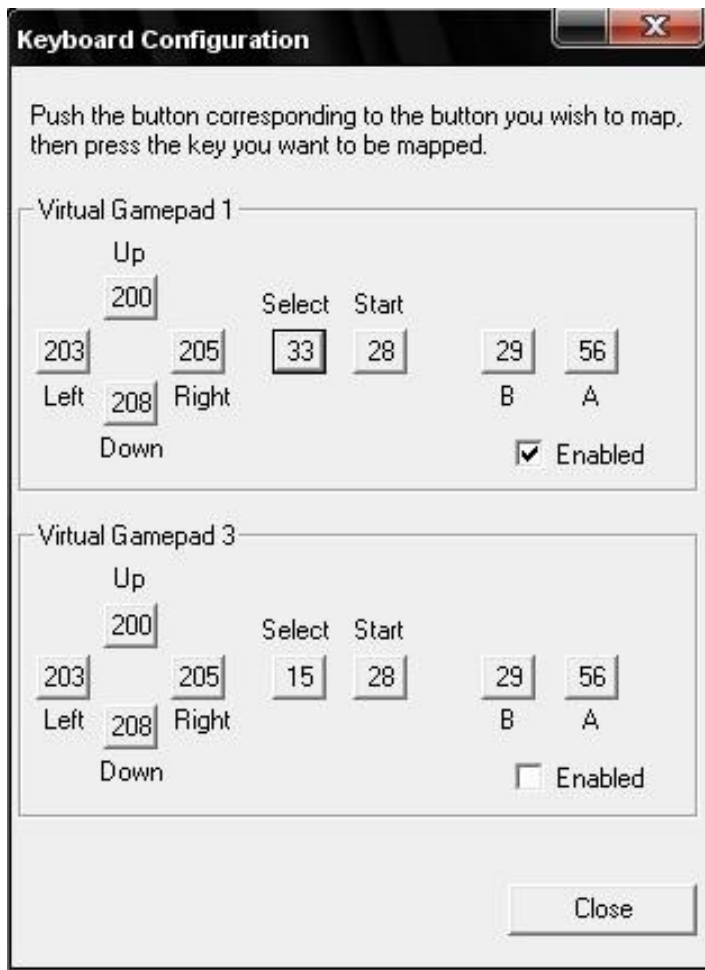
3. Pour modifier les commandes allez dans le menu config puis sur input.



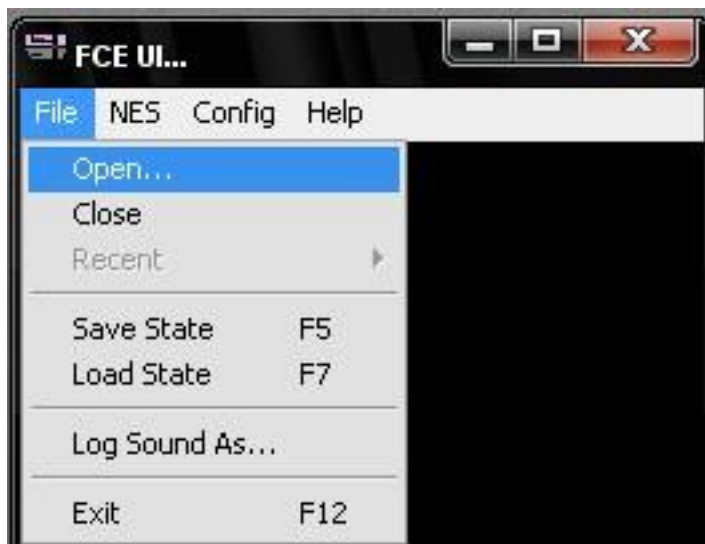
4. Cliquez sur configure du port1, puis cliquez sur configure keyboard (ou sur joysticks si vous avez une manette).



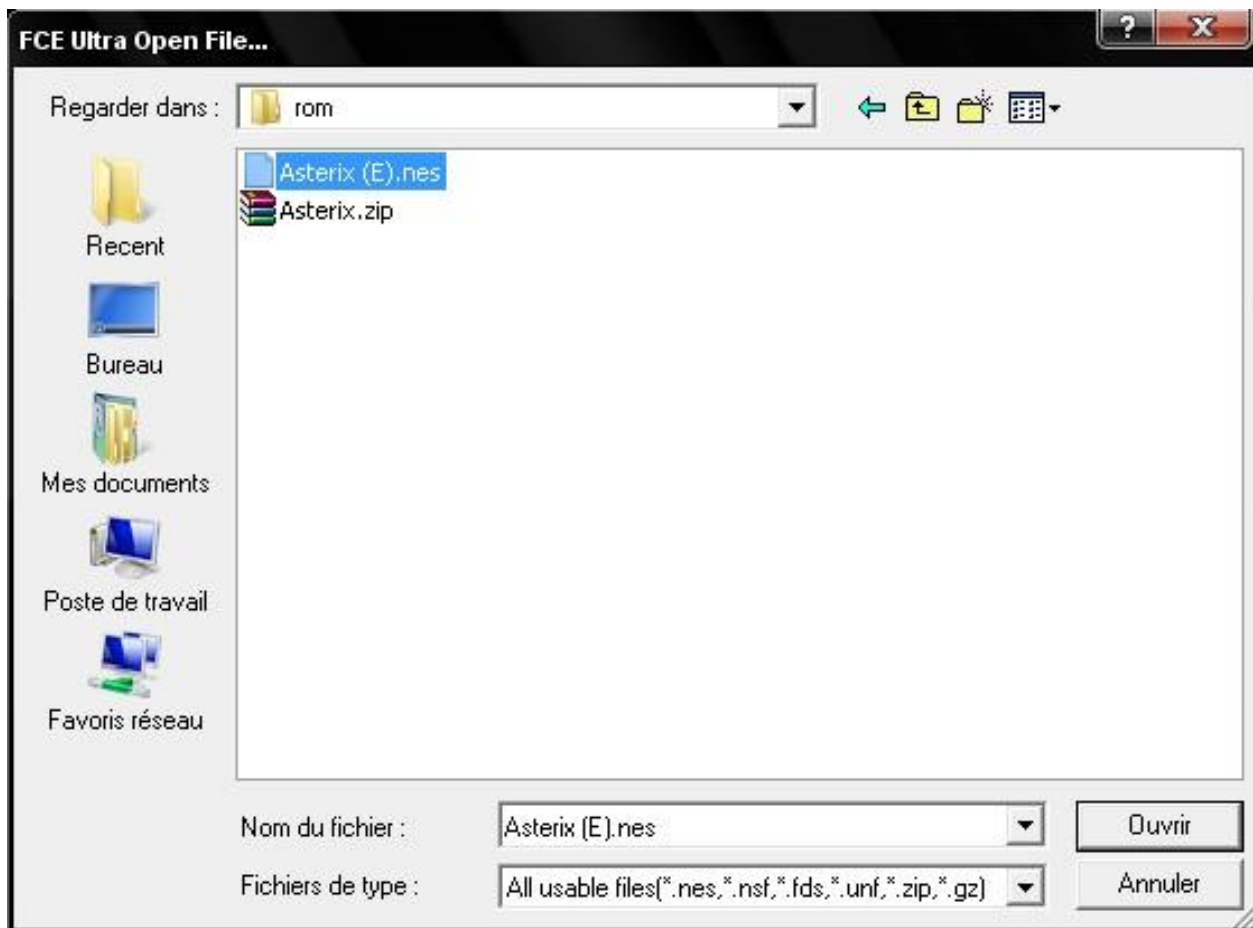
5. Vous vous retrouvez devant la manette de la NES (croix directionnelle à gauche, bouton select et star au milieu et boutons a et b à gauche). Cliquez sur une commande puis appuyer sur une touche de votre clavier. Par exemple appuyer sur le bouton start (il y a marqué 28 dessus) puis appuyer sur la touche entrer. Le chiffre change et désormais la touche entrer de votre clavier correspond à la touche start de la NES.



6. Pour ouvrir un jeu cliquez sur le menu file puis sur open.



7. Sélectionnez le jeu au format zip ou le fichier décompressé.



8. Pour sauvegarder/charger une partie durant le jeu utilisez le menu file, puis save state pour sauvegarder et load state pour charger.

