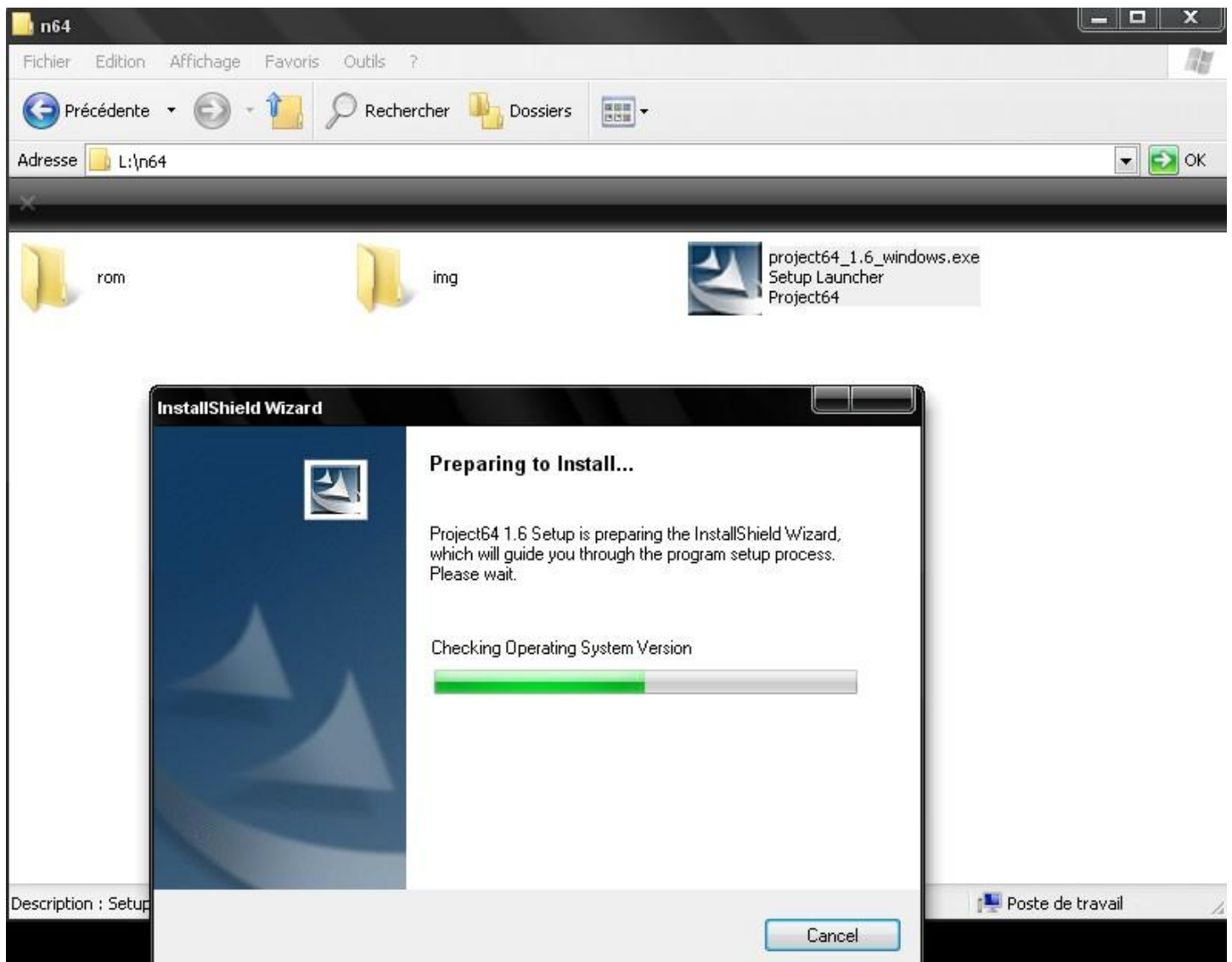


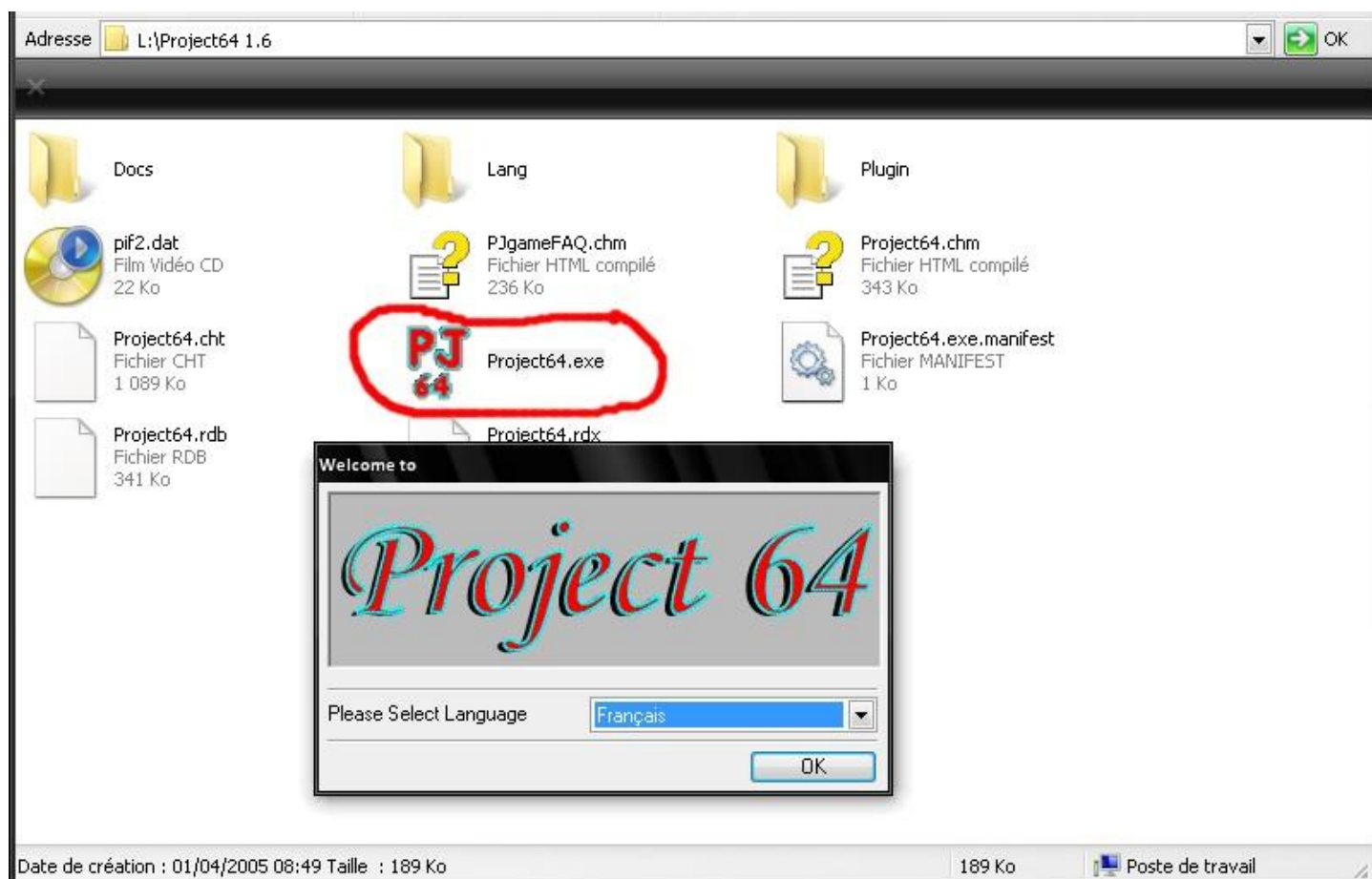


## Tutoriel pour l'émulateur Windows de la nintendo 64 (project 64)

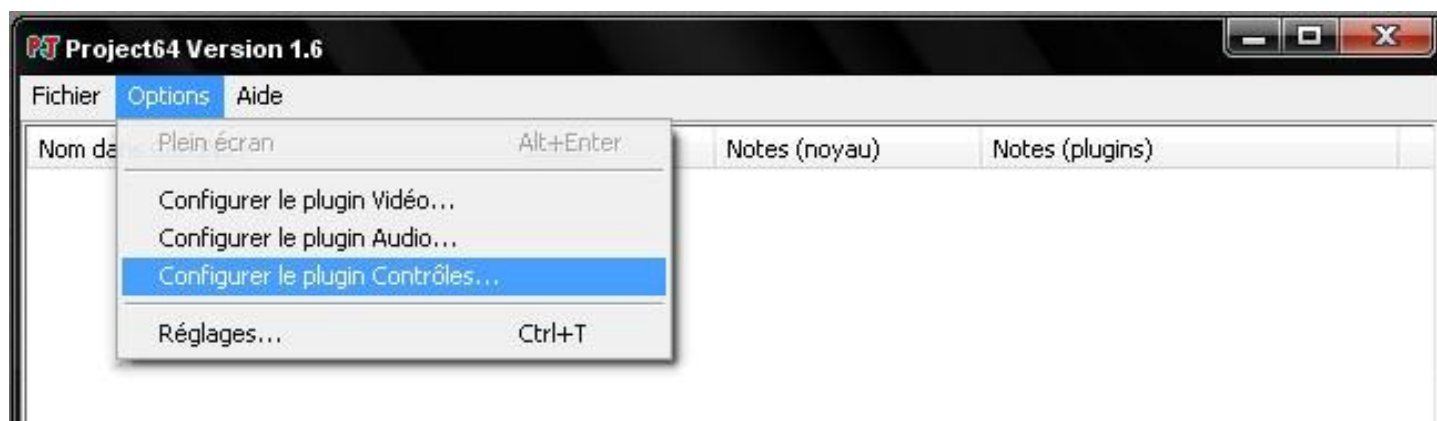
1. Commencez par télécharger et dézipper l'émulateur ainsi que les roms. Puis double cliquez sur le fichier présent dans l'archive pour lancer l'installation de l'émulateur.



2. A la fin de l'installation cliquez sur launch project 64, ou allez dans le dossier ou vous l'avez installé puis cliquez sur project64.exe. Au premier démarrage on vous demandera la langue que vous souhaitez utiliser pour l'émulateur.



3. Pour configurer les commandes allez dans option puis configurer le plugin contrôles ...

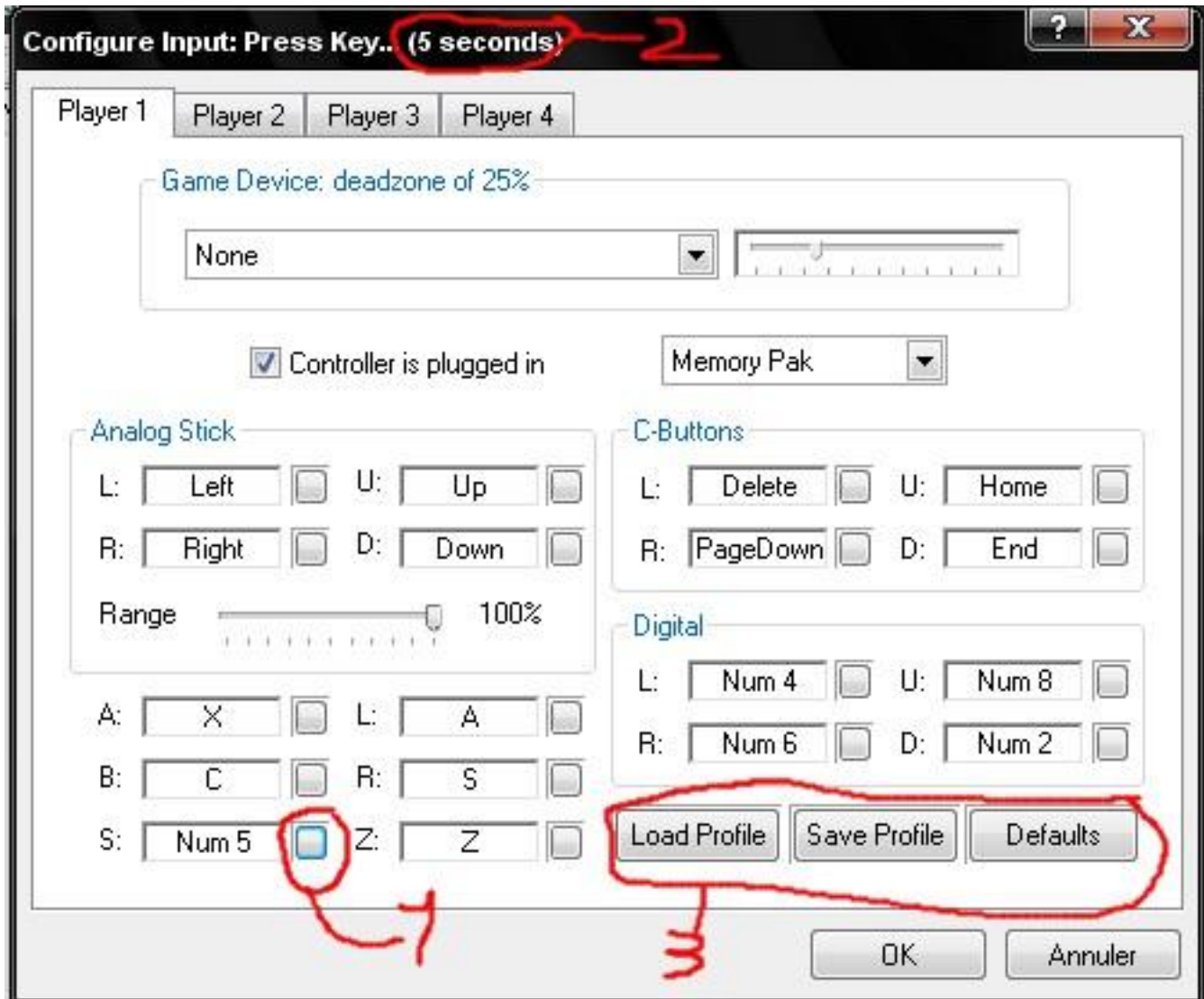


4.

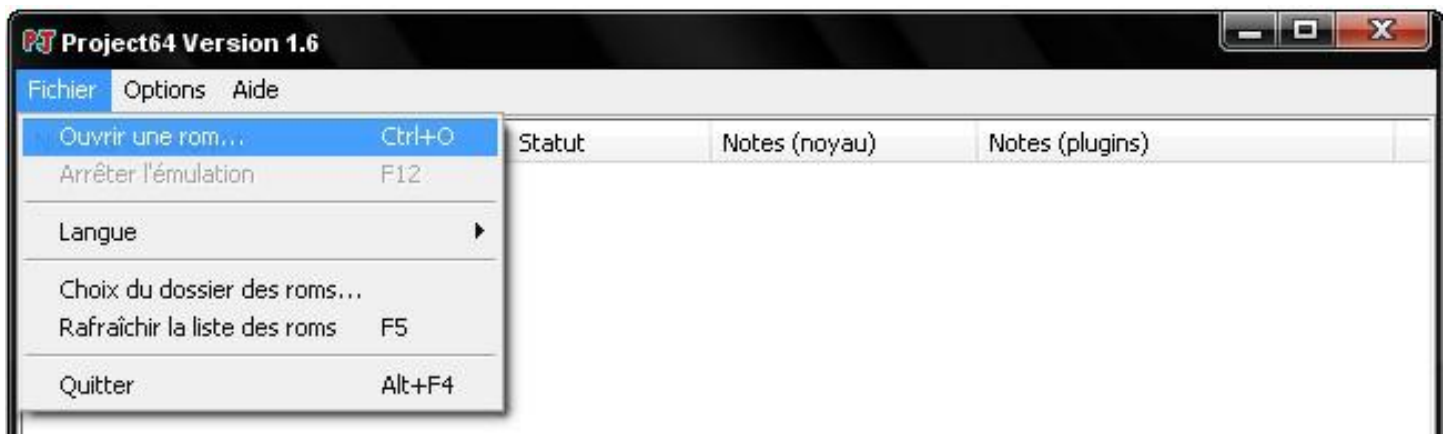
-1 : Pour modifier une touche appuyer sur le petit carré à coté de celle-ci.

-2 : Vous avez 6 secondes pour appuyer sur une nouvelle touche de votre clavier (le décompte est en haut de la fenêtre).

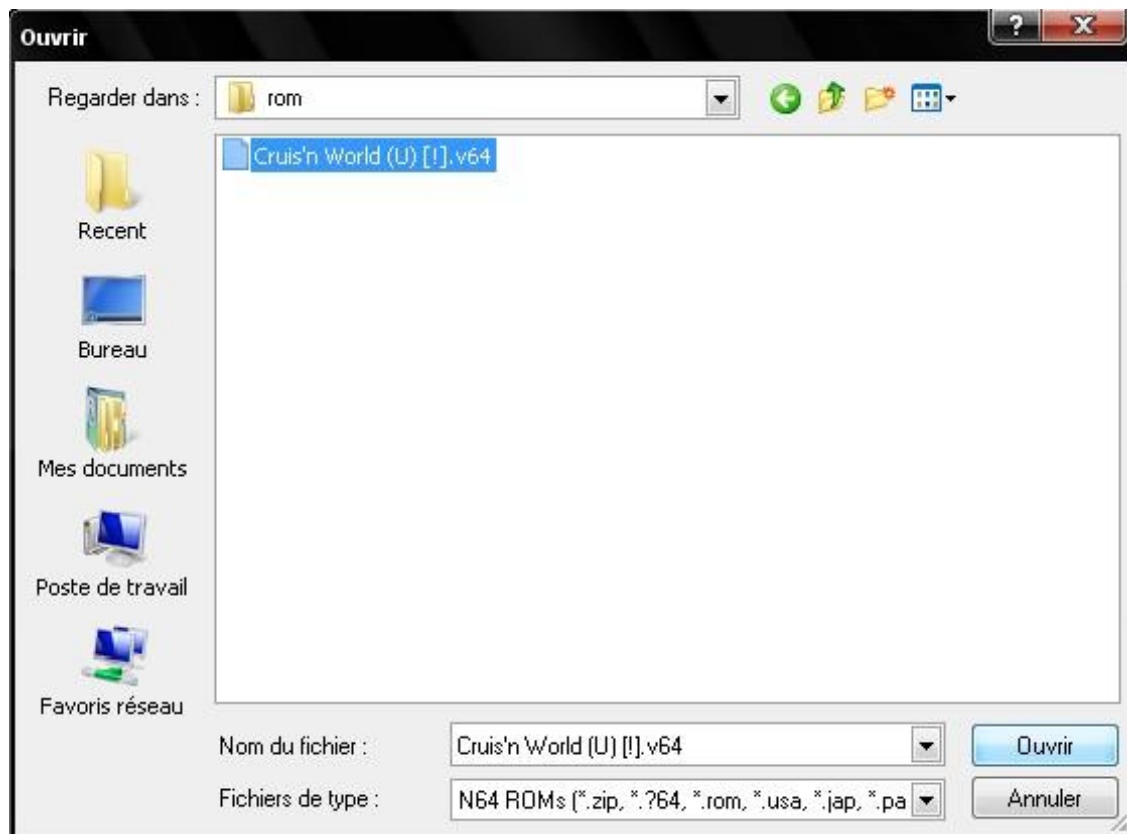
-3 : Vous sauvegarder votre configuration (appelé ici profile) via le bouton save profile, vous pouvez charger des profils que vous auriez créé précédemment via le bouton load profile. Pour remettre la configuration d'origine appuyer sur le bouton defaults.



5. Pour lancer un jeu allez dans fichier ouvrir une rom.



6. Sélectionnez votre rom puis cliquez sur ouvrir.



7. Après un petit temps de chargement la rom se lance. Le pourcentage de chargement se situe en bas de la fenêtre, une fois fini la mention émulation démarrée apparaît.



8. Pendant le jeu vous pouvez sauvegarder et charger une sauvegarde via le menu système, avec les options sauvegarde rapide et chargement rapide.

