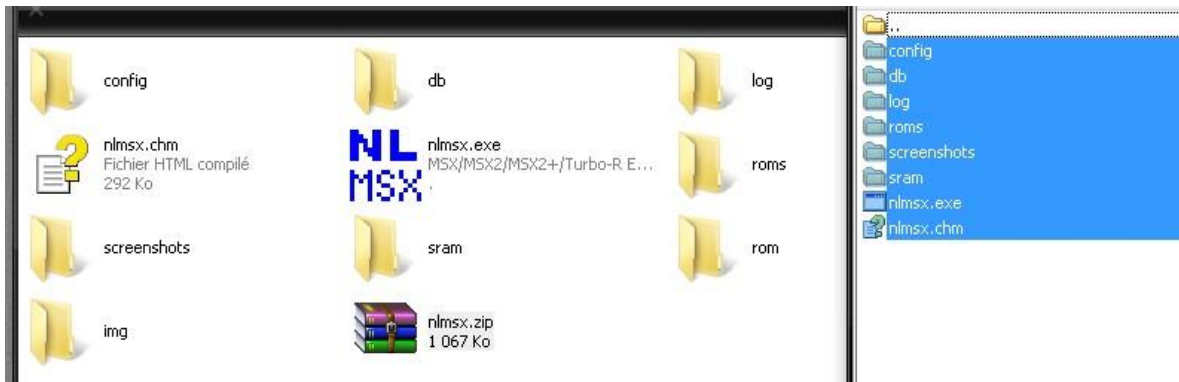
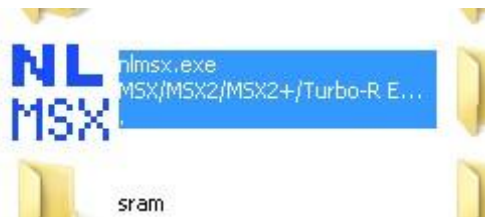


Tutoriel pour l'émulateur Windows du MSX (nlmsx)

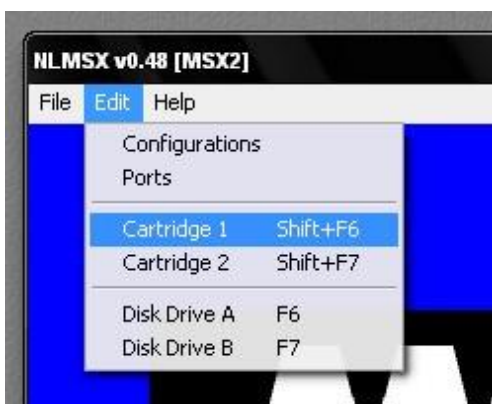
1. Commencez par télécharger et dézipper l'émulateur ainsi que les roms.



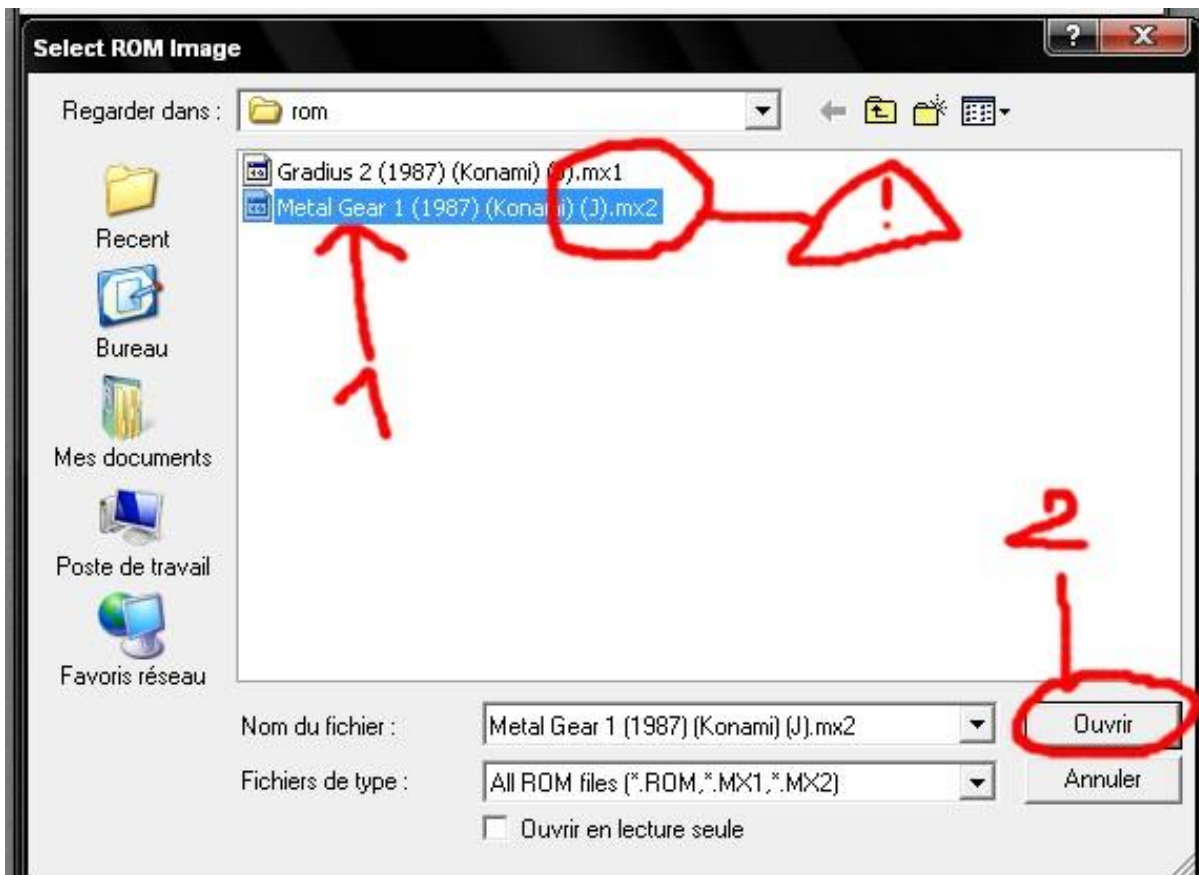
2. Cliquez sur nlmsx.exe.



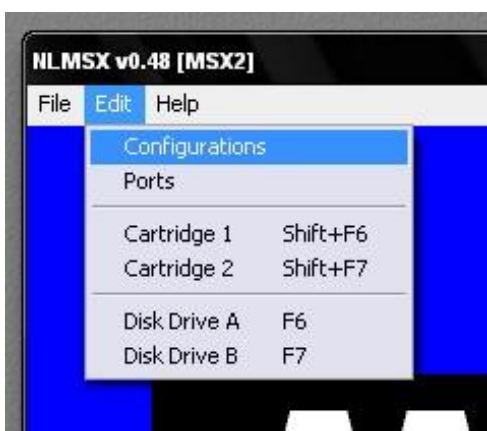
3. Commencer par insérer le jeu, cliquez sur le menu edit puis sur cartridge 1



4. Sélectionnez ensuite votre jeu puis appuyer sur le bouton ouvrir, notez bien l'extantion du jeu.



5. On va maintenant configurer le msx, cliquez sur le menu edit puis sur configurations.



6. Appuyer sur le « + » de default, sélectionnez la version du msx.

Pour savoir quelle version utiliser il faut regarder l'extension du jeu, dans notre exemple c'est « .msx2 » nous allons donc prendre la configuration msx2+.

Si l'extension aurait été « .msx » il aurait fallu prendre la configuration msx.

Une fois la version sélectionnée il suffit de cliquer sur le bouton run this configuration.



7. Vous pouvez maintenant jouer.

