



Tutoriel pour l'émulateur Windows de la megadrive (gens)

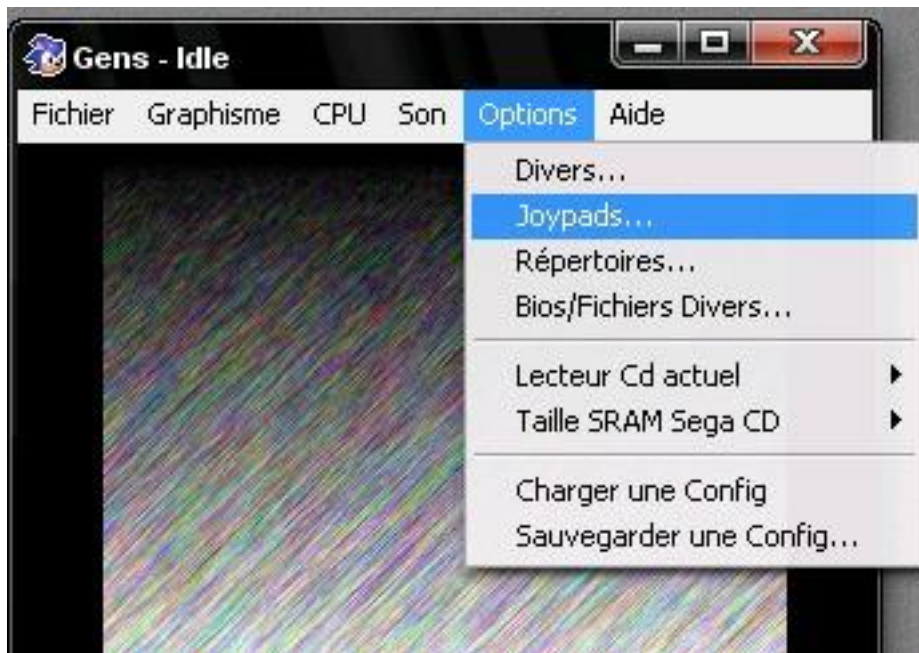
1. Commencez par télécharger et dézipper l'émulateur ainsi que les roms.



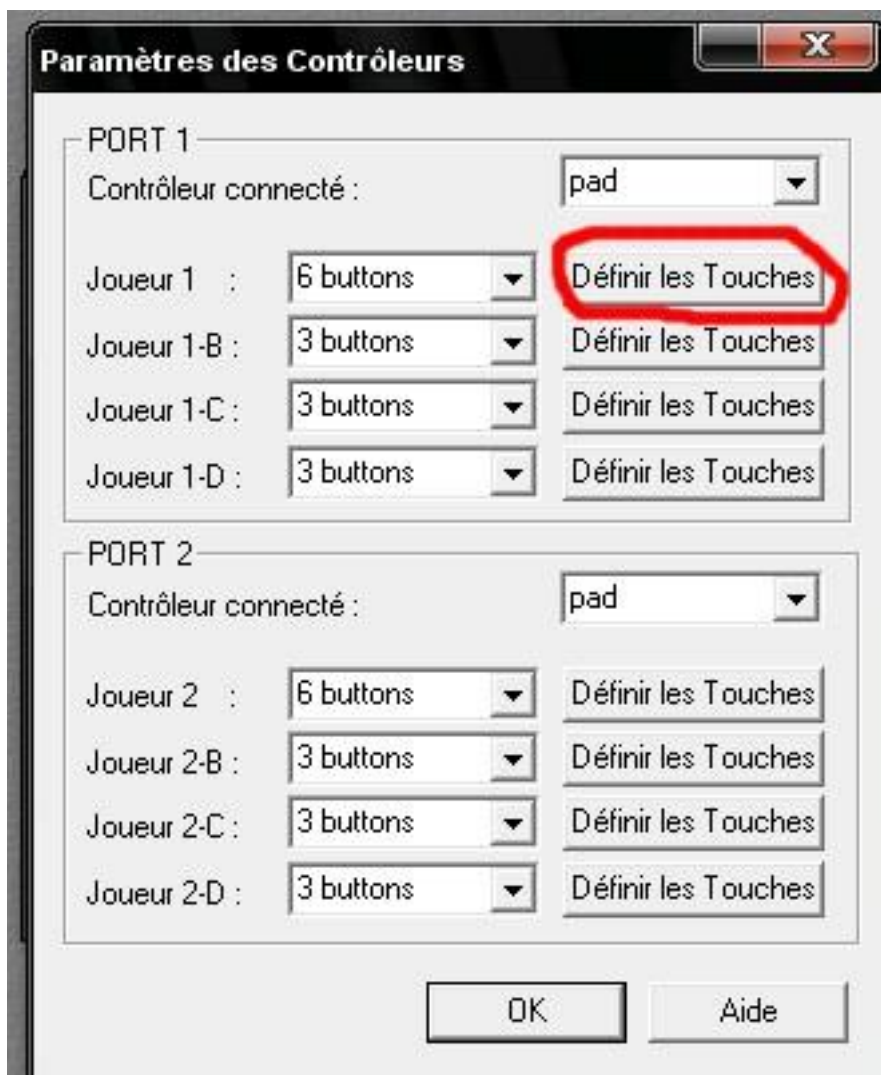
2. Cliquez sur gens.exe pour lancer l'émulateur.



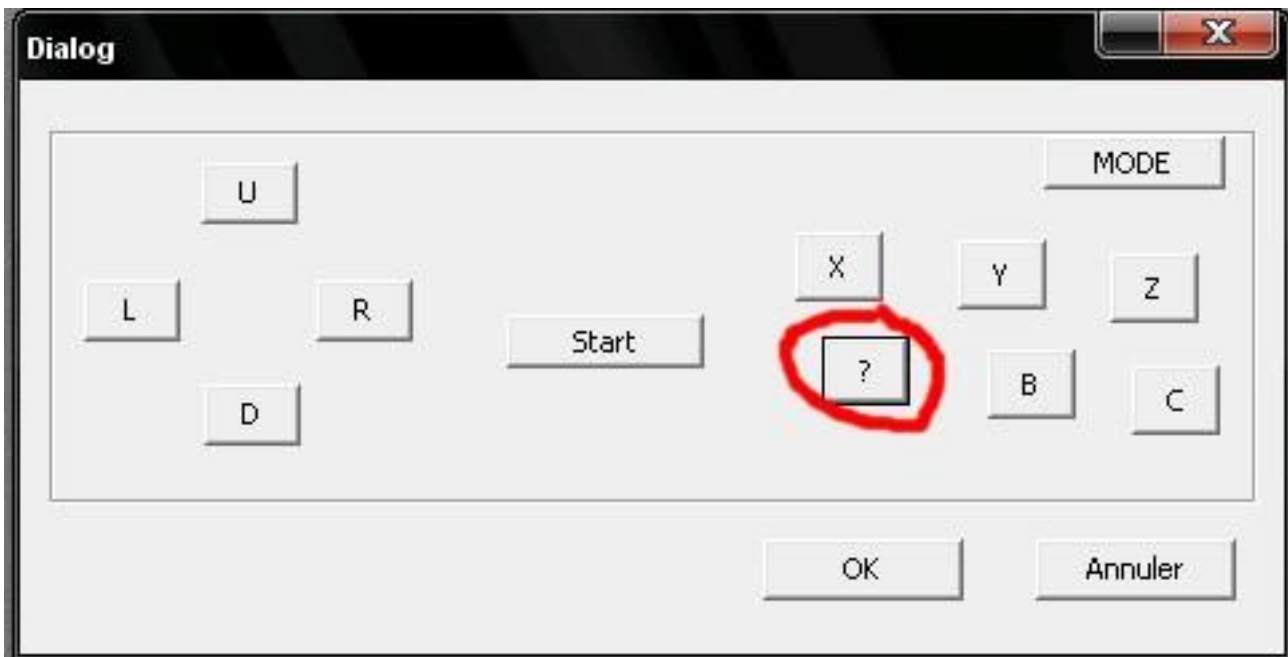
3. Pour configurer les touches allez dans options et joypads...



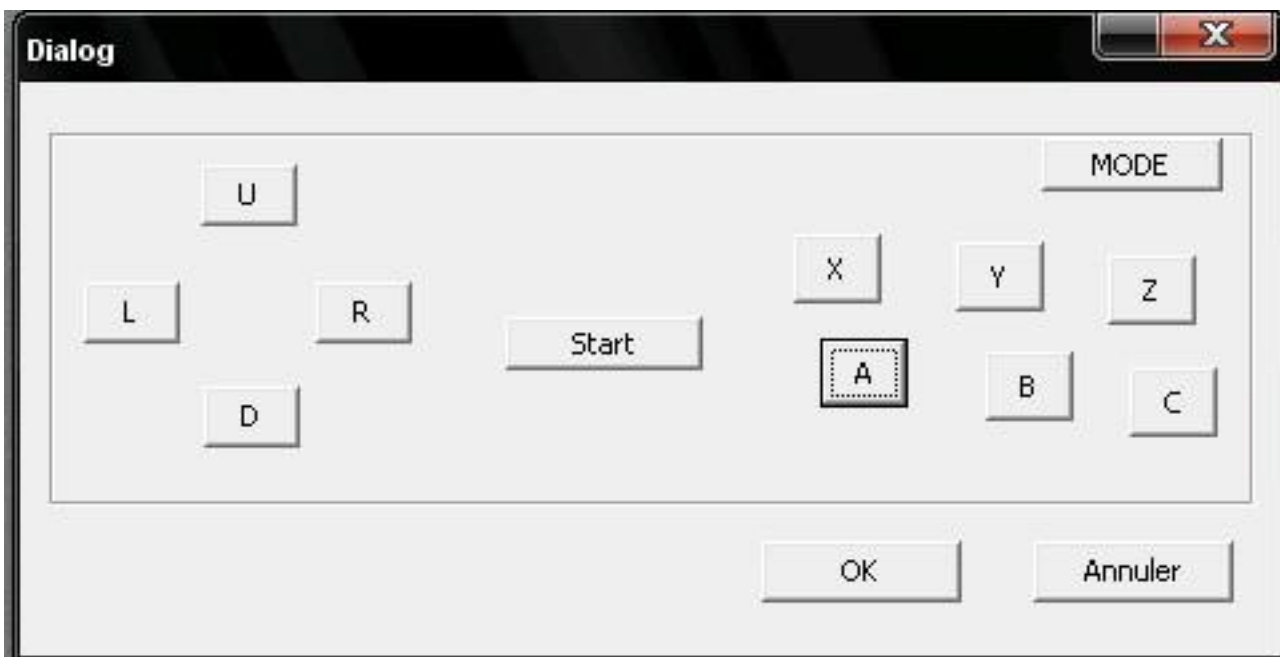
4. Cliquez sur le premier bouton définir les touches.



5. Cliquez maintenant sur l'un des boutons, à la place de celui-ci un point d'interrogation apparaîtra et il vous faudra appuyer sur une touche de votre clavier pour l'attribuer à la commande.



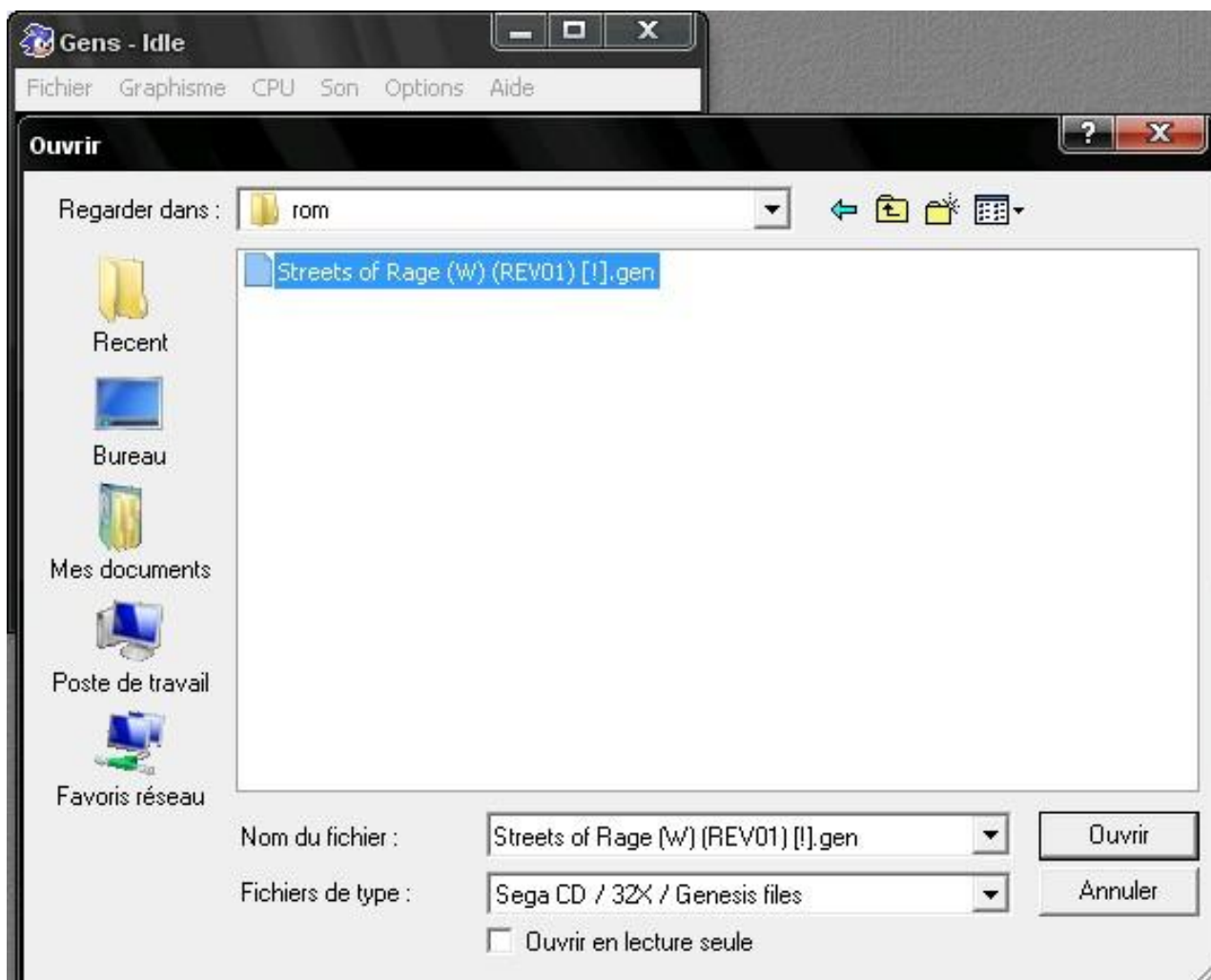
6. Une fois fait le bouton revient à la normal (mais vos changements sont bien pris en compte).



7. Quittez les menus en cliquant sur le bouton ok, pour ouvrir une rom allez dans le menu fichier, ouvrir une rom.



8. Sélectionnez votre rom puis cliquez sur ouvrir.



9. Durant le jeu vous pouvez sauvegarder en allant dans le menu fichier et sauvegarde d'état. Et chargement d'état pour charger une sauvegarde.

