



Tutoriel pour l'émulateur Windows de la master system (dega)

1. Commencez par télécharger et dézipper l'émulateur ainsi que les roms.



2. Pour lancer l'émulateur cliquez sur dega.exe.



3. Pour jouer sur le clavier ou sur une manette allez sur input.



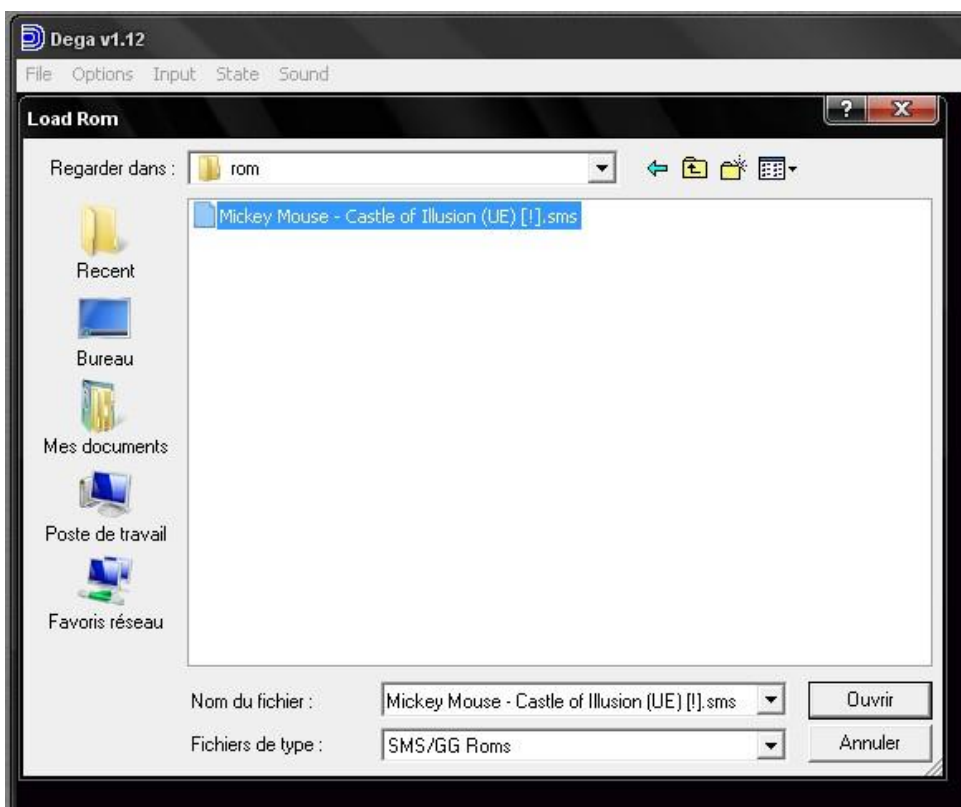
4. Pour sauvegarder et charger des sauvegarde allez dans state puis cliquez sur save state pour sauvegarder et load state pour charger une fois le jeu lancé.



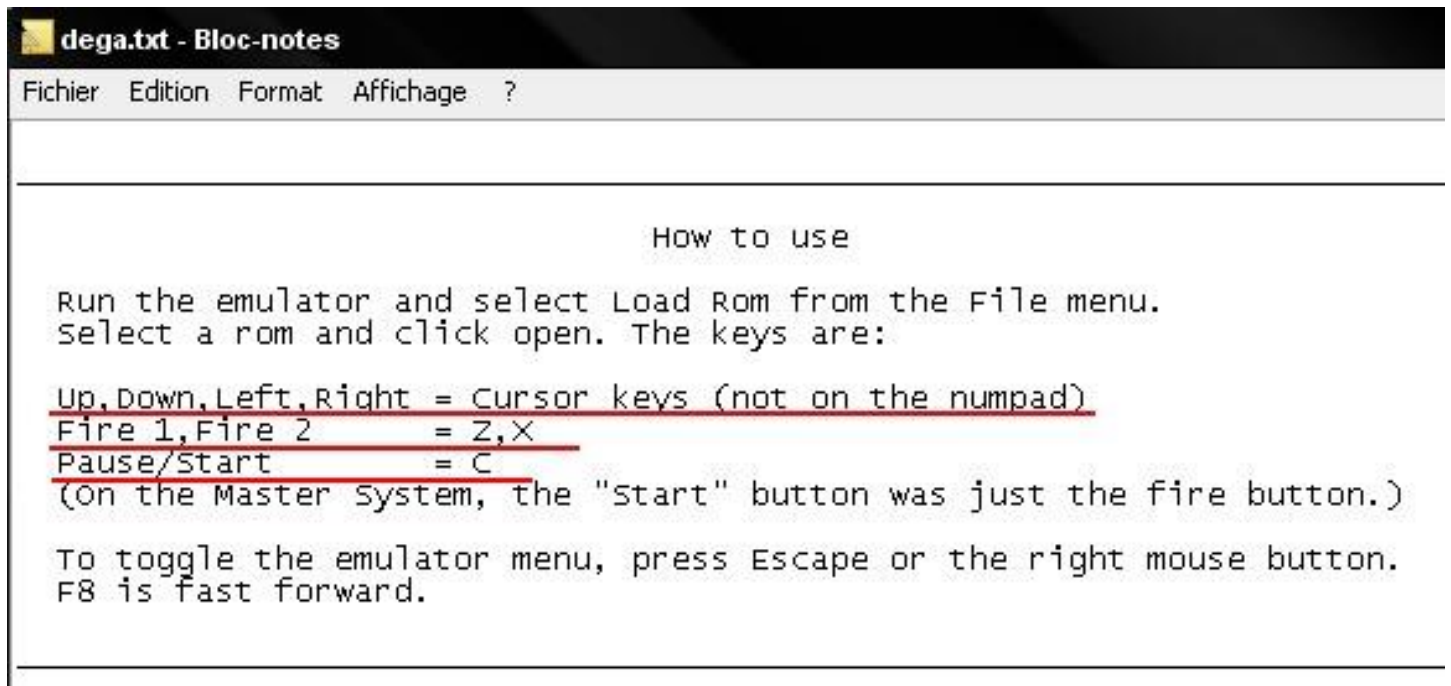
5. Pour lancer un jeu cliquez sur file puis load rom.



6. Sélectionnez votre jeu.



7. Les commandes se trouvent dans le fichier texte situé dans l'archive de l'émulateur.



```
dega.txt - Bloc-notes
Fichier Edition Format Affichage ?

                                How to use

Run the emulator and select Load ROM from the File menu.
Select a rom and click open. The keys are:

Up,Down,Left,Right = Cursor keys (not on the numpad)
Fire 1,Fire 2      = Z,X
Pause/Start       = C
(On the Master System, the "start" button was just the fire button.)

To toggle the emulator menu, press Escape or the right mouse button.
F8 is fast forward.
```

-Utilisez les flèches de votre clavier pour vous déplacer.

-les boutons d'action sont z et x.

-pour mettre en pause et reprendre le jeu utilisez la touche c.

A noter que sur la master system le bouton start correspond à la touche d'action 1 (z).