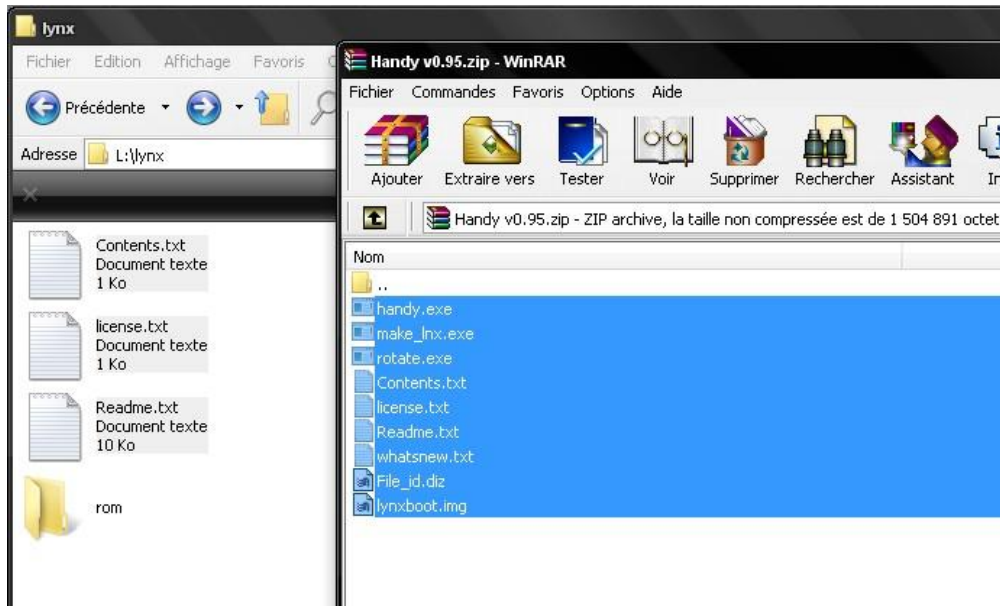


# Tutoriel pour l'émulateur Windows de la Lynx (Handy)

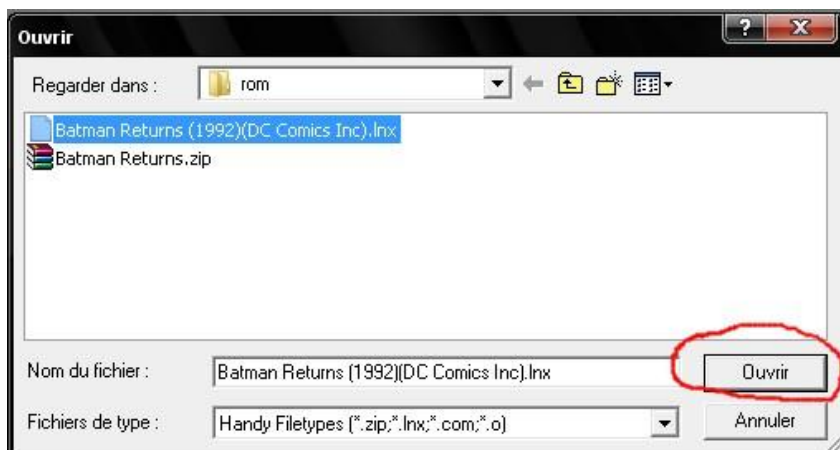
1. Commencez par télécharger et dézipper l'émulateur.



2. Cliquez sur Handy.exe



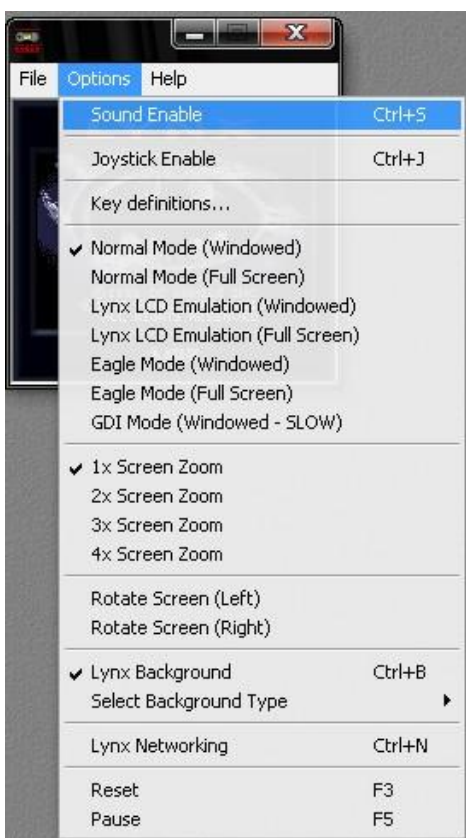
3. L'émulateur vous demandera de choisir une rom, choisissez donc un jeu de votre choix.



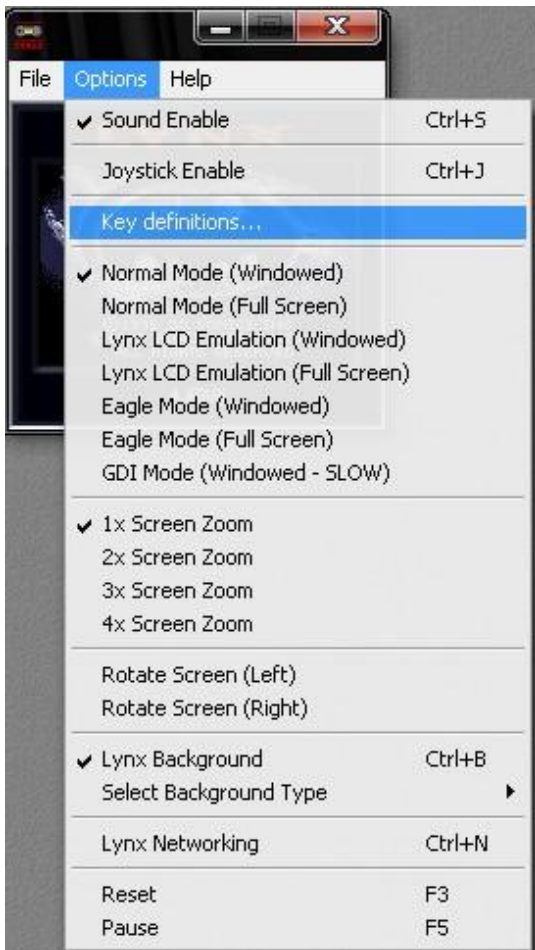
4. L'émulateur démarre et charge le jeu.



5. Si vous n'avez pas de son cliquez sur le menu options, puis sur sound enable.



6. Pour modifier les commandes allez dans le menu options, puis cliquez sur key definitions...

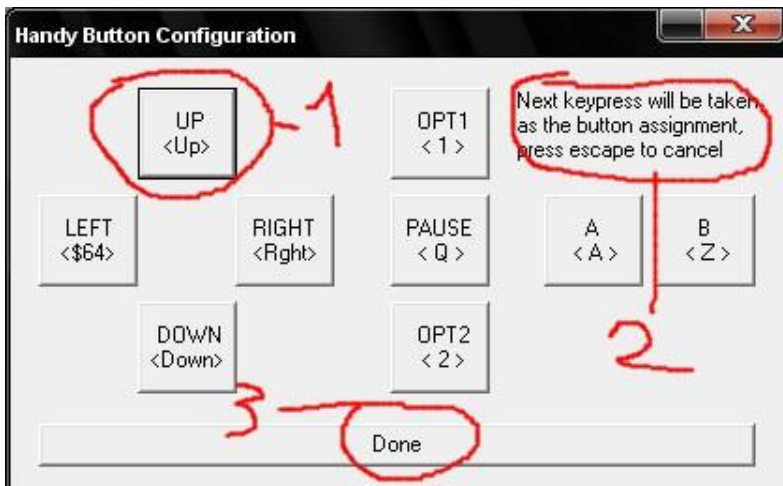


6.5.

->1 : Sélectionnez une touche de l'émulateur que vous souhaitez modifier.

->2 : Appuyer sur la touche de votre clavier.

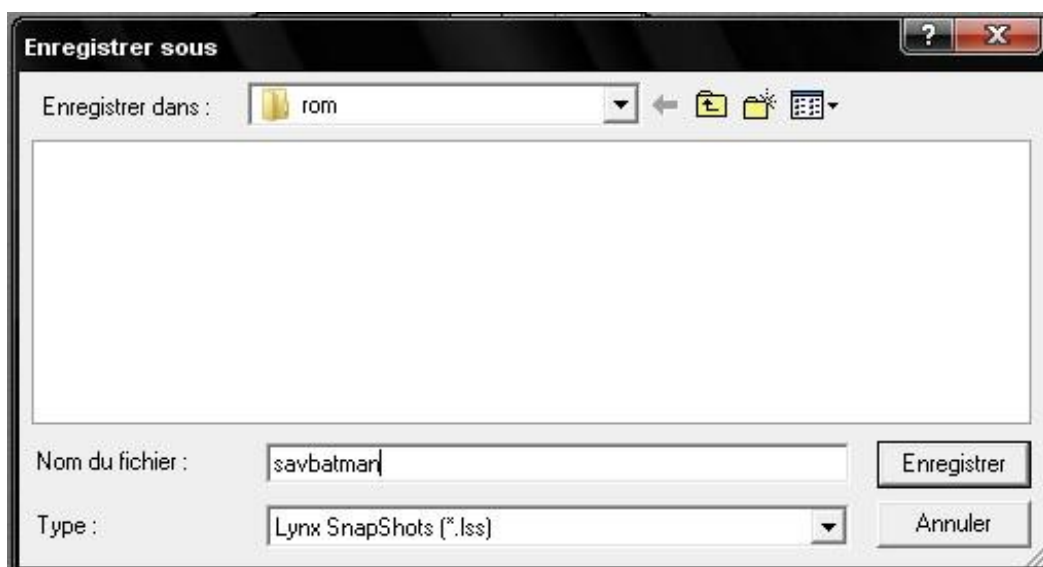
->3 : Une fois que vous avez finis de configurer les touches cliquez sur done.



7. Pour sauvegarder ou charger une partie allez dans le menu file puis cliquez sur save/load game snapshot.



7.5. Lorsque vous sauvegardé une partie on vous demandera d'entrer le nom de la sauvegarde.



Pour charger une partie il vous faudra selectionner le nom de la sauvegarde.

8. Pour charger un autre jeu cliquez sur le menu file, puis sur load cartridge



8.5. Sélectionnez le nom du nouveau jeu.

