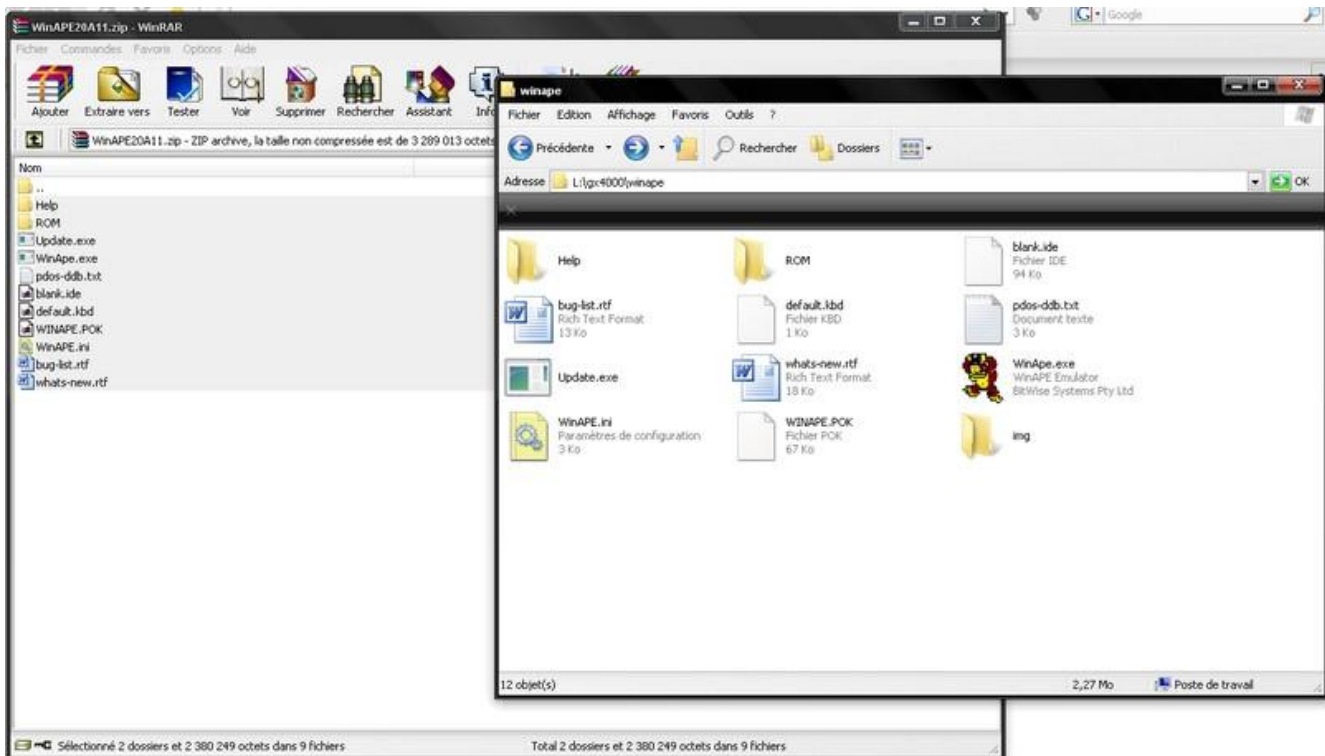


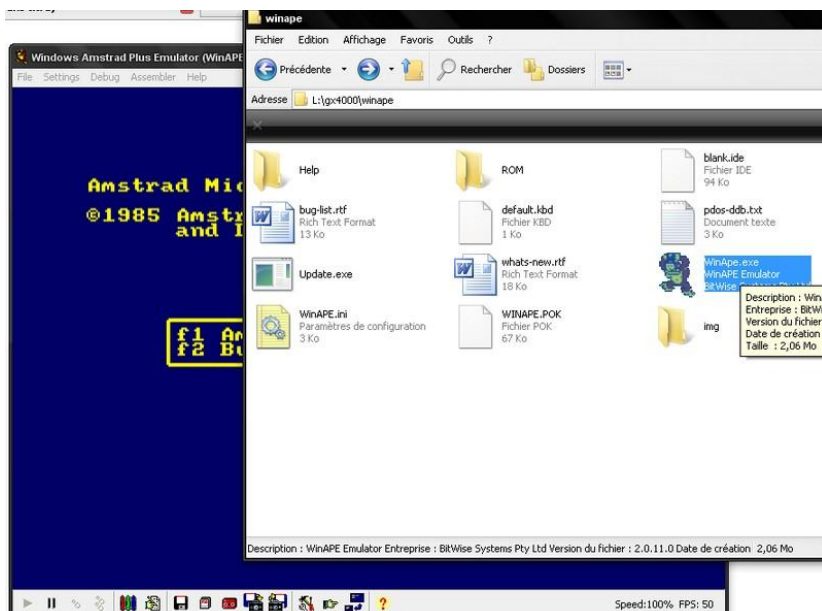


# Tutoriel pour l'émulateur Windows de la GX4000 (Winape)

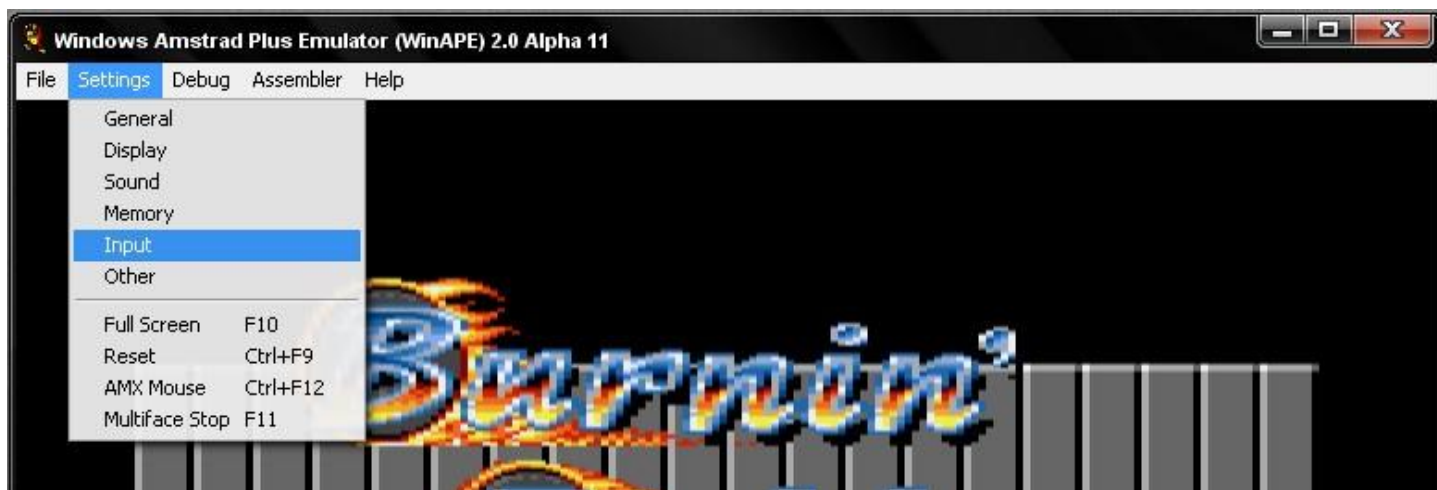
1. Commencez par télécharger et dézipper l'émulateur.



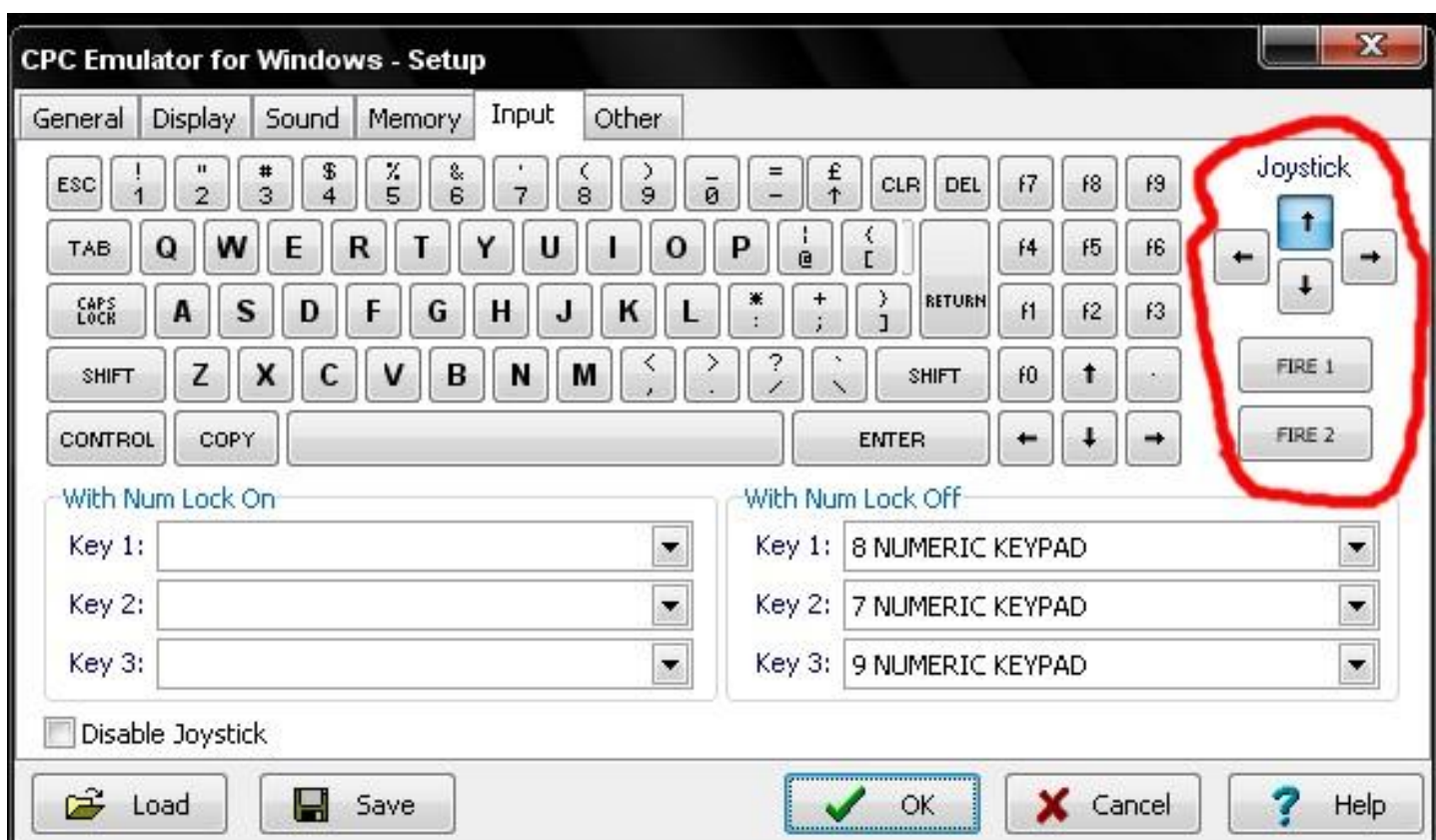
2. Lancez winape.exe.



3. Pour configurer les commandes allez dans settings input.



4. Pour la GX4000 seul les commandes du joystick (le joystick correspond à la manette de la GX4000) nous intéresse, cliquez sur l'un des boutons du joystick.

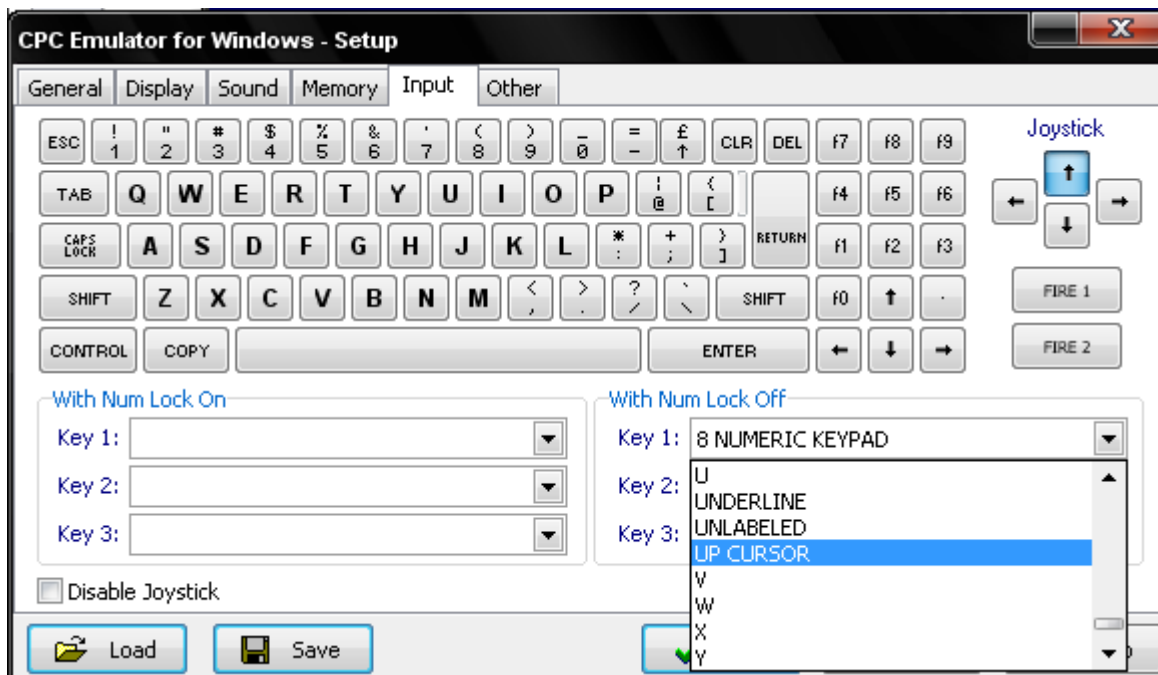


Maintenant regardez en bas, vous voyez 2 cadres « With Num Lock On » qui correspond à verr-num allumé, et « With Num Lock Off » qui correspond à verr-num éteint. Sur votre clavier (généralement en haut à droite) vous avez 3 del allumé ou éteinte, l'une d'elle est la fonction « verr-num », si elle est allumée c'est qu'elle est active, sinon elle est inactive. Pour l'activer ou la désactiver il vous suffit d'appuyer sur la touche « verr-num » généralement situé en haut à gauche de votre clavier numérique (les touches 1 à 9 disposées comme une calculette).

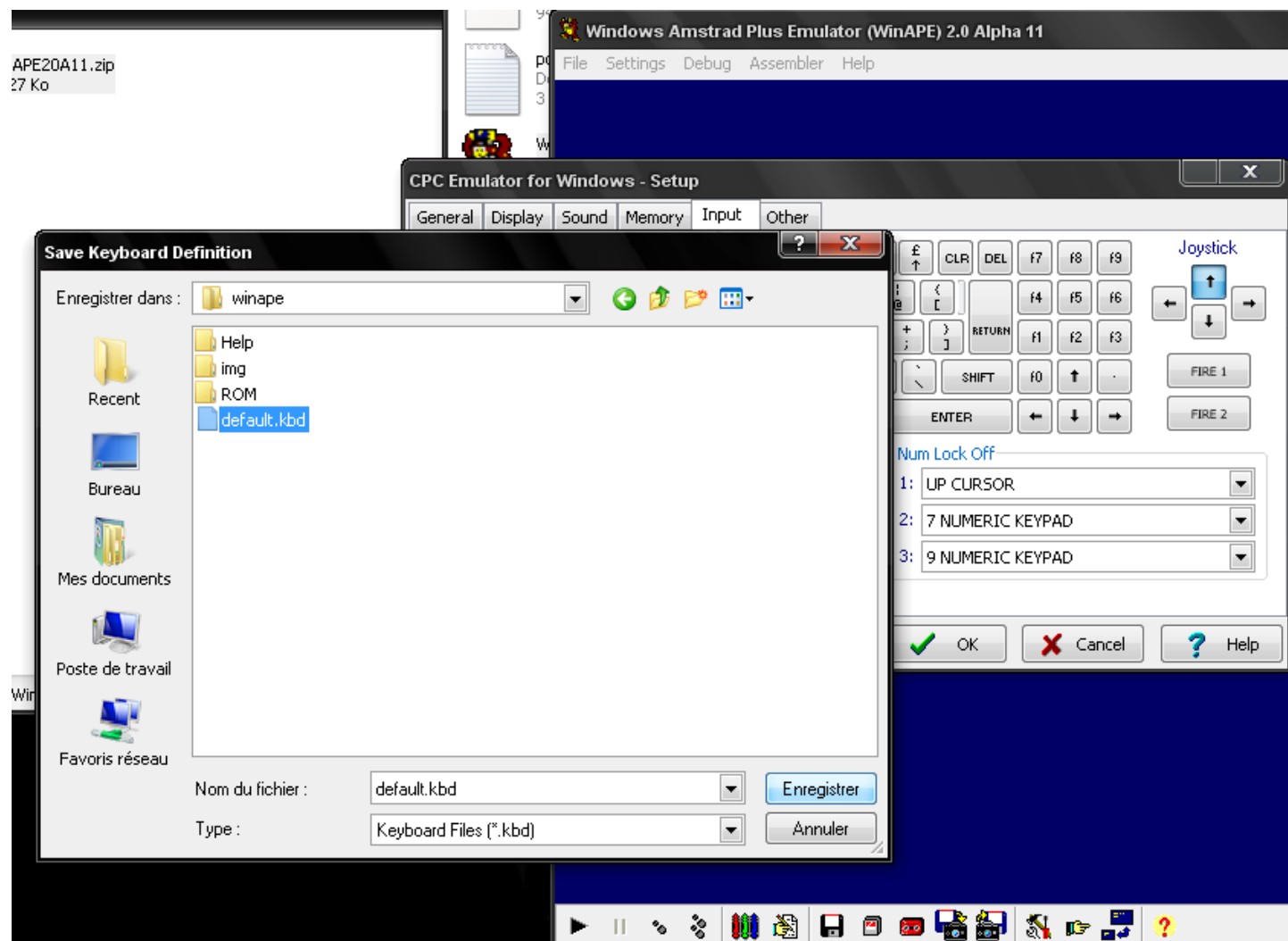
->La touche peut s'appeler ver-num ou num-lock).



Vous pouvez donc configurer les touches en fonction de ver-num, pour attribuer les commandes, à noter que vous pouvez configurer 6 boutons pour un 1 seul du joystick. Cliquez sur l'une des 6 touches programmable et sélectionnez votre bouton. Dans la capture d'écran j'attribue donc la touche haut de ma croix directionnelle de mon clavier (voir bouton entouré en bleu dans l'image ci-dessus), pour la touche haut du joystick (qui correspond à la manette de la GX4000).

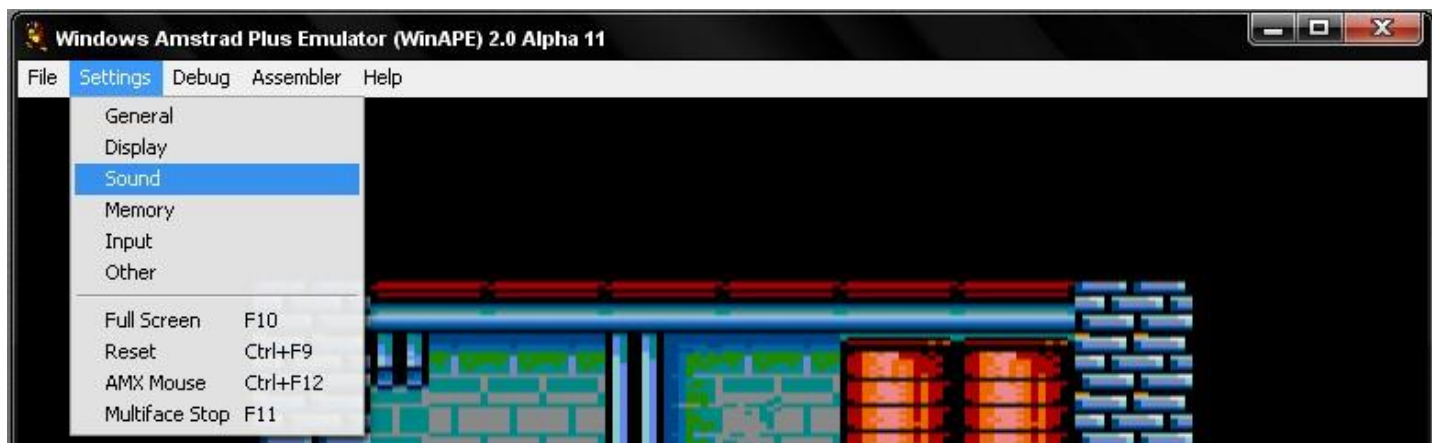


Une fois que vous avez configuré vos commandes vous pouvez les sauvegarder, pour cela cliquez sur le bouton save, recherchez votre dossier dans lequel vous avez dézippé votre émulateur, cliquez sur default.kbd pour cliquer sur enregistrer.

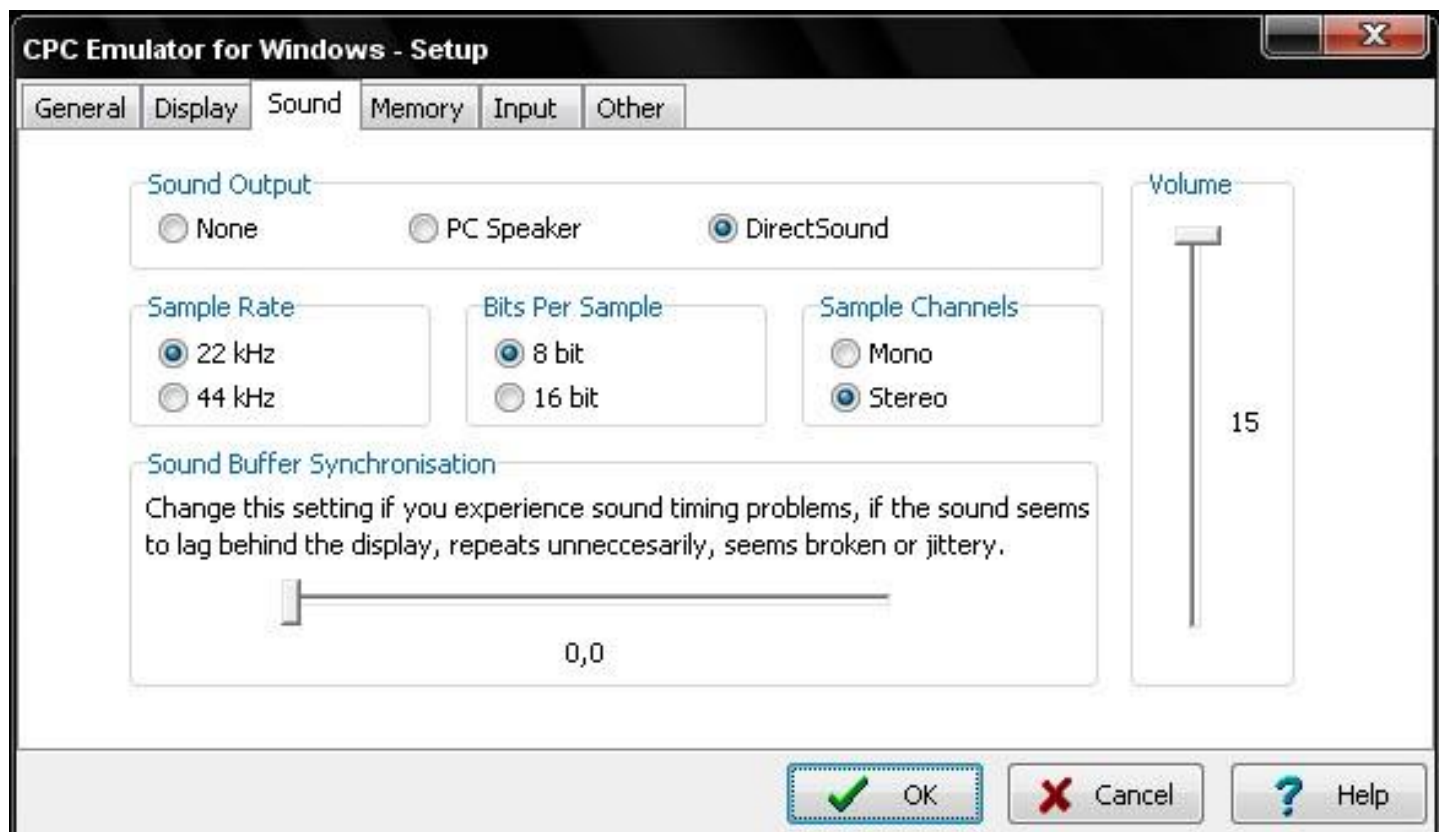


A noter qu'avec une manette USB branchée celle-ci fonctionne sans réglage particulier.

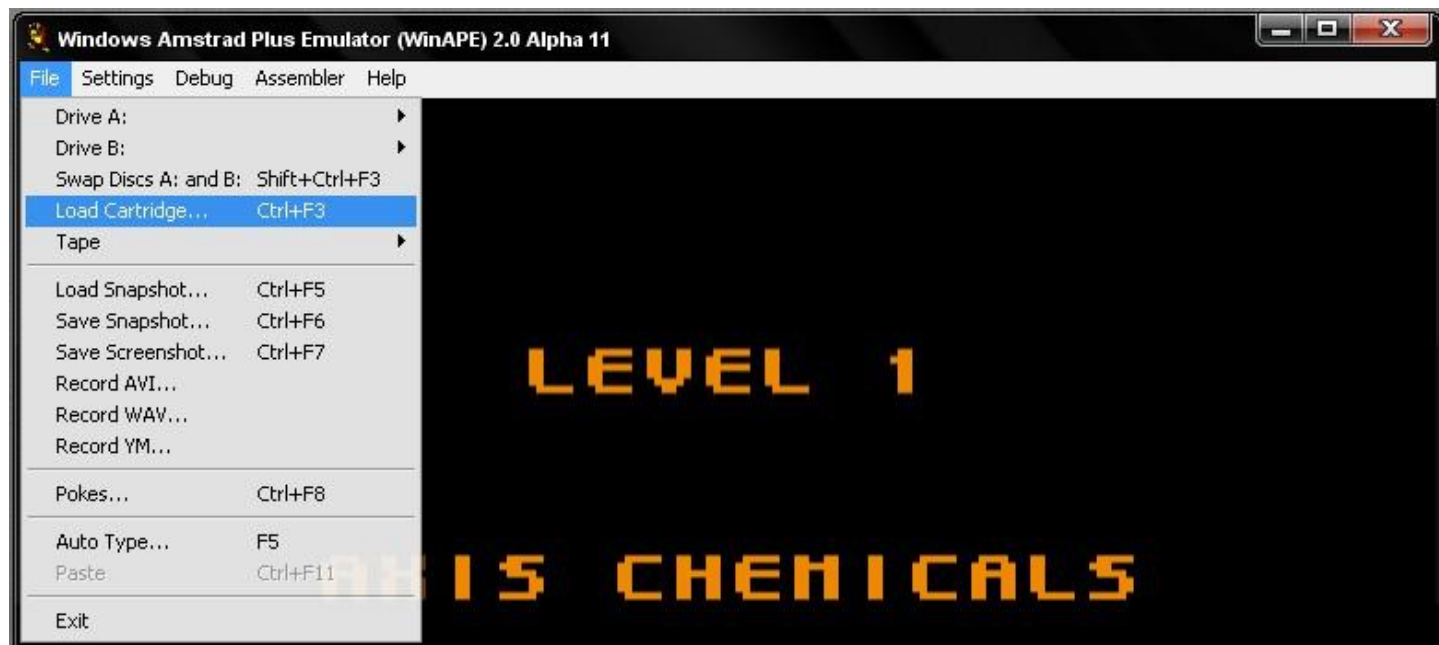
5. Cliquez sur ok pour sortir du menu des commandes, allez dans le menu settings puis dans sound.



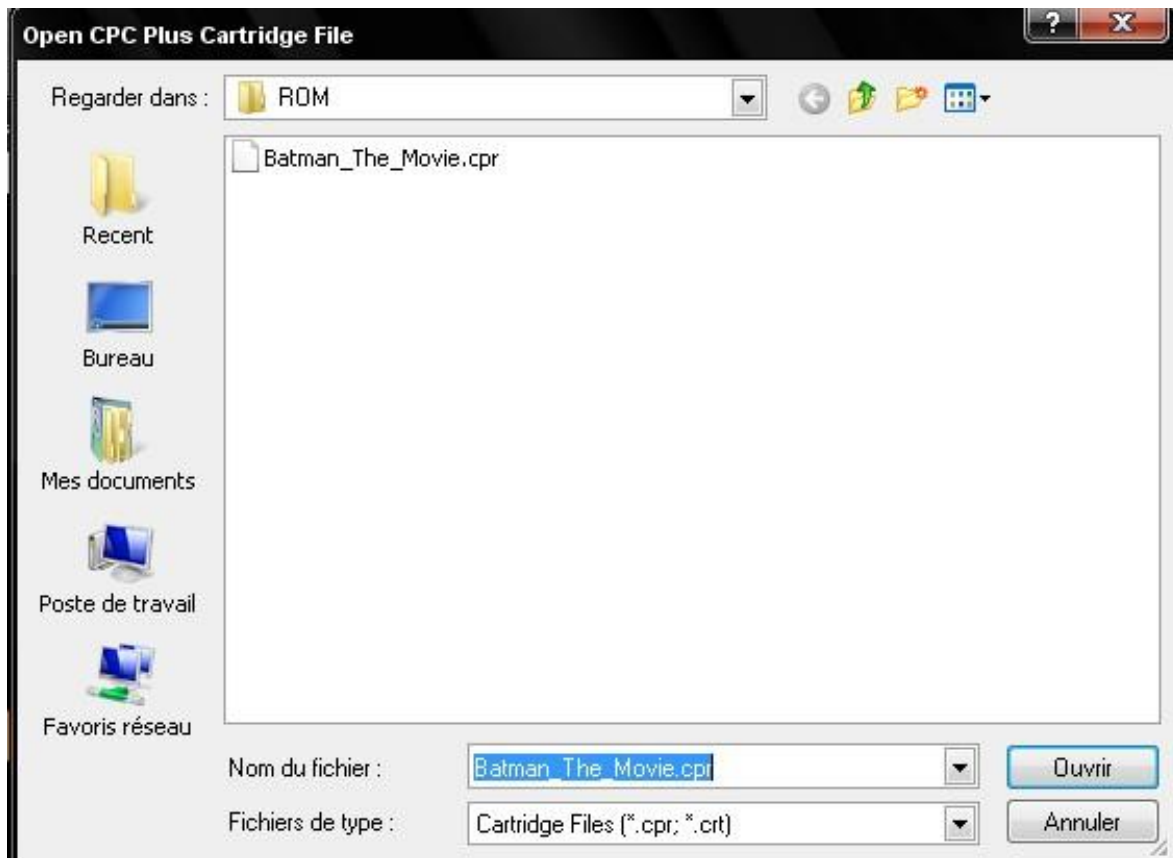
Vérifiez que les paramètres sont les mêmes que sur l'image ci-dessous.



6. Cliquez sur ok pour sortir du menu sound. Pour charger un jeu allez dans le menu file puis cliquez sur load cartridge.



7. Recherchez le dossier où vous avez vos roms. Puis sélectionnez une rom (décompressée ou au format zip peut importe).



8. Le jeu se lance.

