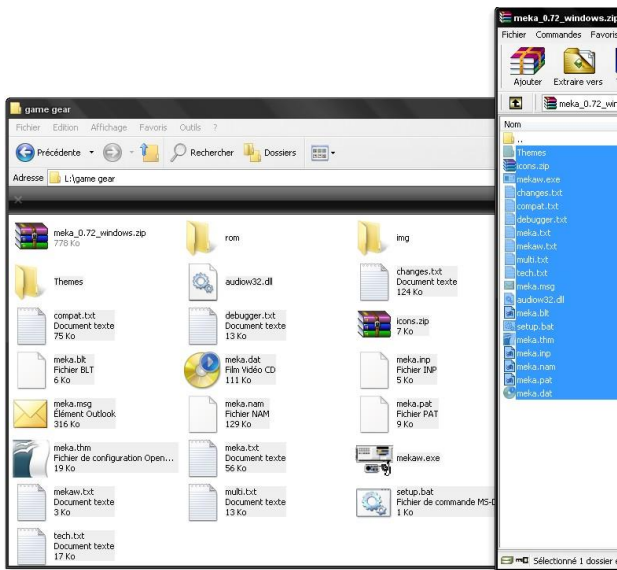


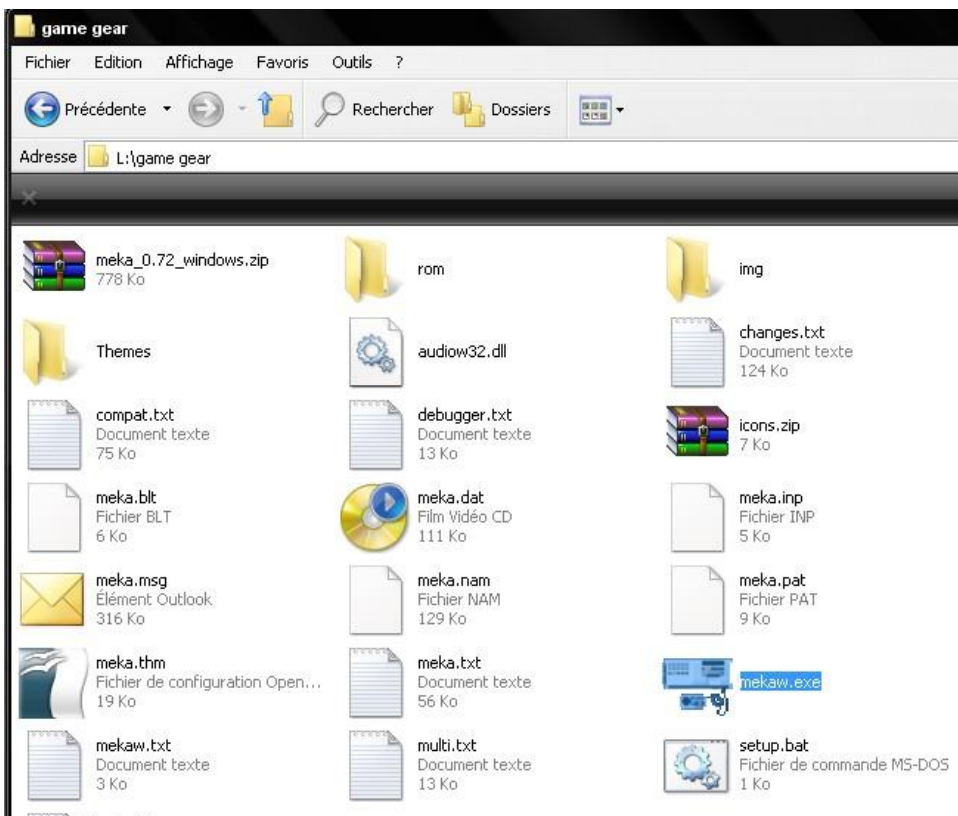


Tutoriel pour l'émulateur Windows de la Game Gear (Meka)

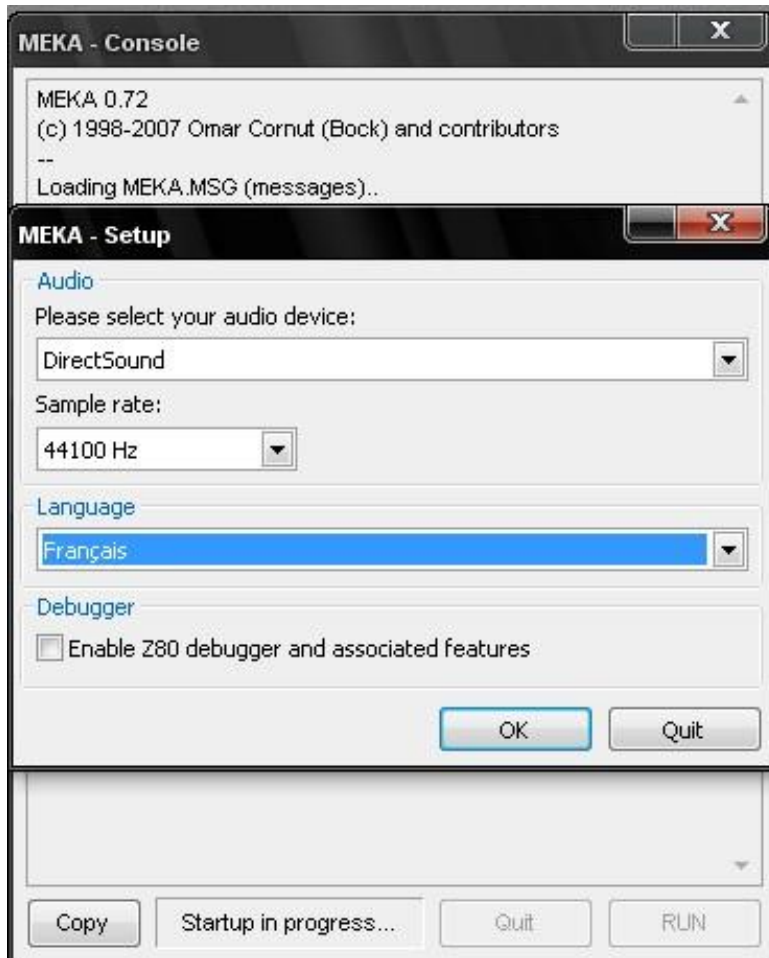
1. Commencez par télécharger et dézipper l'émulateur.



2. Cliquez sur mekaw.exe.

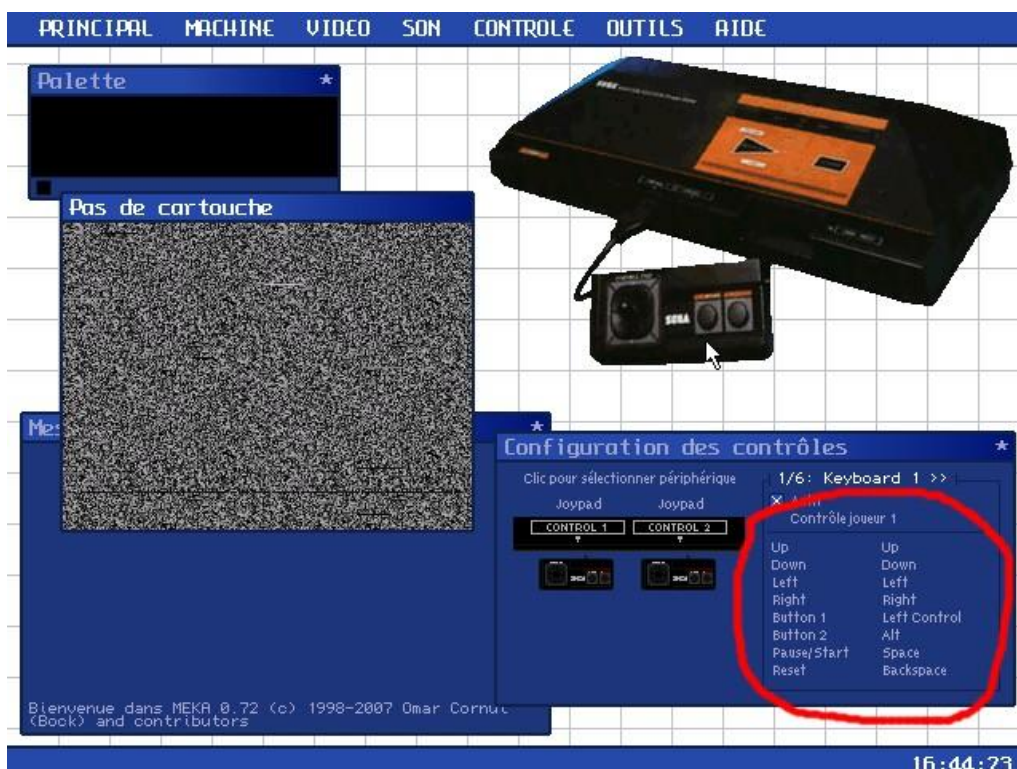


3. Une fenêtre s'ouvre, vérifier que les options sont correcte (comme sur l'image ci-dessous) puis cliquez sur le bouton « ok ».



4. Au démarrage en bas a droite vous devez avoir la fenêtre de configuration de touche (si ce n'est pas le cas allez dans le menu contrôle puis cliquez sur configuration des controles).

Pour modifier une commande cliquez sur la lettre assignée (colone de droite) puis ensuite appuyer sur une touche de votre clavier.

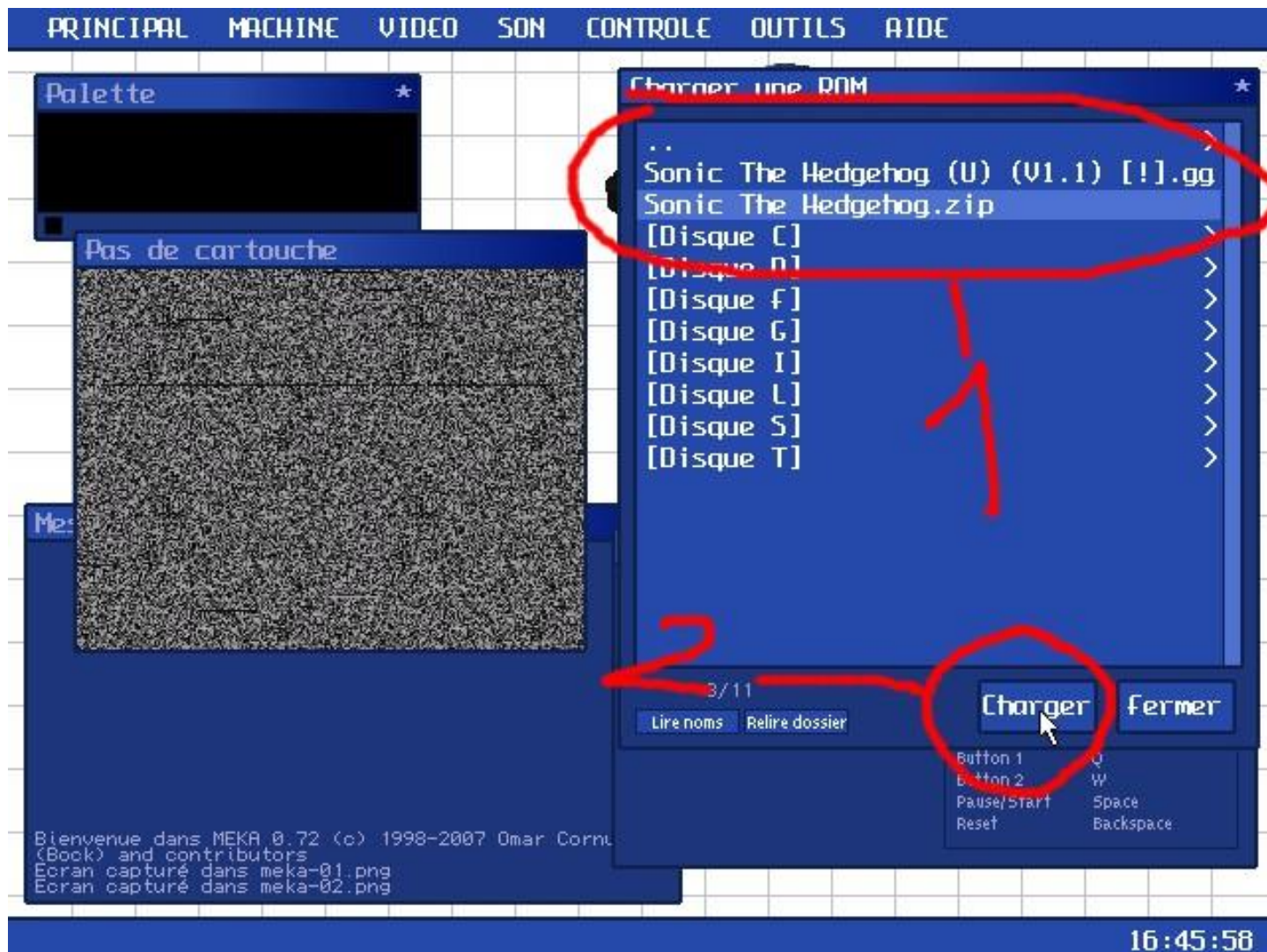


5. Pour charger un jeu allez sur le menu principal puis cliquez sur charger rom.



6. Aller dans le dossier contenant les roms, sélectionnez-en une, puis cliquez sur le bouton charger.

Note -> les roms peuvent être compressées au format zip.



7. Le jeu se lance, pour sauvegarder ou charger une partie allez dans le menu principal puis selectionnez sauvegarder/charger état.

