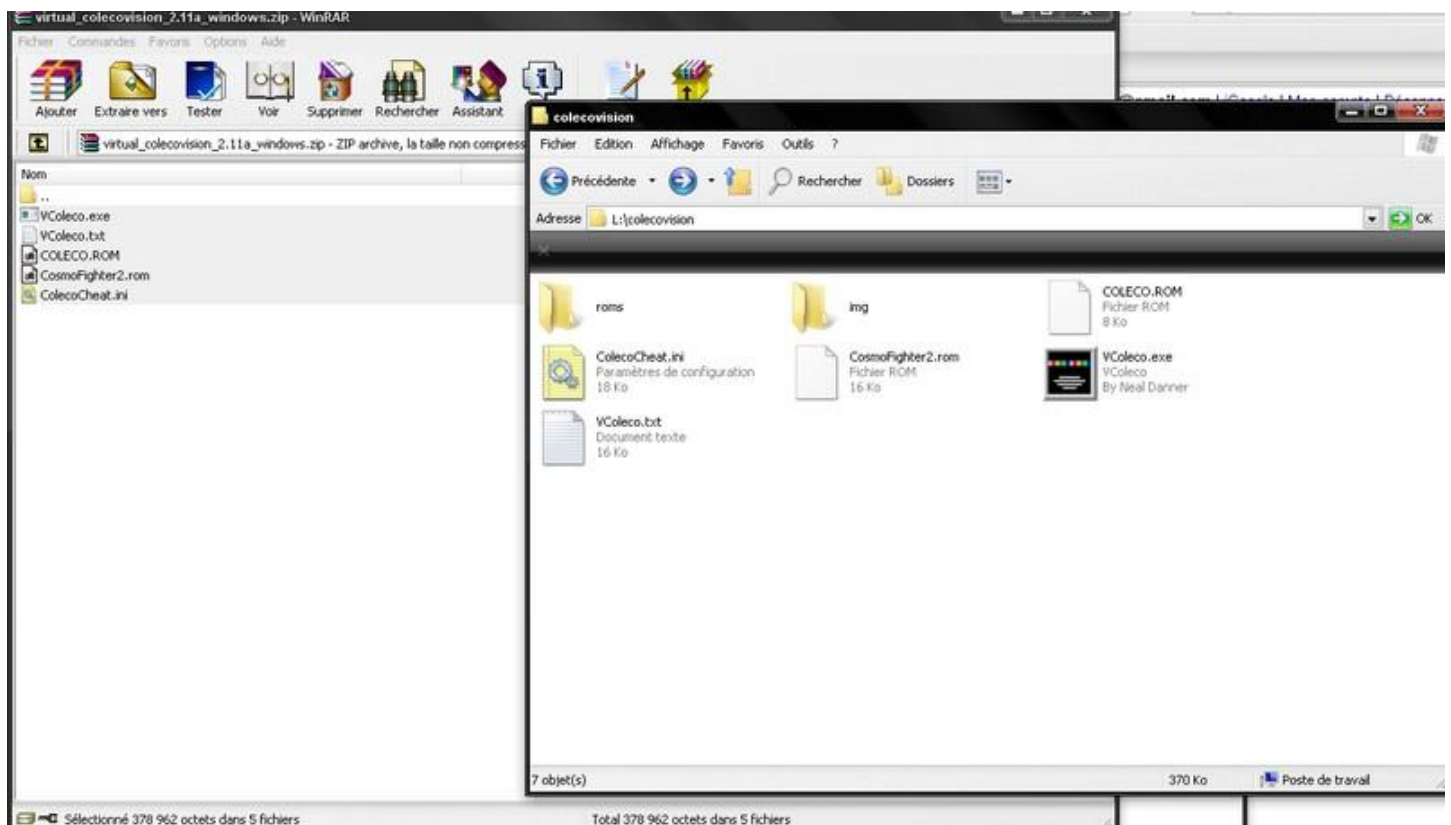




Tutoriel pour l'émulateur Windows de la colecovision (virtual colecovision)

1. Commencez par télécharger et dézipper l'émulateur ainsi que les roms.



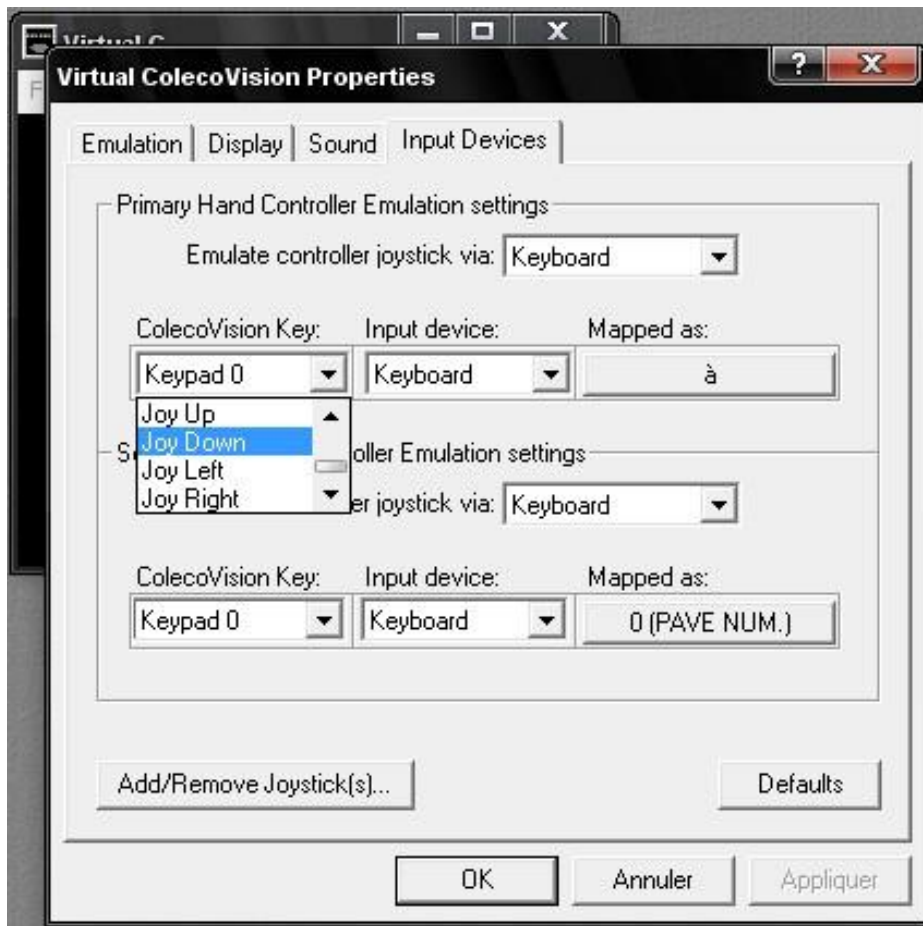
2. Lancer vcoleco.exe, au 1^{er} démarrage un message apparaîtra, il vous demande si vous souhaitez associé les fichiers .rom (les roms colecovision) au programme, concrètement si vous répondez oui à chaque fois que vous double cliquez sur un fichier .rom l'émulateur se lancera automatiquement avec le jeu. Si vous répondez non alors pour ouvrir une rom vous devrez lancer l'émulateur pour ouvrir le jeu manuellement.



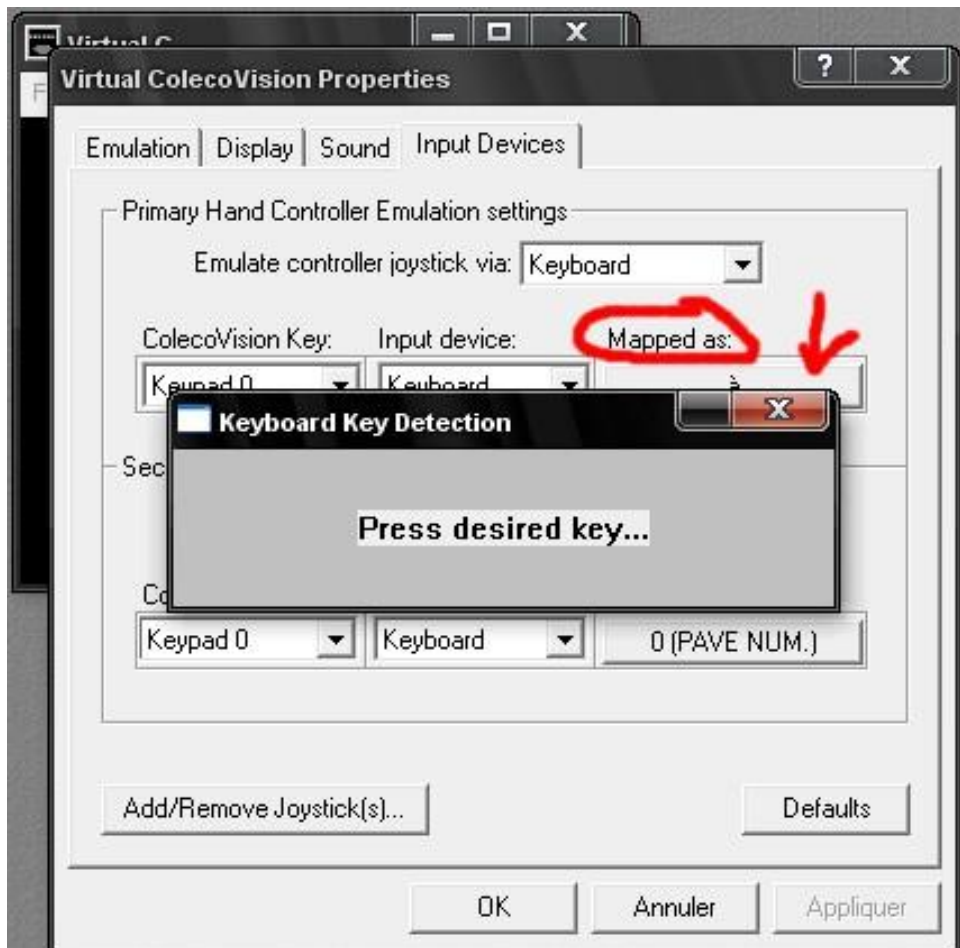
3. Pour modifier les commande allez dans le menu emulation, puis inpu devices.



4. Dans ColecoVision key sélectionnez la touche de la manette ColecoVision que vous souhaitez modifier.



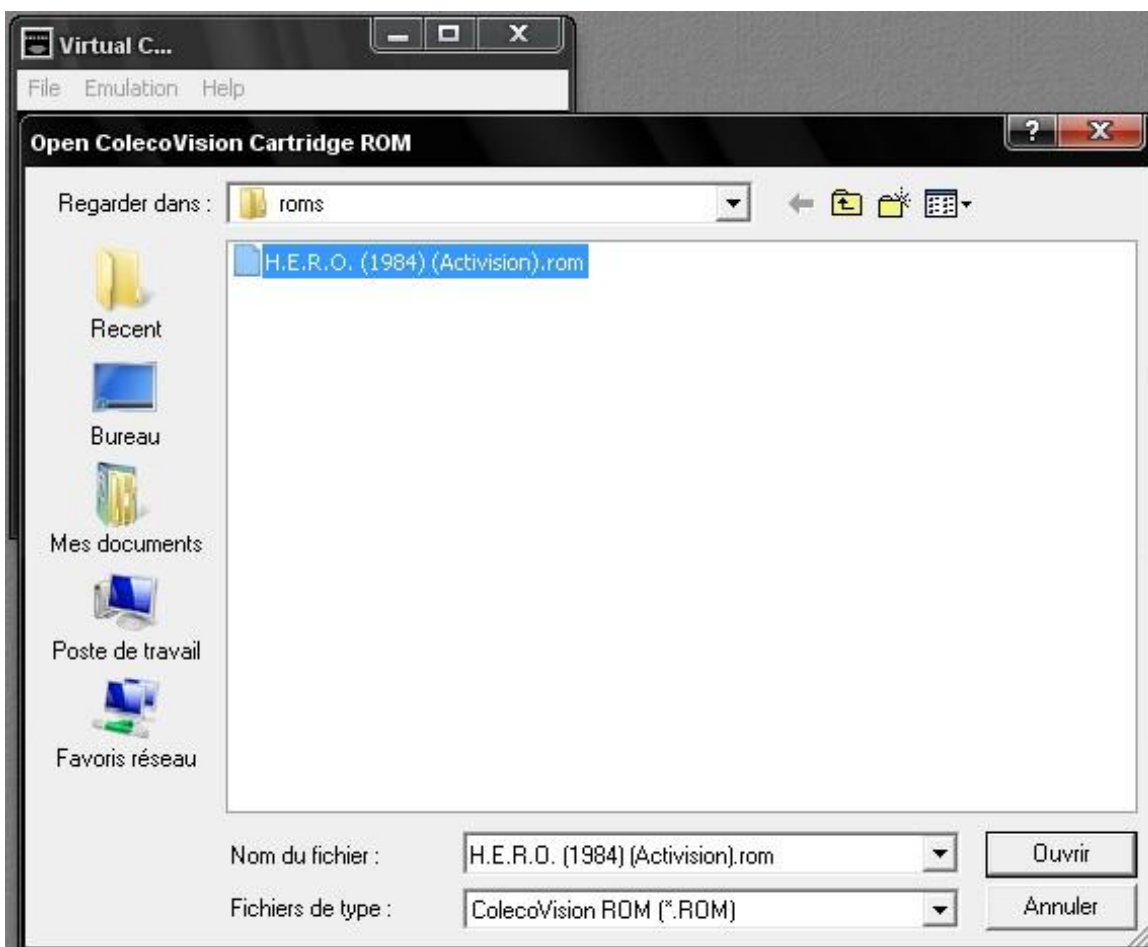
5. Cliquez sur le bouton Mapped as puis appuyé sur une touche de votre clavier.



6. Cliquez sur ok, maintenant pour ouvrir une rom cliquez sur le menu file, puis sur open cartridge ROM.



7. Sélectionnez votre rom.



8. Le jeu se lance.

