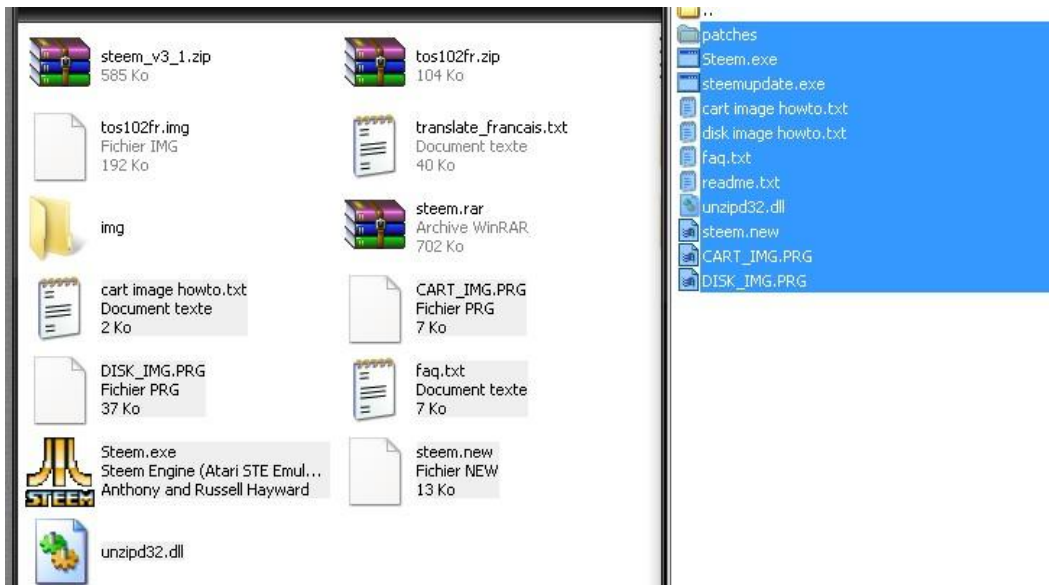


Tutoriel pour l'émulateur Windows de l'atari ST(Steem)

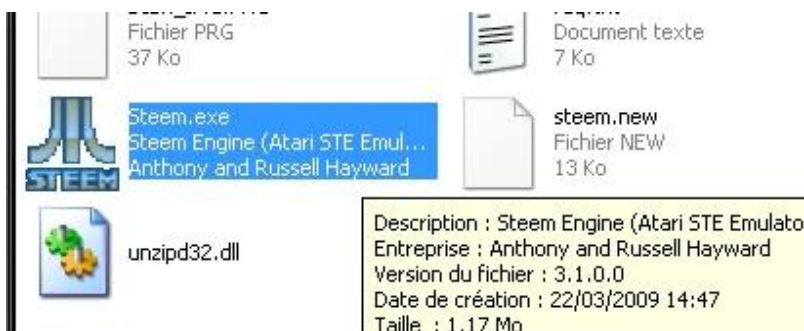
1. Commencez par télécharger et dézipper l'émulateur ainsi que les roms.



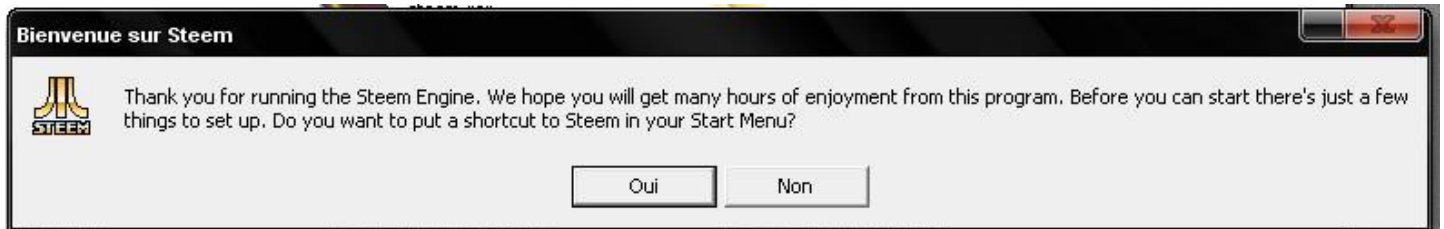
2. Dézipper les 3 archives présentes dans la première.



3. Cliquez sur Steem.exe.



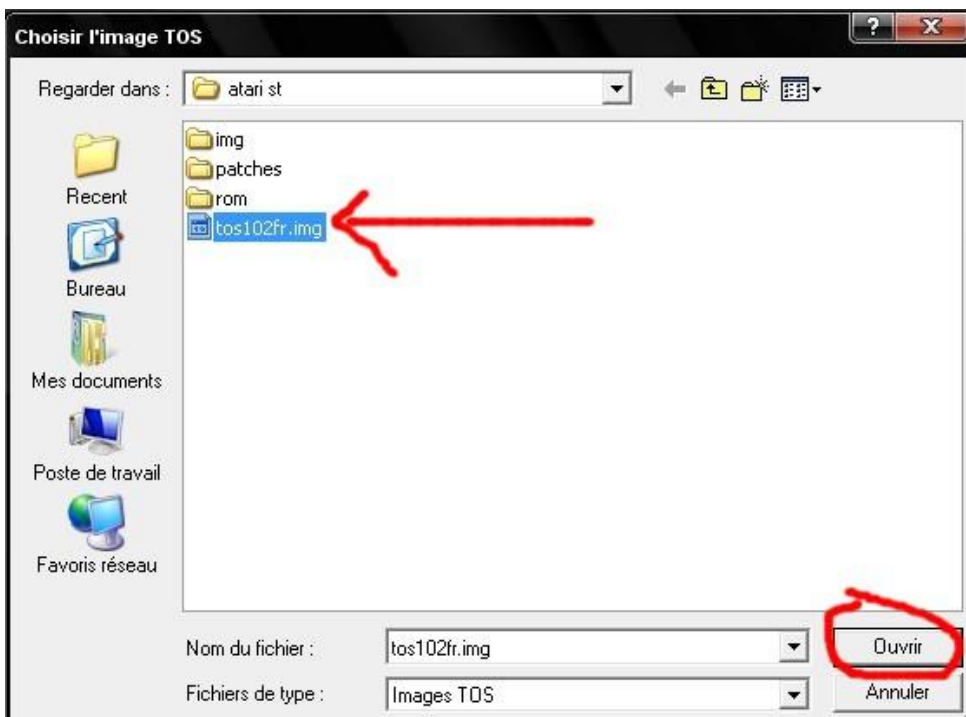
4. L'émulateur démarre et vous demande si vous souhaitez avoir un raccourci dans le menu démarrer.



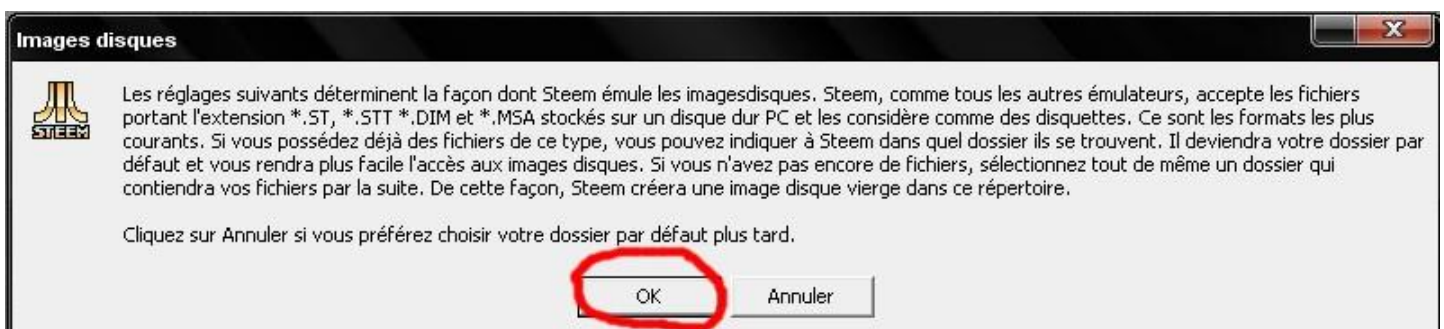
5. L'émulateur vous informe ensuite qu'il va avoir besoin d'un fichier supplémentaires pour fonctionner.



6. Sélectionnez le fichier tos102fr.img puis cliquez sur ouvrir.



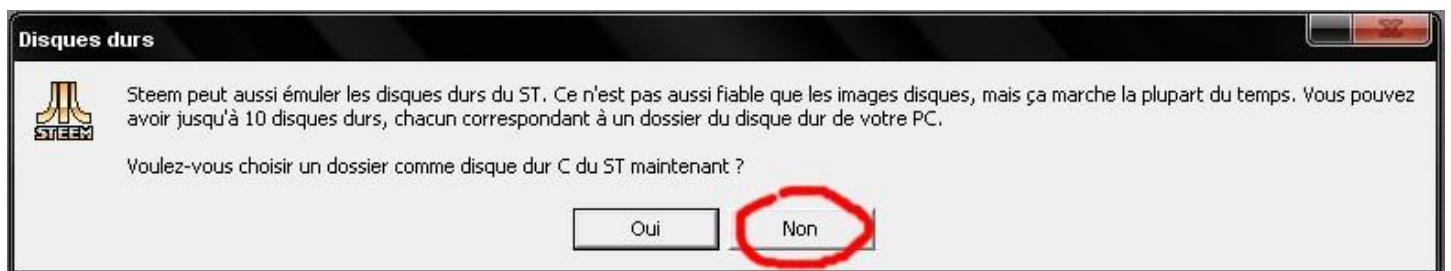
7. On vous demande ensuite de sélectionner le dossier dans lequel sont stockés les roms, cliquez sur ok.



8. Sélectionnez le dossier ou vous avez dézipper les rom puis cliquez sur le bouton ok.



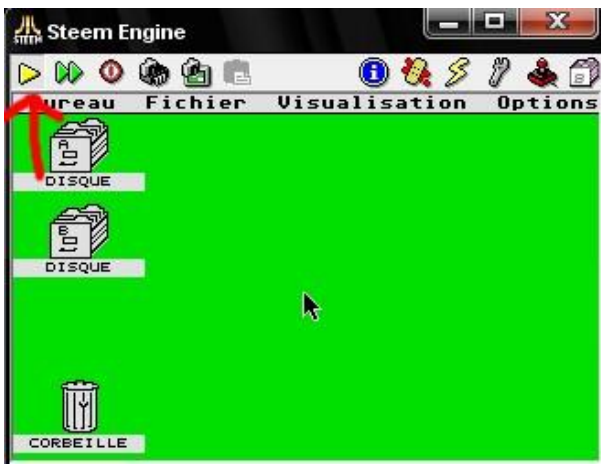
9. On vous demande si vous souhaitez émuler les disque dur de l'atari ST, cliquez sur non.



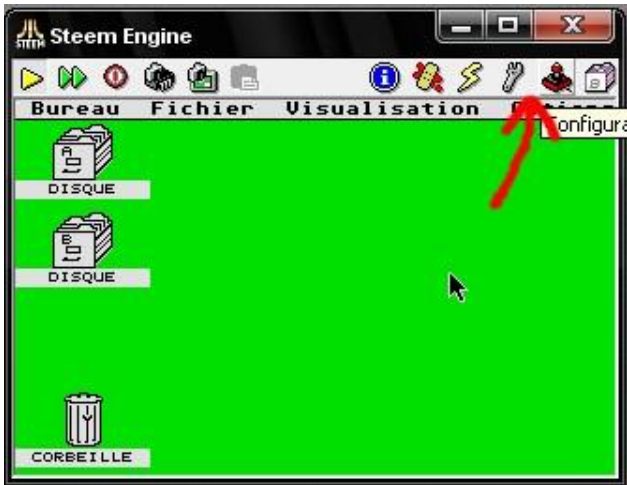
10. On vous dit que l'émulateurs est prêt et on vous donne les touches pour sortir de l'émulateur au besoin.



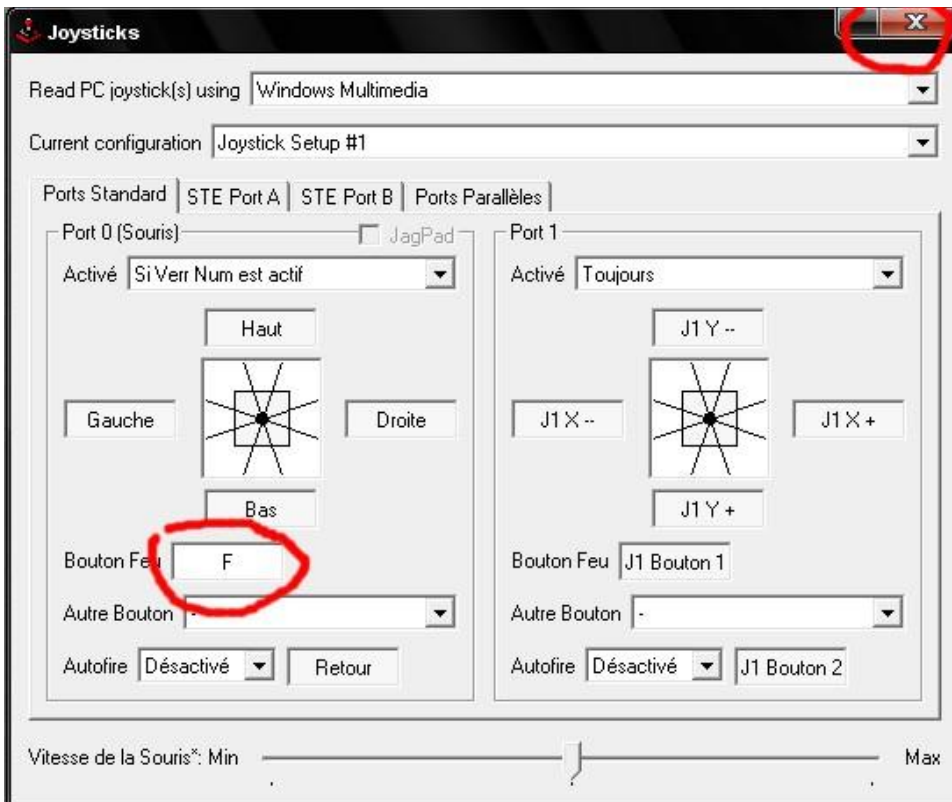
11. Cliquez sur la fleche jaune a gauche de l'émulateur pour le lancer.



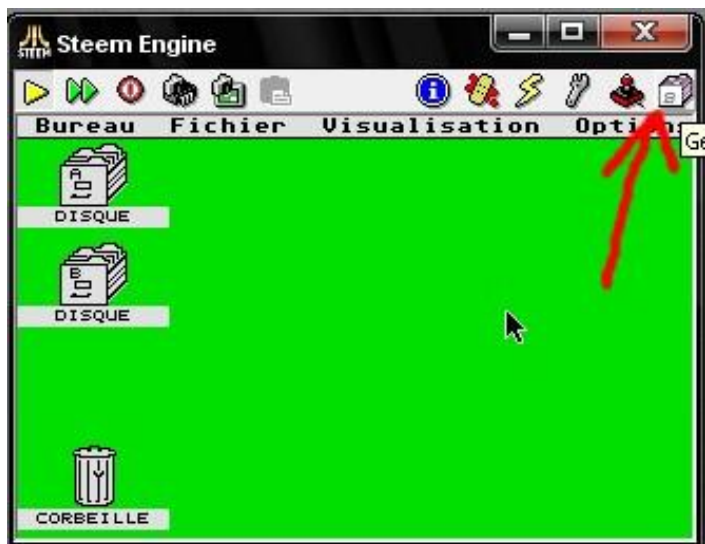
12. Pour modifier les commandes cliquez sur le joystick a droite.



12.1. Pour modifier une touche sélectionnez le bouton d'action puis cliquez sur la touche de votre clavier. Une fois terminer cliquez sur la croix en haut a droite.



13. Pour lancer un jeu cliquez sur l'icône représentant des fichiers à droite.



13.1. Double cliquez sur le jeu voulu.



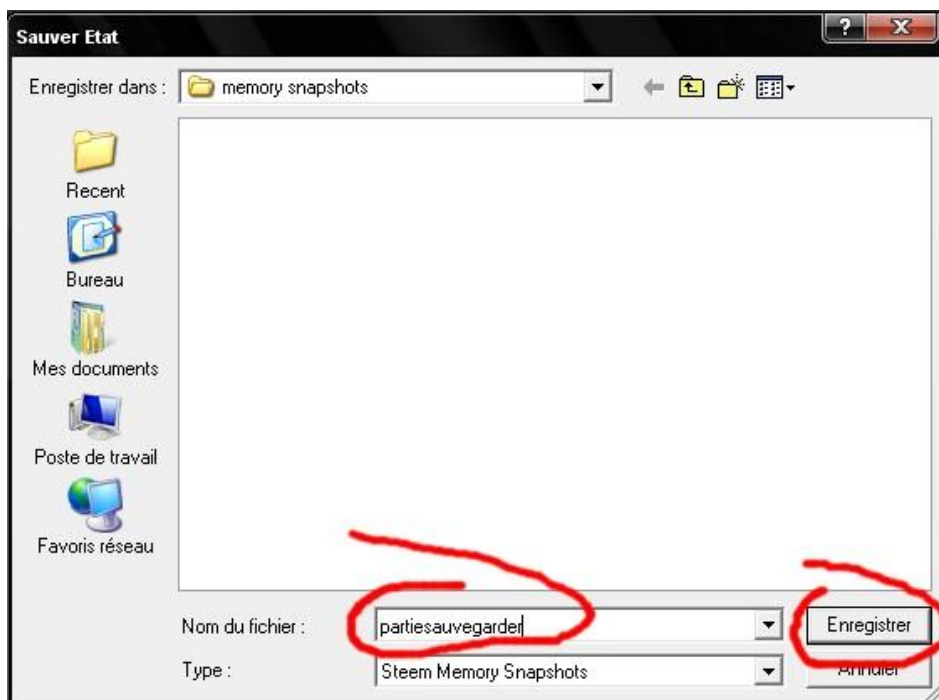
13.2. Le jeu se lance.



14. Pour sauvegarder une partie sortir du jeu (touche pause/attn), puis cliquez sur l'icône représentant une puce au milieu, et cliquez sur sauver Etat.



14.1. Entrer ensuite le nom de votre sauvegarde puis cliquez sur le bouton Enregistrer.



15. Pour charger une partie sortir du jeu (touche pause/attn), puis cliquez sur l'icône représentant une puce au milieu, et cliquez sur Charger Etat.



15.1. Sélectionner alors votre partie puis cliquez sur le bouton ouvrir.

