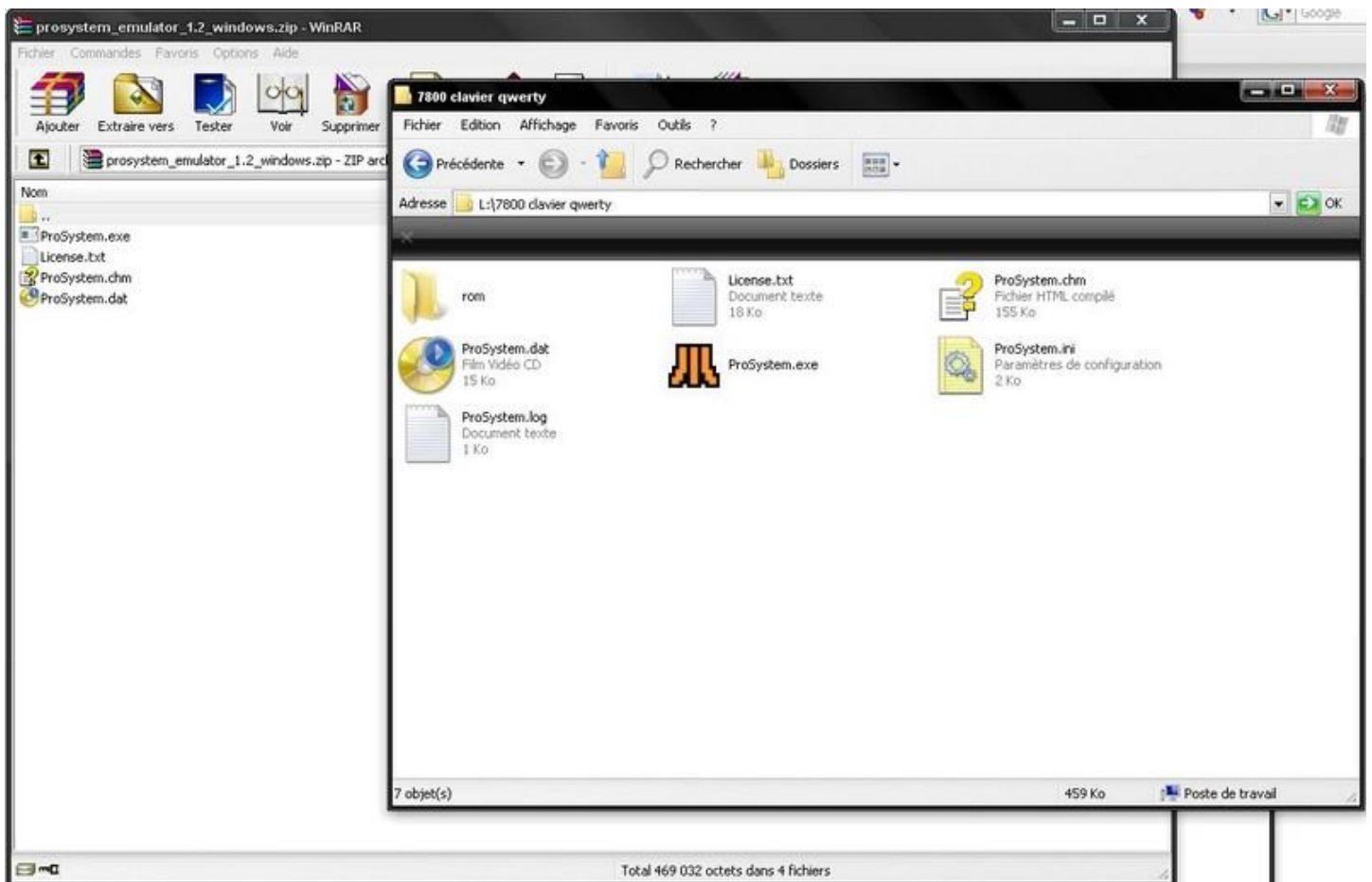




# Tutoriel pour l'émulateur Windows de l'Atari 7800 (Prosystem)

1. Commencez par télécharger et dézipper l'émulateur ainsi que les roms.



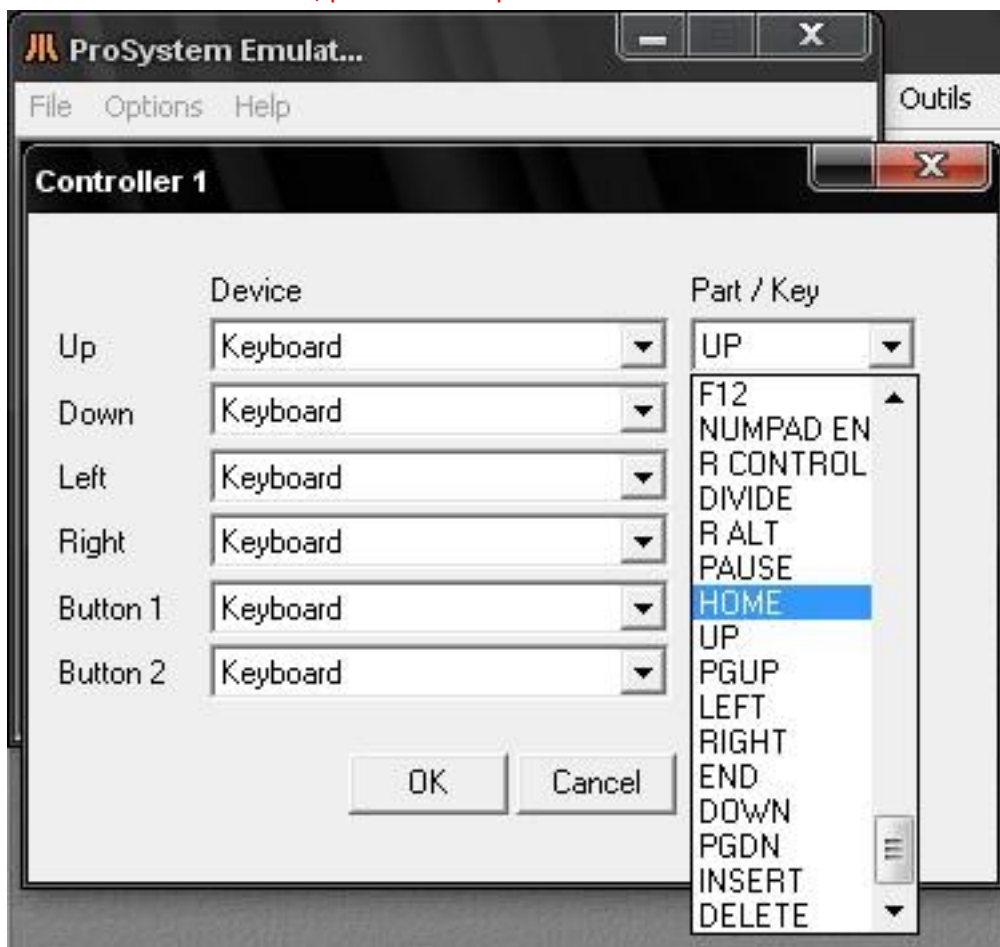
2. Lancez le fichier « ProSystem.exe », puis pour configurer les commandes allez dans option, input.

-> Contrôler 1 et 2 correspondent aux manettes

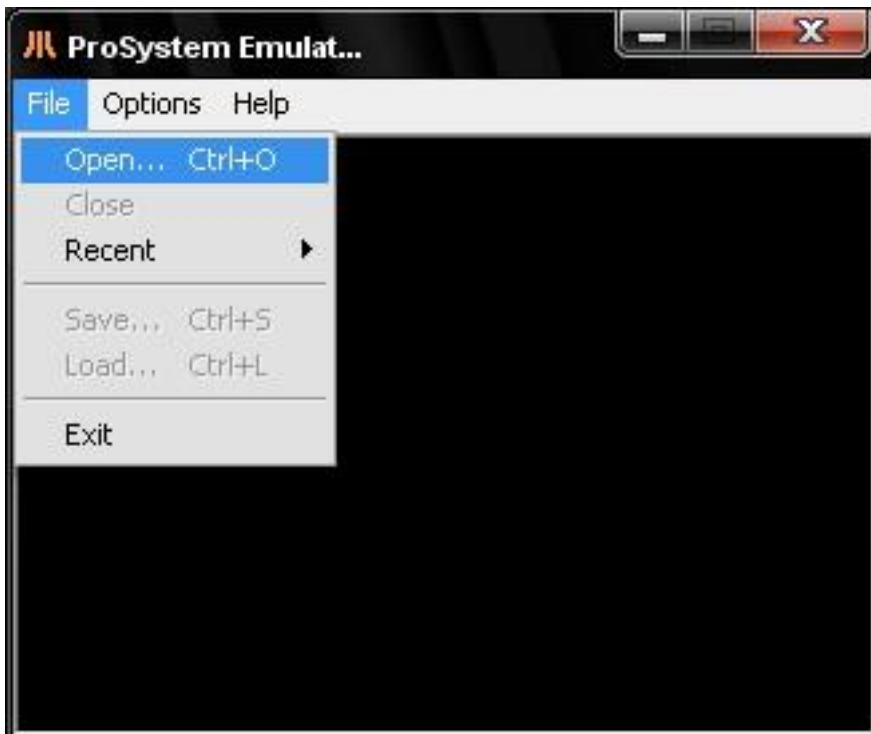
-> Console correspond au bouton sur la console (reset, pause ...)



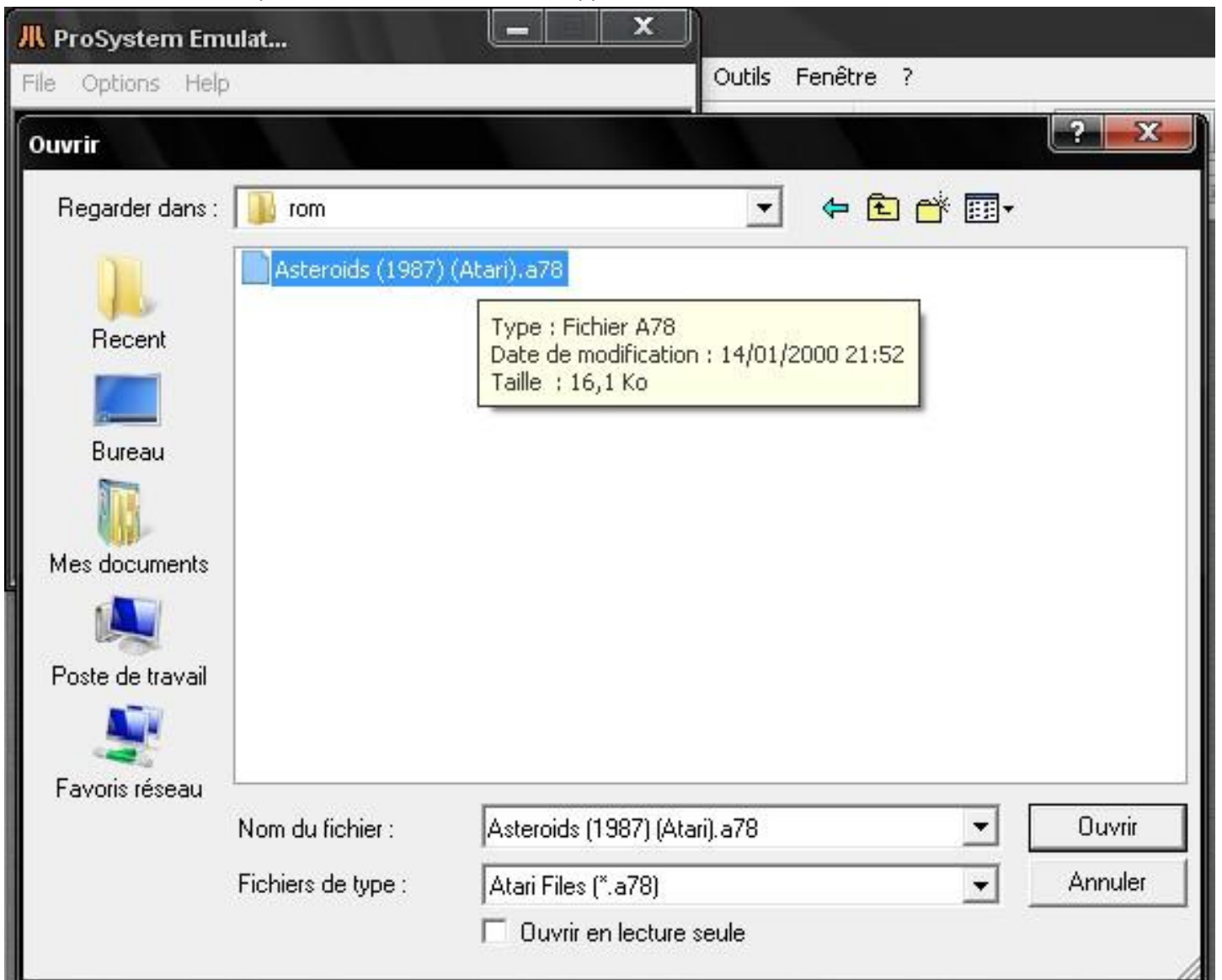
3. Choisissez les touches que vous souhaitez, attention : l'émulateur est configuré pour un clavier non français, certaines touches sont donc inversé, pour faire simple éviter d'utiliser les touches A-Z-Q-W.



4. Pour lancer le jeu cliquez sur le menu file, puis sur open.



5. Parcourez vos dossiers pour sélectionner vos roms dézipper.



6. jouez

