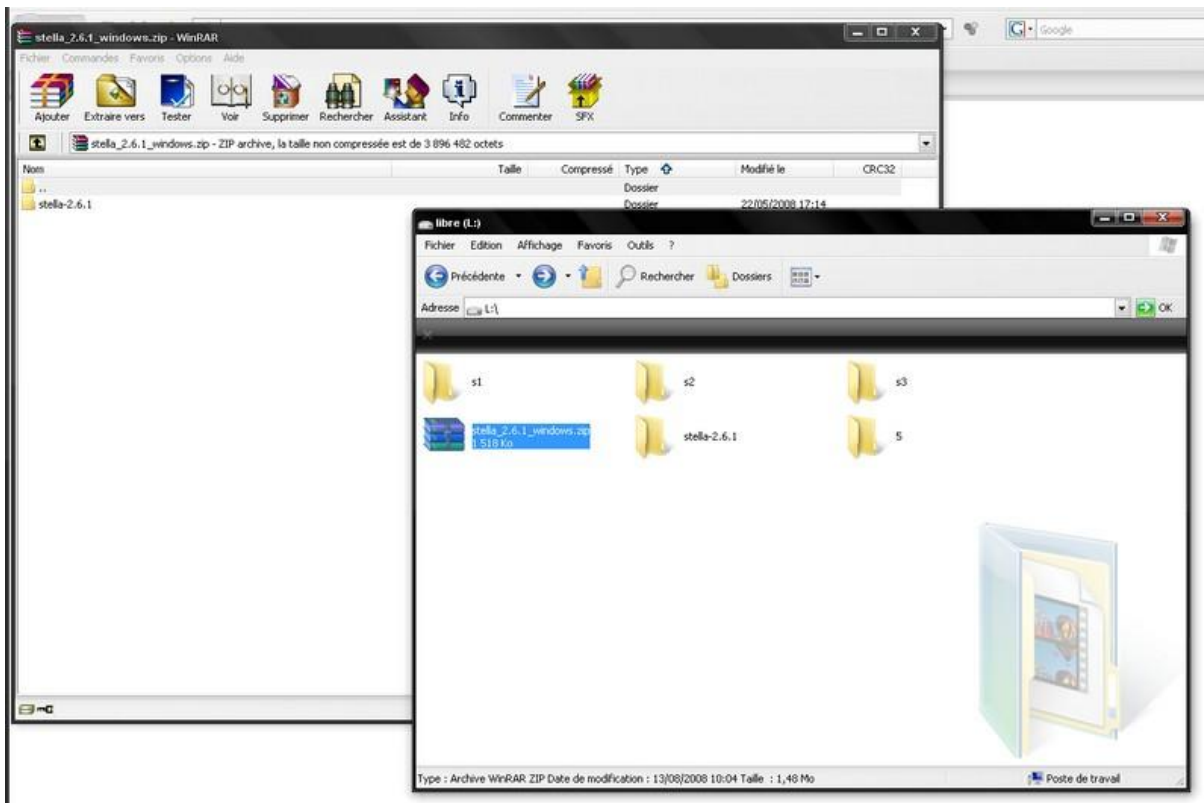


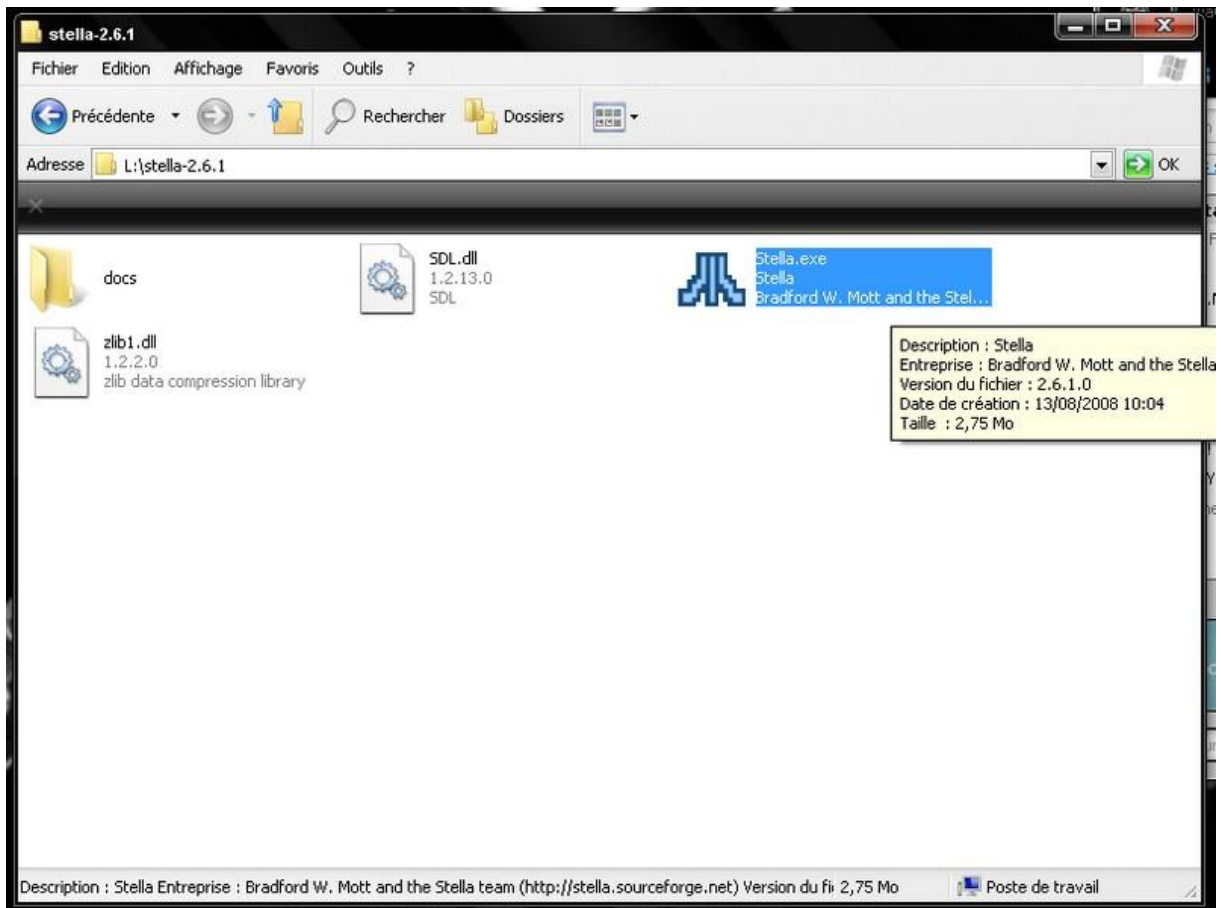
# Tutoriel pour l'émulateur Windows de l'Atari 2600 (Stella)

1. Commencer par télécharger et dézipper l'émulateur

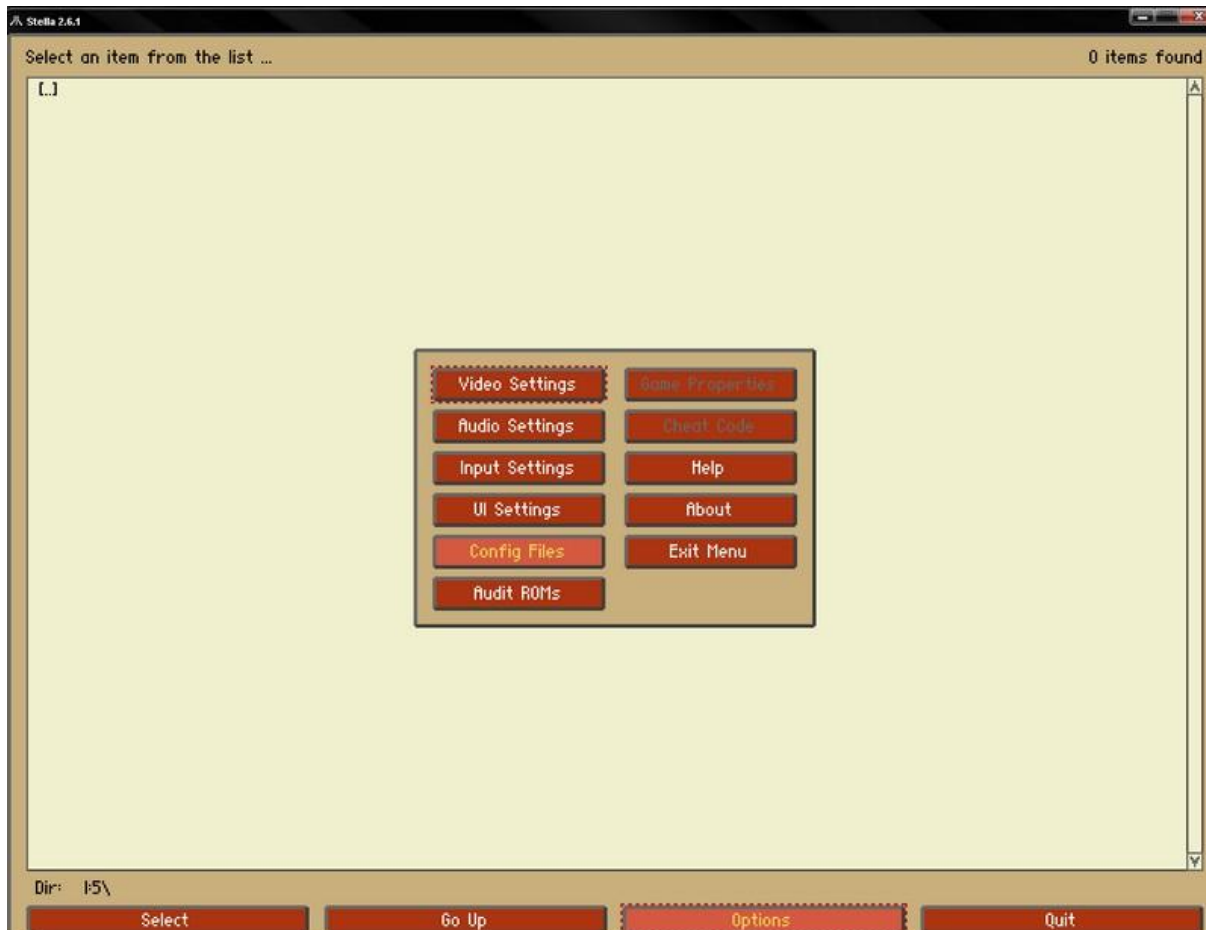


2. Télécharger et mettez vos roms (décompressées ou non) dans un dossier du lecteur **C:** (exemple c:\temp)

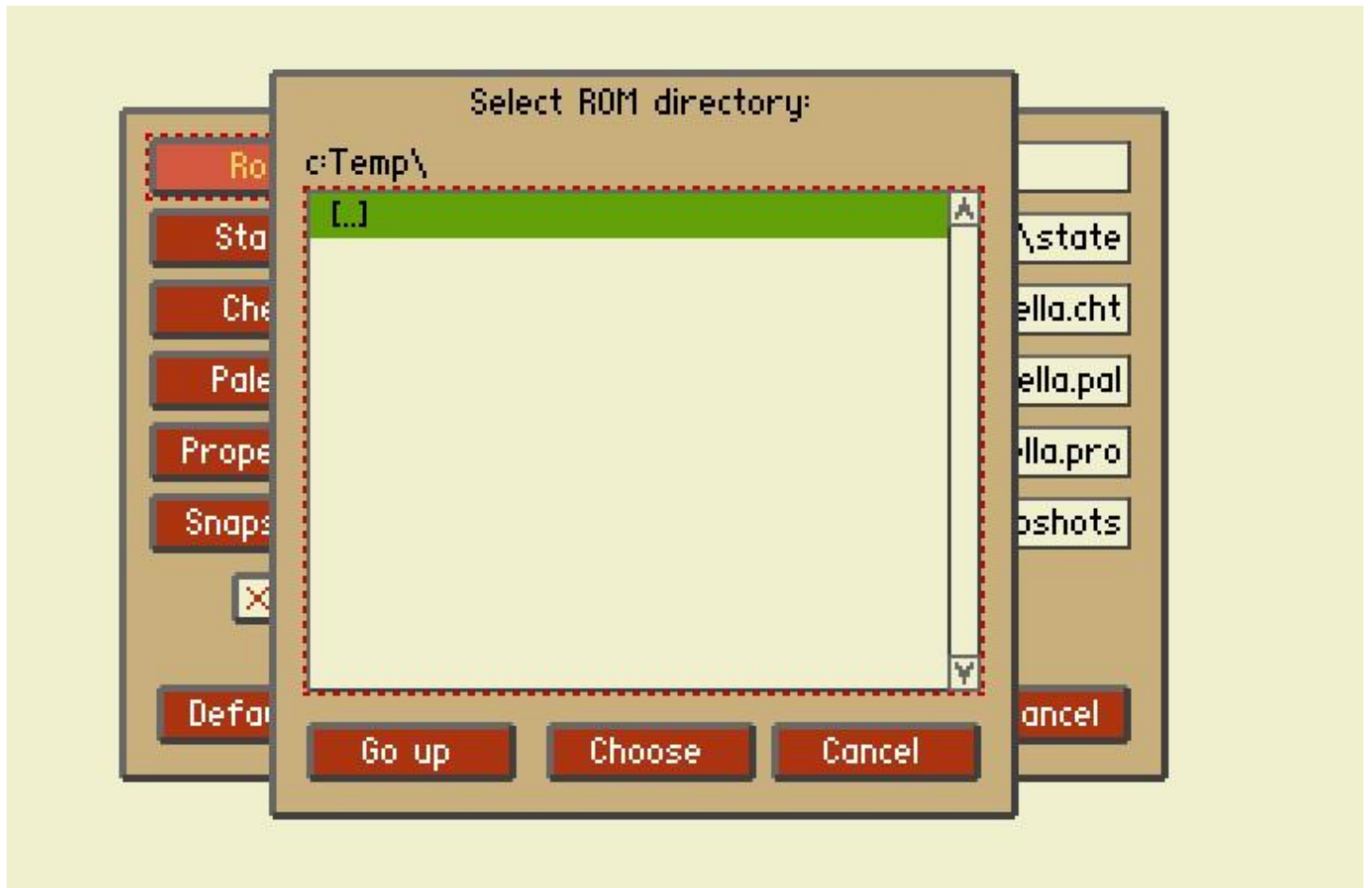
### 3. Lancer Stella



### 4. Cliquez sur option en bas puis dans le menu qui apparait sur config files



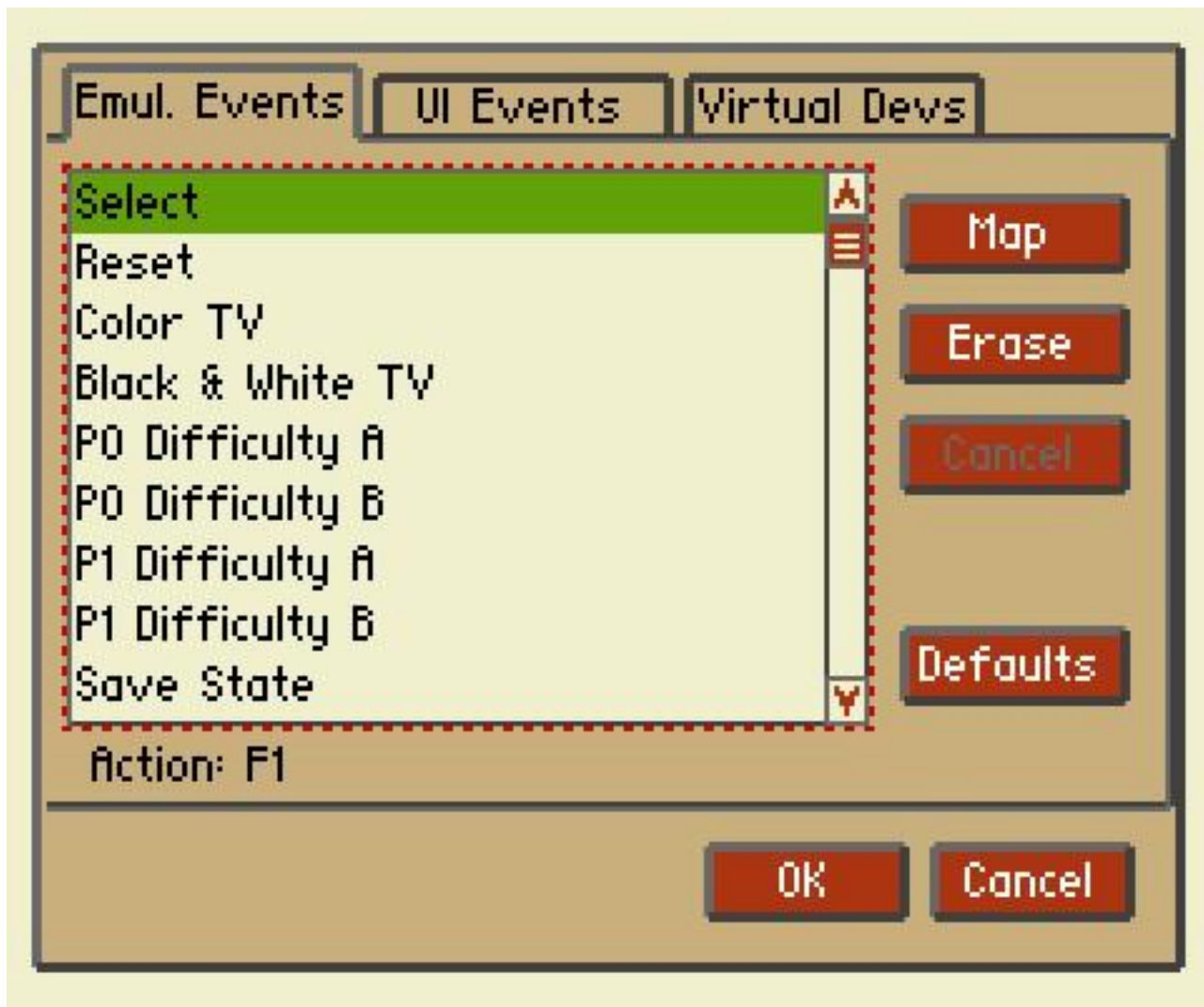
5. Cliquez ensuite sur le premier bouton du haut (rom path), puis dans la nouvelle fenêtre choisissez le dossier où vous avez mis vos roms, une fois fait cliquez sur choose.



6. Cliquez sur ok pour revenir au menu. Pour configurer les commandes cliquez sur input setting.



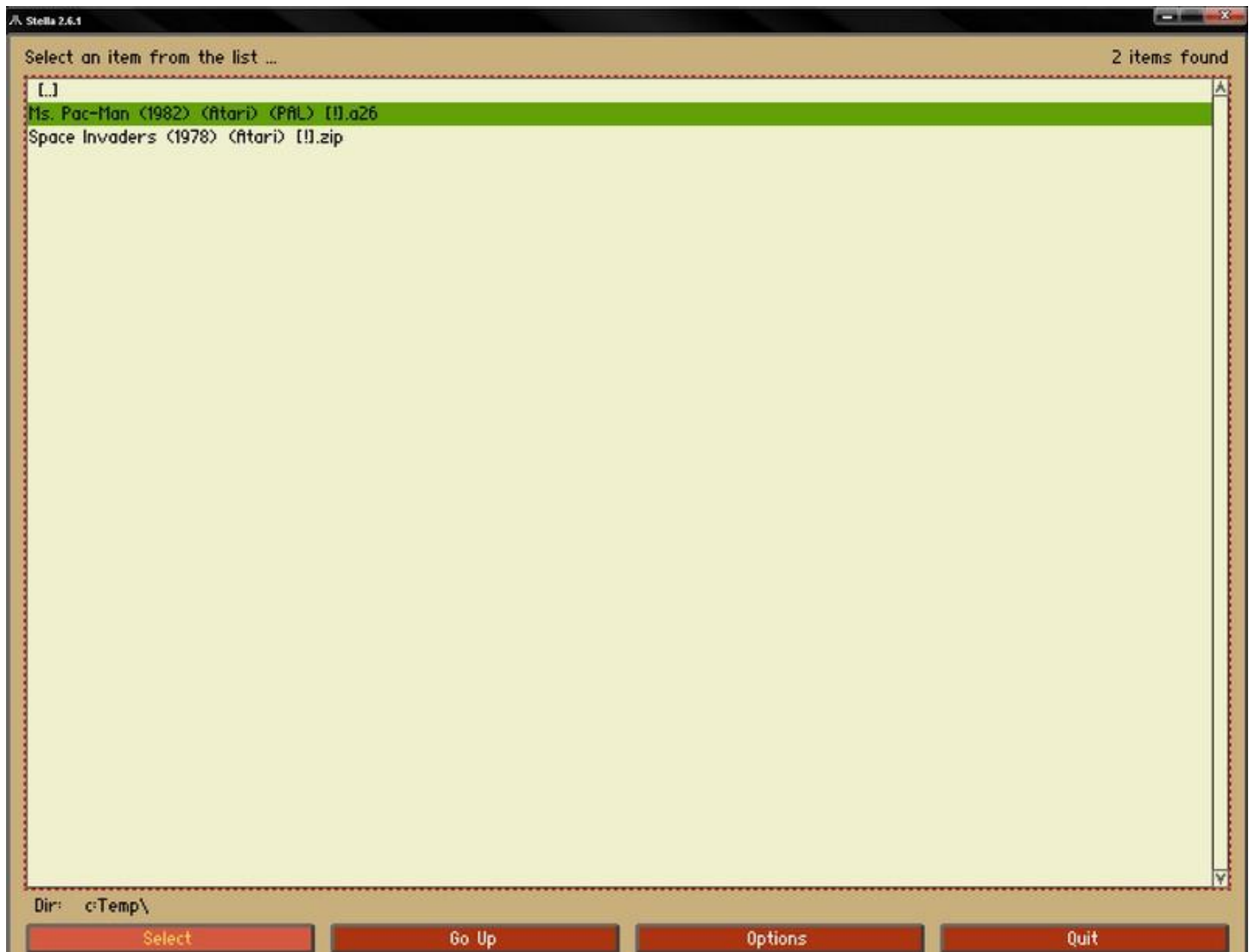
7. Avec les onglets emul events et UI events vous pouvez configurer les touches, choisissez un événement puis cliquez sur erase, puis sur map et appuyer sur la touche correspondante à l'action choisie.



8. Cliquez sur OK, puis sur exit pour sortir du menu.



9. Sélectionnez maintenant le jeu auquel vous désirez jouer, puis cliquez sur Select.



10. Le jeu se lance appuyer sur echap pour revenir sous Stella.

