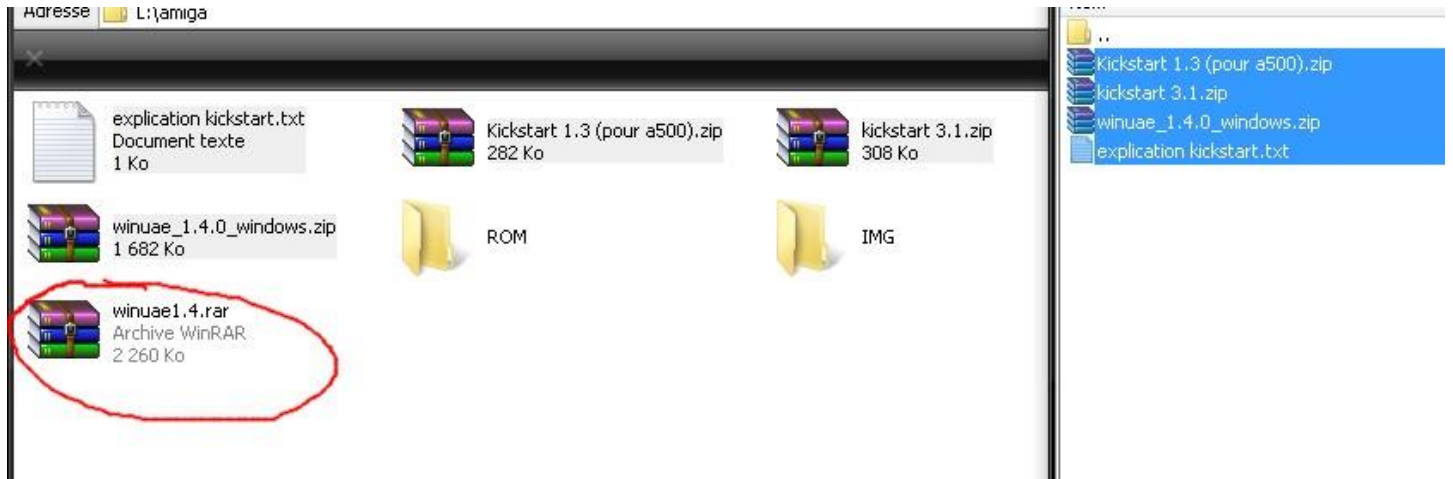


Tutoriel pour l'émulateur Windows de l'amiga(winUAE)

1. Commencez par télécharger et dézipper le fichier winuae1.4.rar (qui contient l'émulateur ainsi que d'autres fichiers indispensables à son bon fonctionnement).



2. Dézipper ensuite l'émulateur (le fichier winuae_1.4_windows.zip).

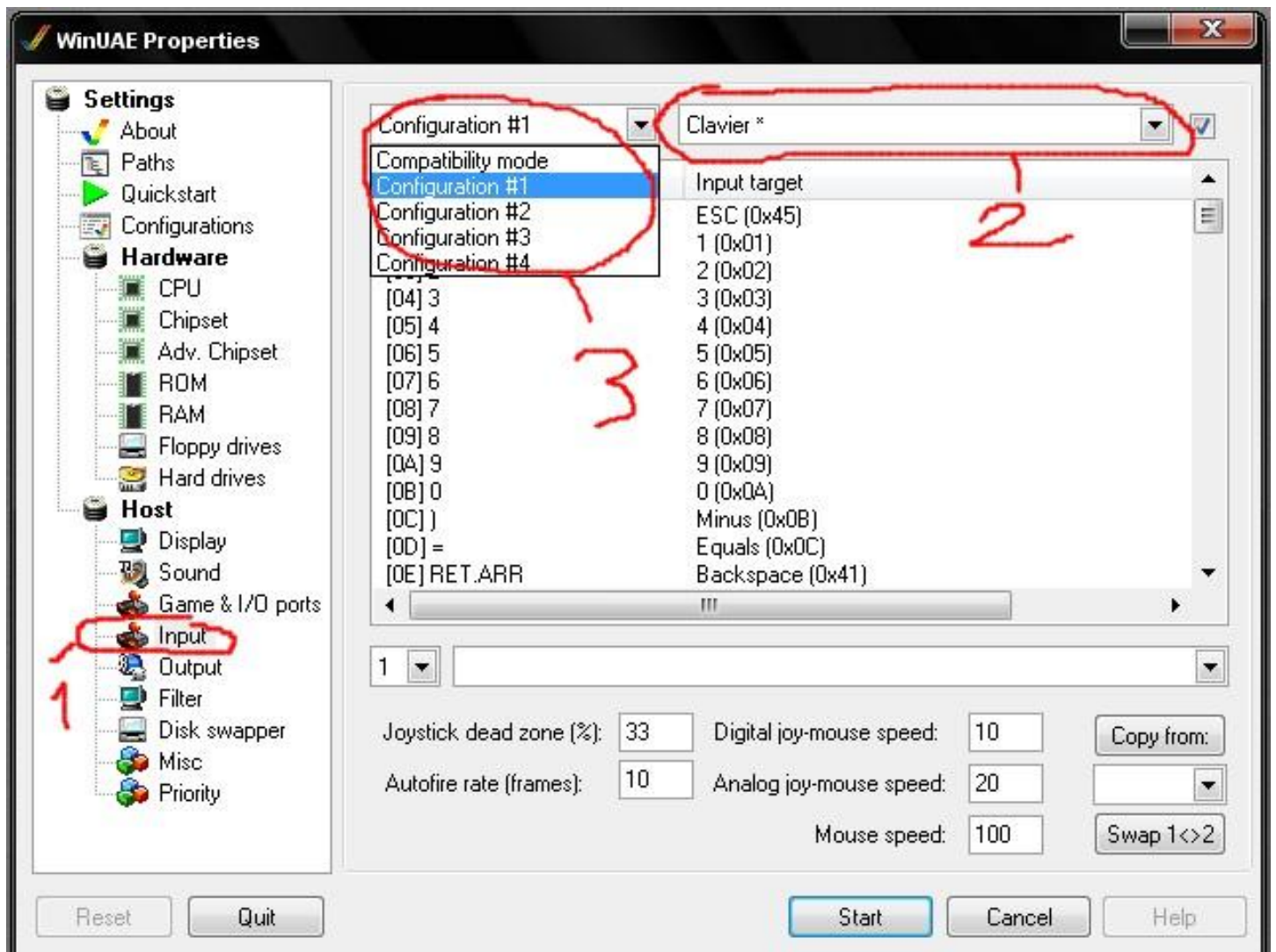


3. Cliquez ensuite sur winuae.exe



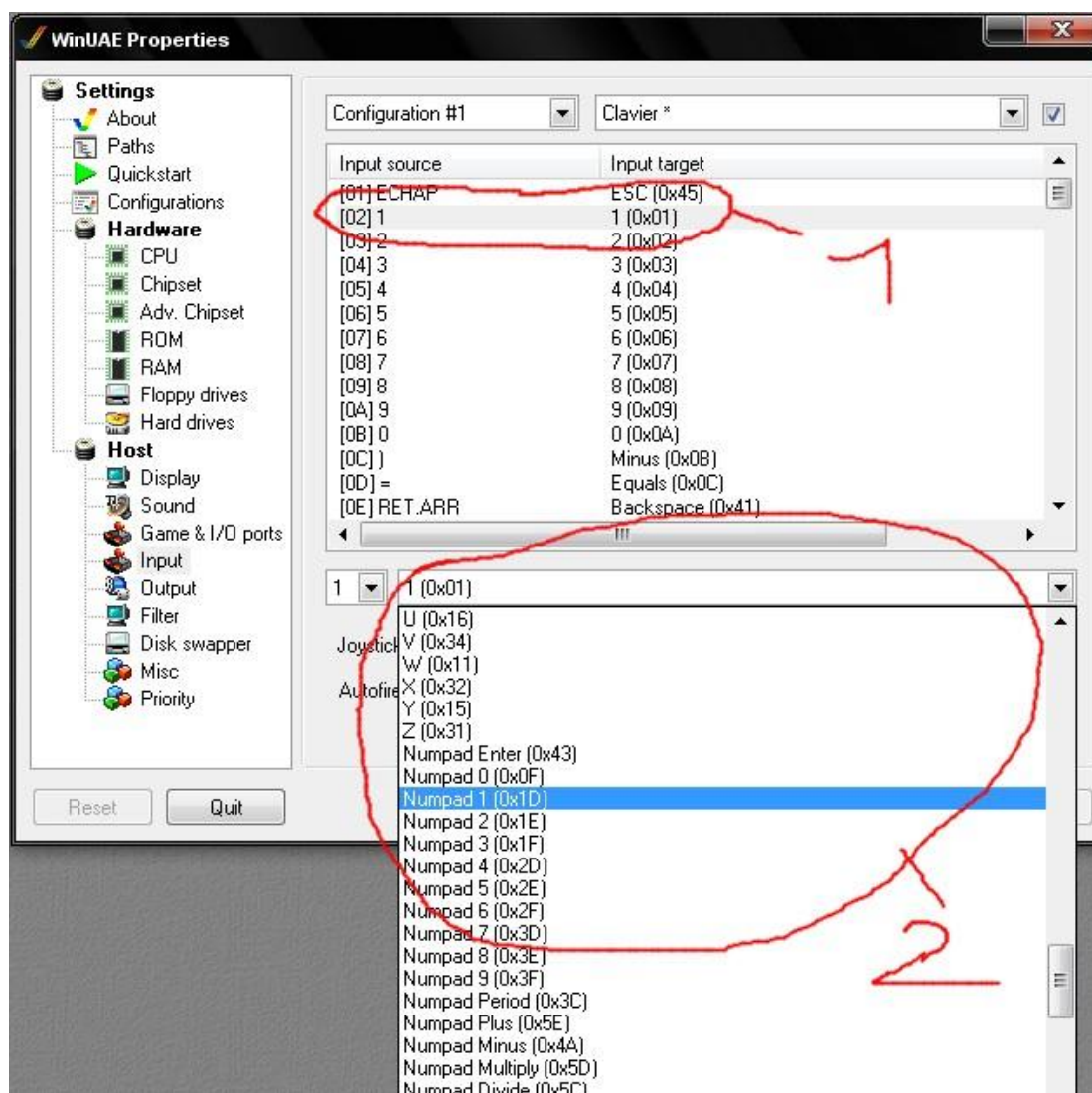
4. On va maintenant modifier les commandes. Pour cela :

- 1. Aller dans le menu Input.
- 2. Selectionner le périphérique que vous souhaitez utiliser.
- 3. Prenez une configuration (le « compatibility mode » ne peut être modifier).



-4.*1. Sélectionnez la commande de l'amiga.

-4*2. Sélectionnez la touche de votre périphérique d'entrée (ici le clavier).

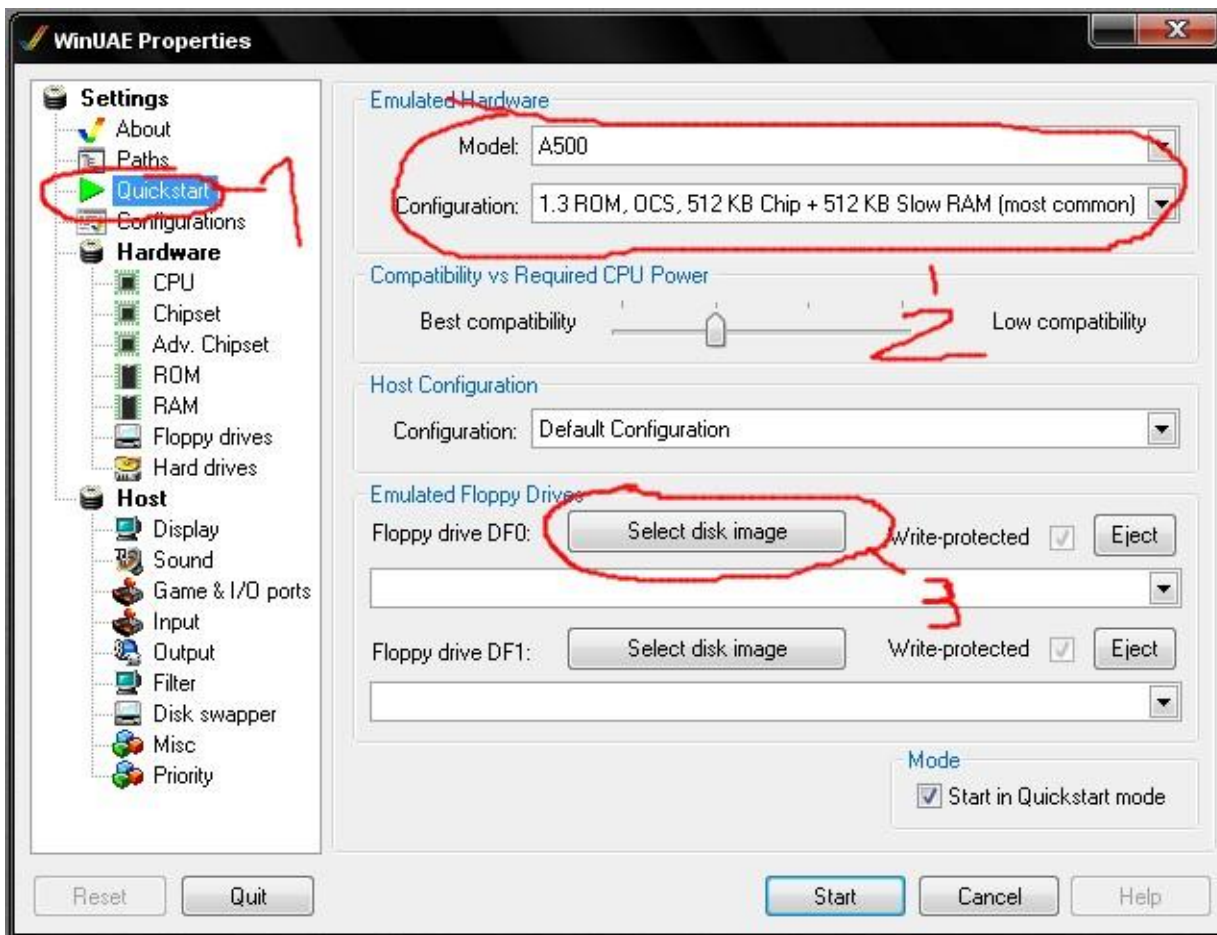


5. On va maintenant lancer un jeu.

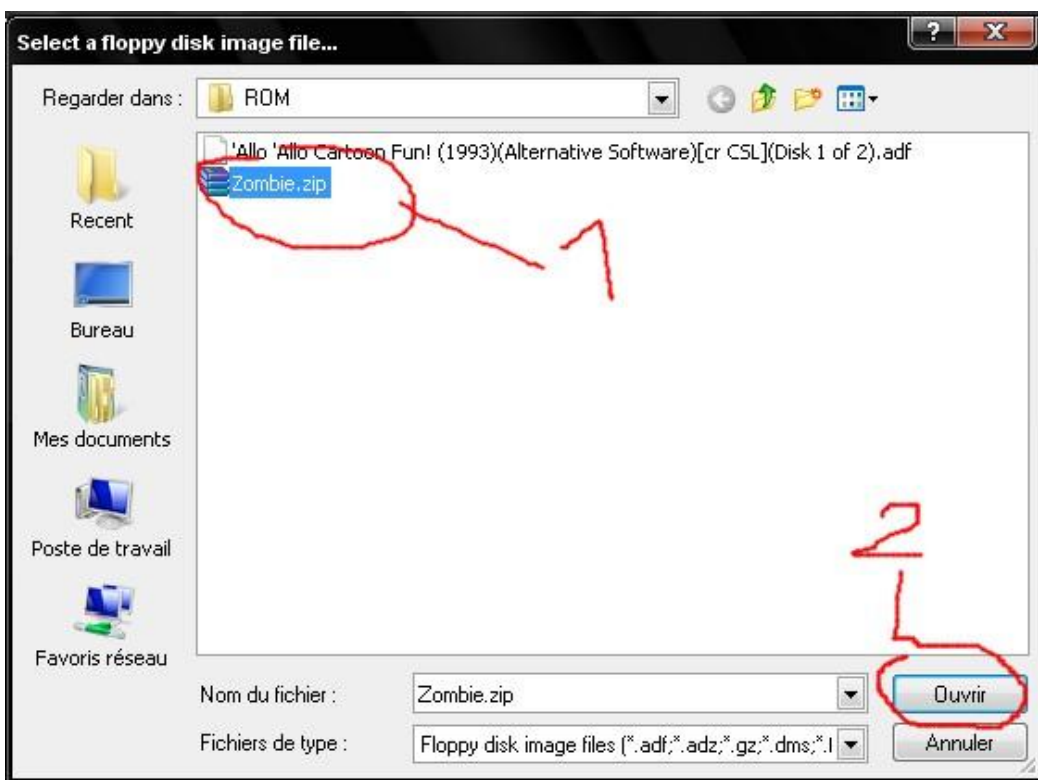
-1. Aller dans le menu quickstart

-2. Verifier que les valeur dans Emulated Hardware sont comme sur l'illustration ci-dessous (pour faire tourner les jeu amiga500).

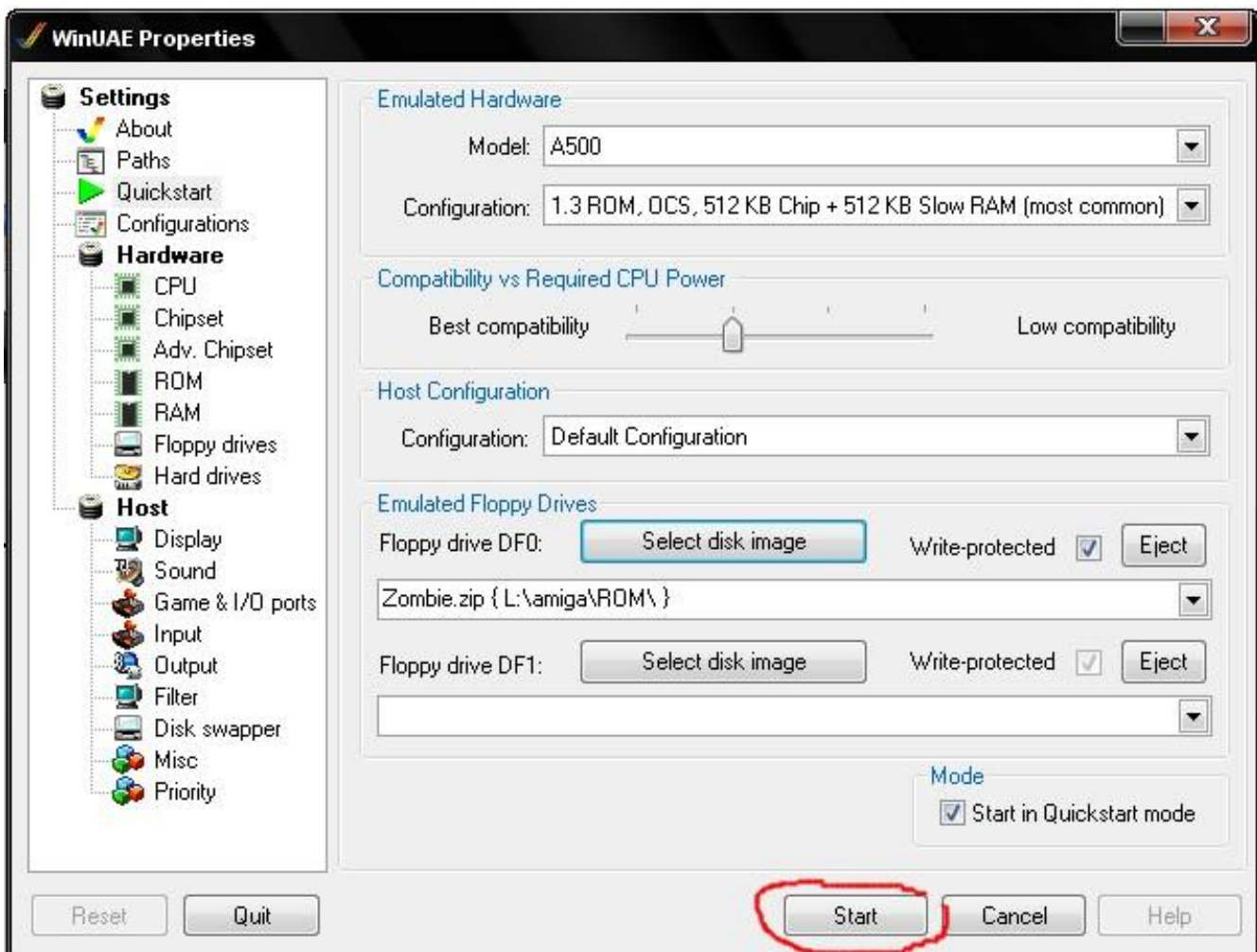
-3. Cliquez ensuite sur Select disk image.



-4. Une fenêtrre s'ouvre, selectionnez votre jeu puis appuyer sur le bouton ouvrir.



-5. Maintenant appuyer sur start



6. Bon jeu !

