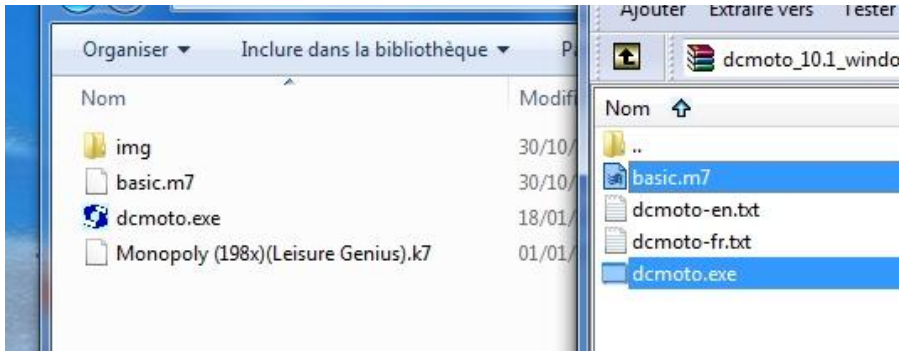
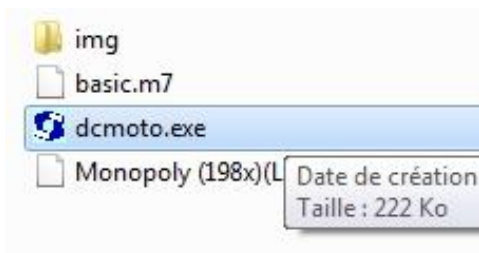


Tutoriel pour l'émulateur Windows du T07

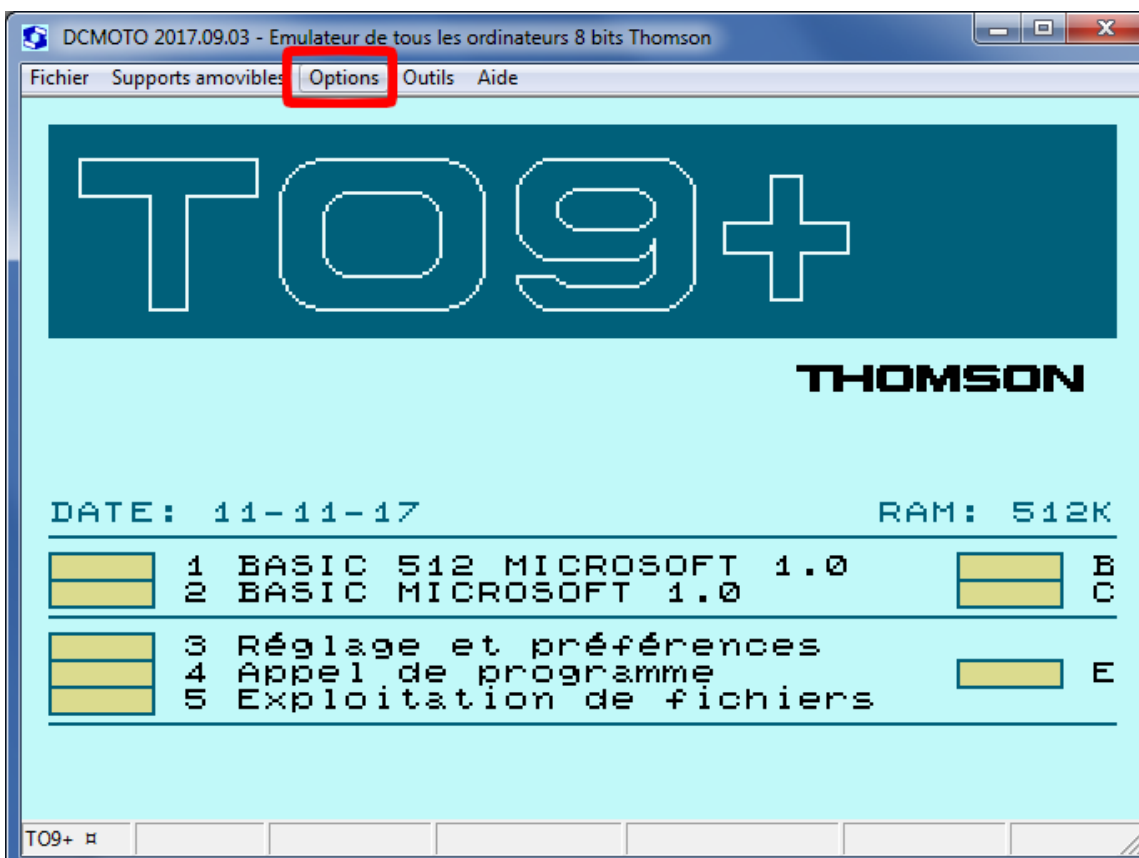
1. Commencez par télécharger et dézipper l'émulateur ainsi que les roms.



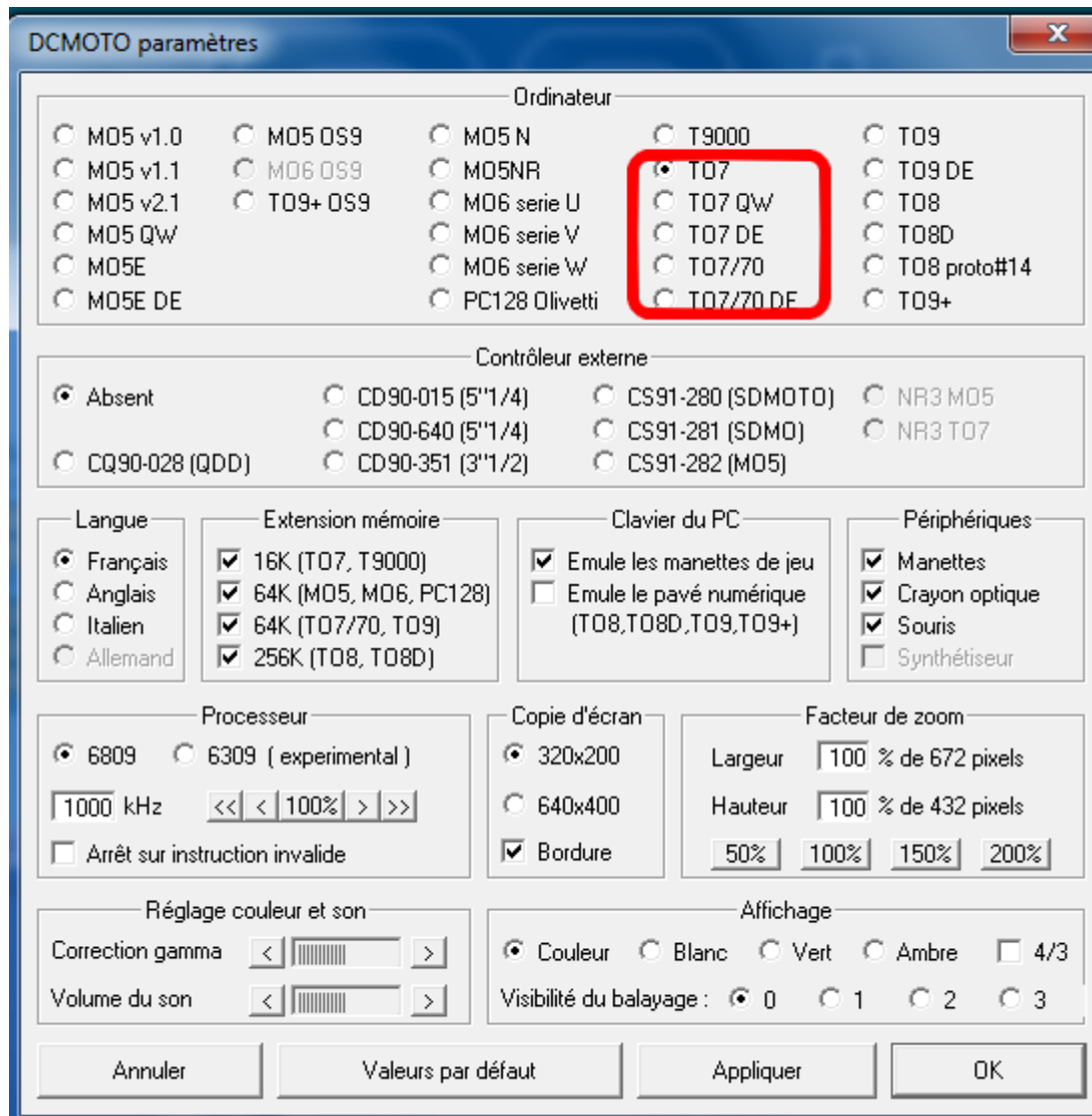
2. Cliquez sur dcmoto.exe.



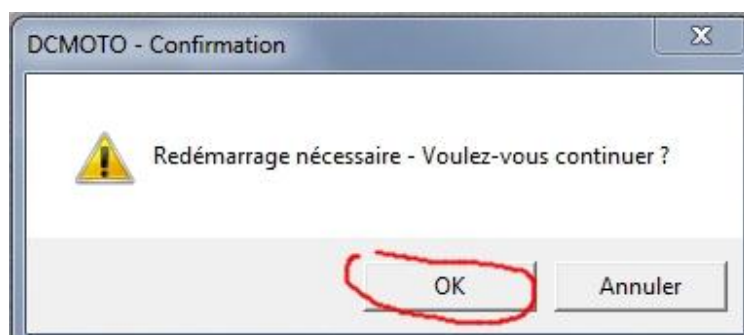
3. Il faut à présent modifier quelques paramètres, pour cela cliquez sur le menu options, puis sur settings...



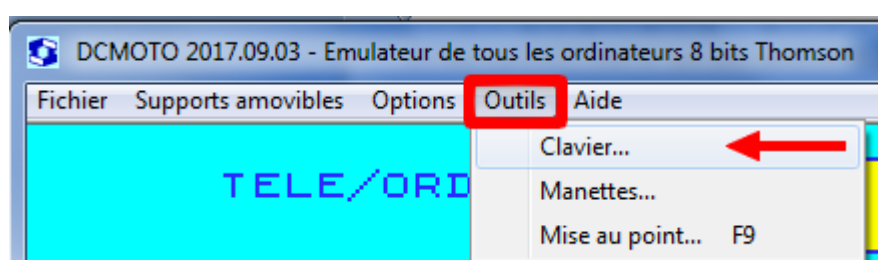
4.1. Modifier les valeurs pour qu'elles apparaissent comme sur l'image ci-dessous. Puis cliquez sur le bouton ok.



4.2. Un message vous demandera si vous souhaitez redémarrer, cliquez sur oui.



5.1. Pour modifier les commandes cliquez sur le menu outils puis sur clavier...



5.2. On peut se servir du clavier en cliquant sur les touches (au lieu du votre). Si on veut modifier une touche :

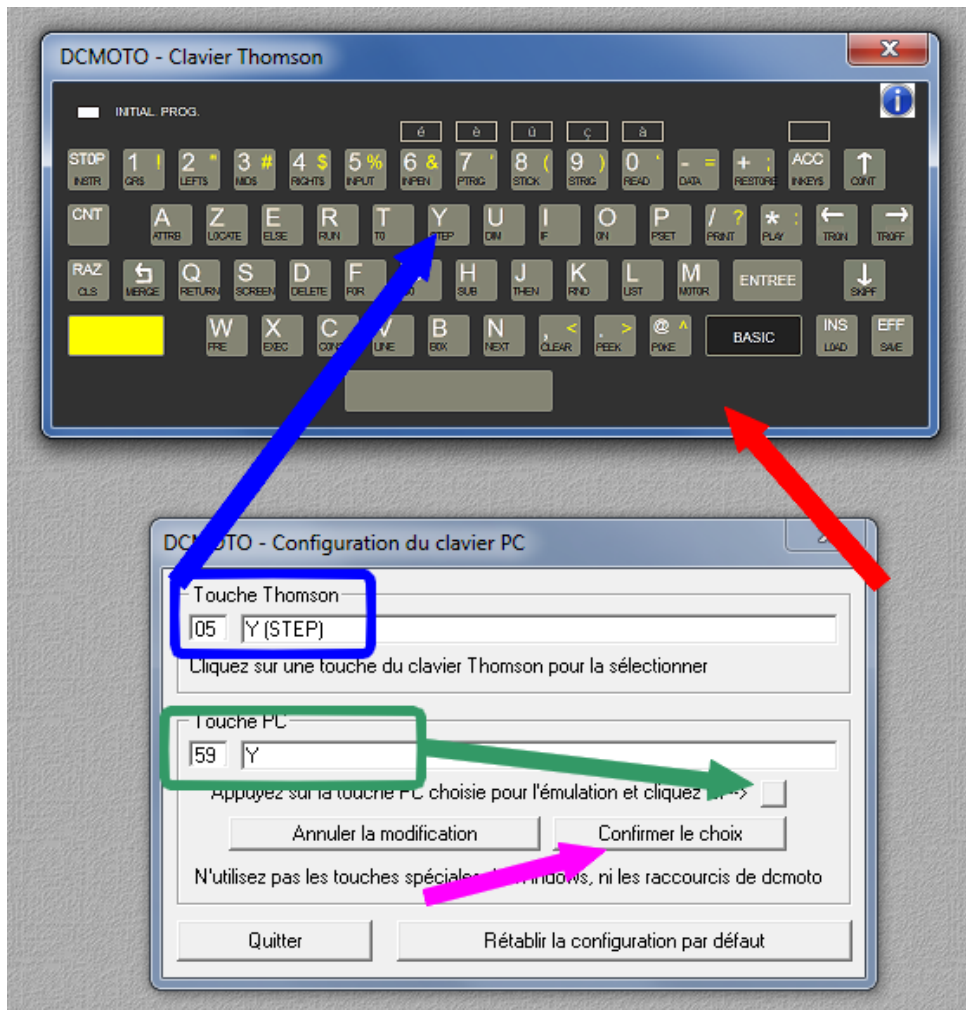
-1. On appuie sur une zone du clavier ou il n'y a pas de touche (flèche rouge)

-2. Une autre fenêtre s'ouvre, on appuie sur la touche (sur le clavier virtuel) que l'on veut modifier. On visualise sur quelle touche on est sur la partie haute (encadrer bleu).

-3. Pour lui dire quelle touche on souhaite lui affecter on clique sur le bouton (flecher verte), et en restant appuyer on tape sur la touche de votre clavier. On constate la bonne prise en compte dans l'encadrer vert.

-4. On confirme en appuyant sur "confirmer le choix" (flèche violette).

-5. On peut fermer la fenêtre.

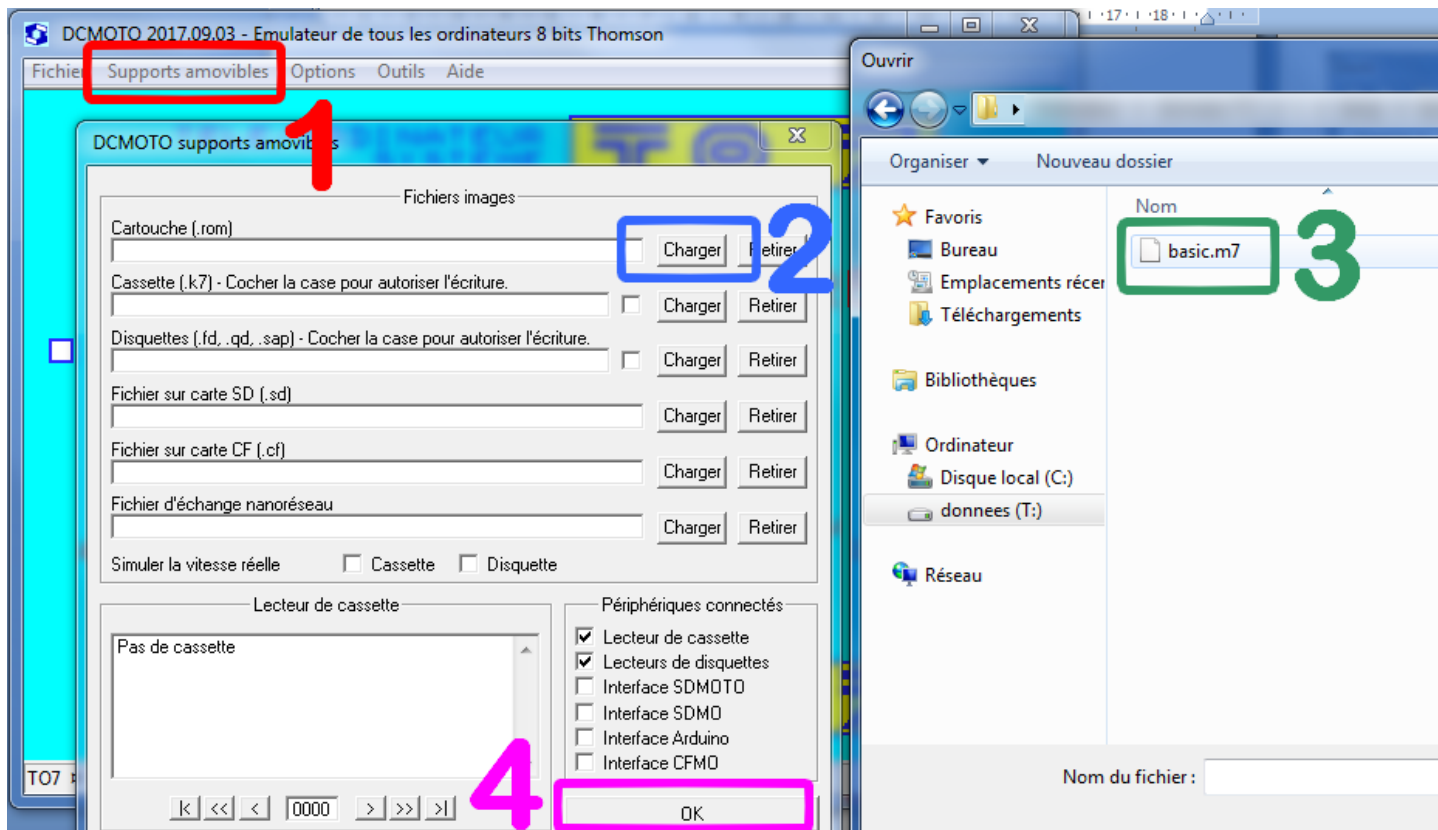


6.1. Il faut maintenant charger le programme principal (BASIC), pour cela allez sur le menu "Supports amoviles".

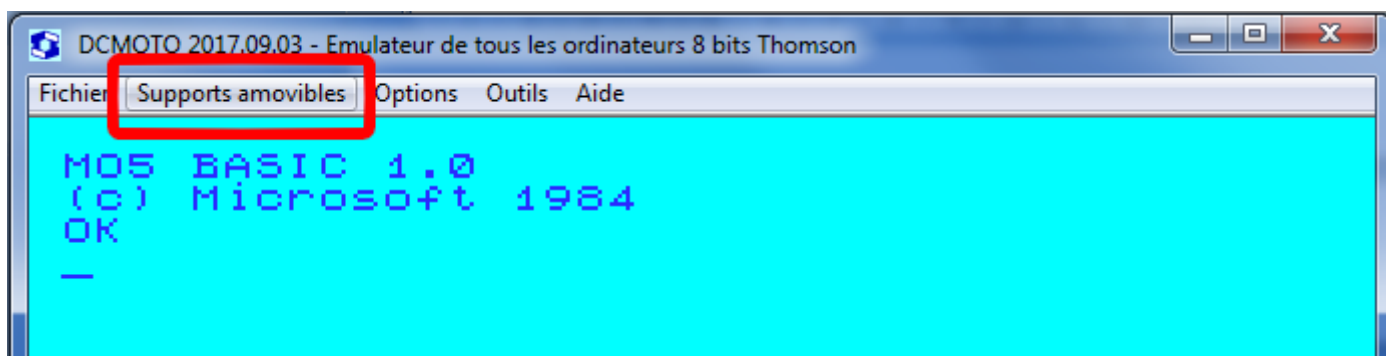
Ensuite on appuie sur le bouton "charger" au niveau de la ligne "cartouche".

Pour finir on prend le fichier basic qui était présent dans l'archive de l'émulateur.

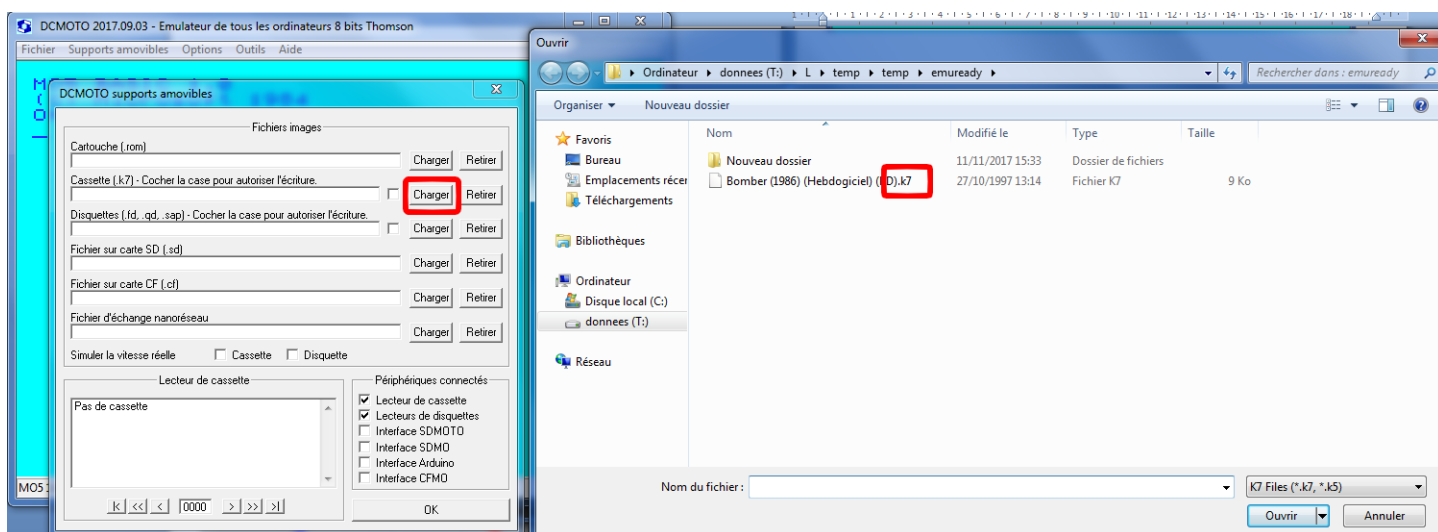
On n'oublie de valider avec le bouton "ok".



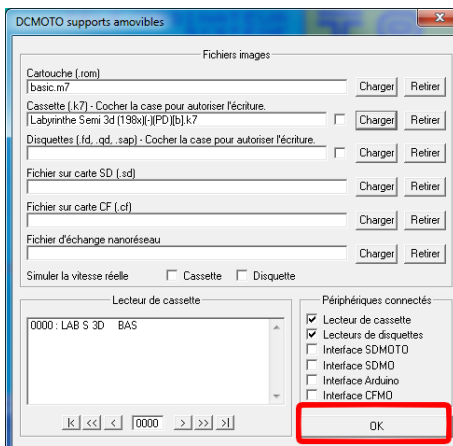
7.1. Pour lancer un jeu on commencer par charge la cassette, pour cela allez sur le menu "Supports amovibles".



On clique sur le bouton "Charger" au niveau de la ligne "Cassette (.k7)", on double clique ensuite sur le jeu décompresser (format .k7).



On termine en appuyant sur le bouton, ok.



7.2. Avec le pointeurs de votre souris cliquez sur la case blanche numéro 2 « Un programme enregistré ». Puis le chargement du jeu débutera (le compteurs de la cassette est en bas a gauche).



7.4. Après quelques seconde de chargement le jeu se lance.

