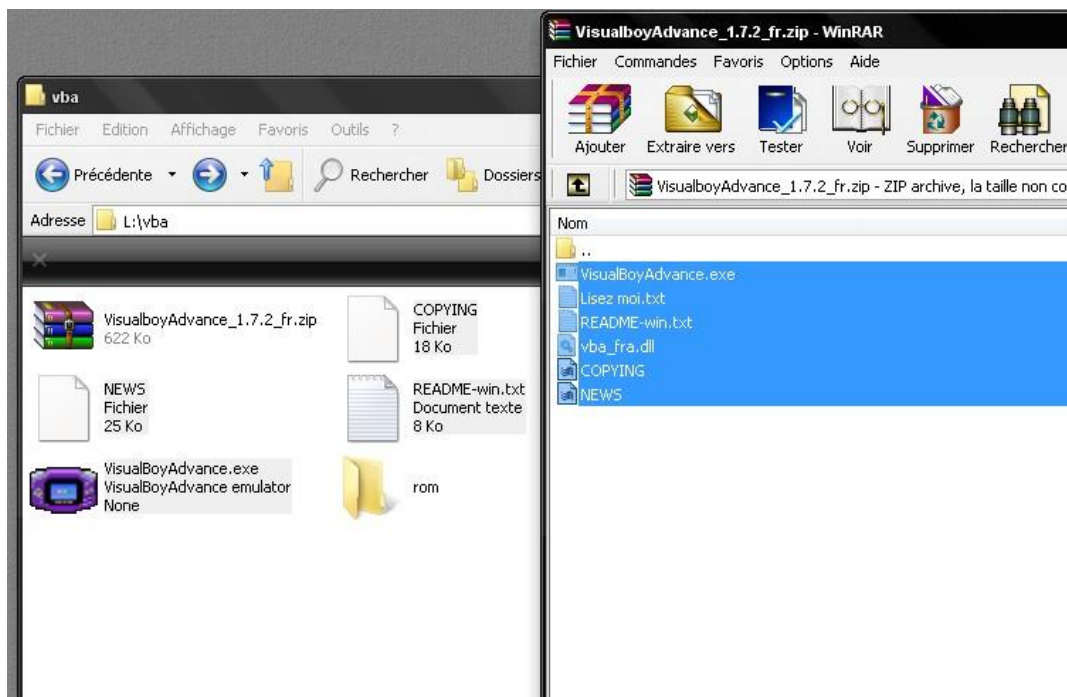
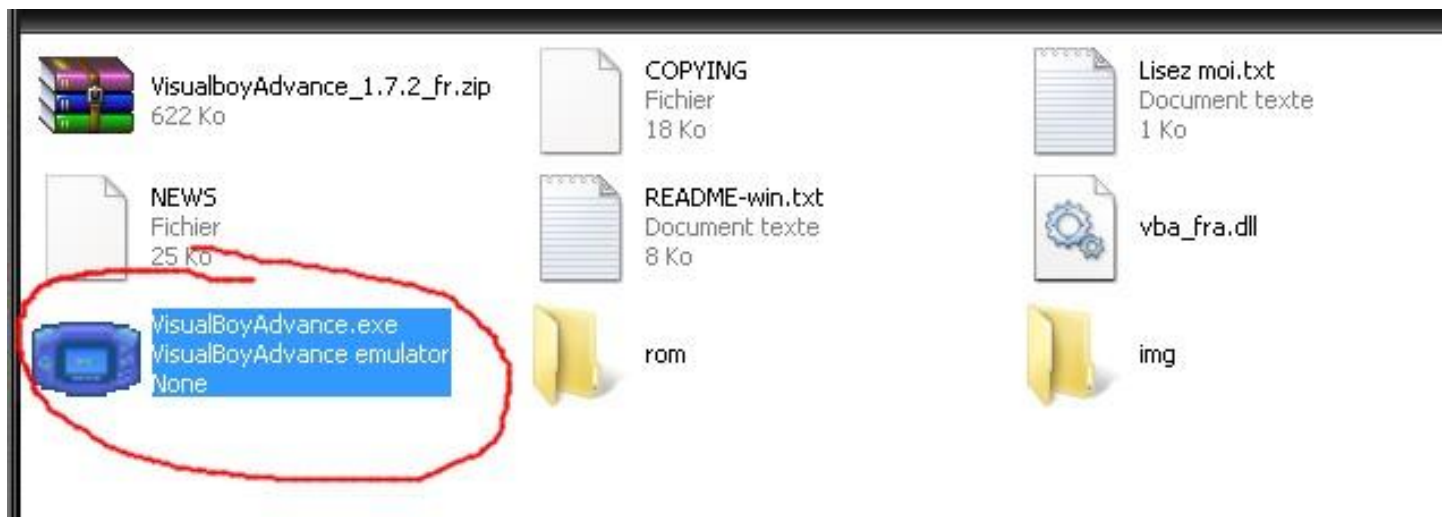


Tutoriel pour l'émulateur Windows de la Game boy (VBA)

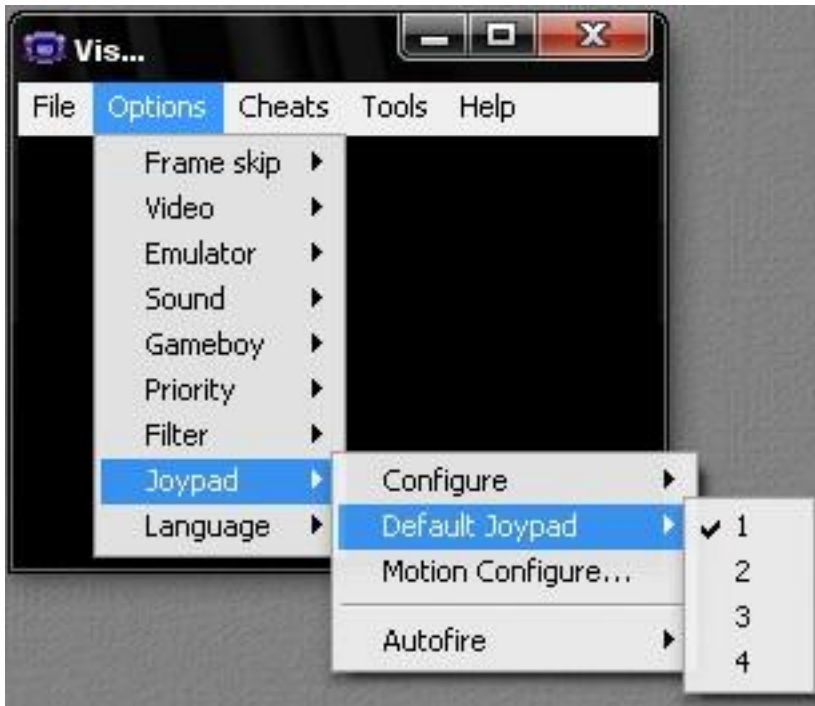
1. Commencez par télécharger et dézipper l'émulateur.



2. Cliquez sur Visualboyadvance.exe.



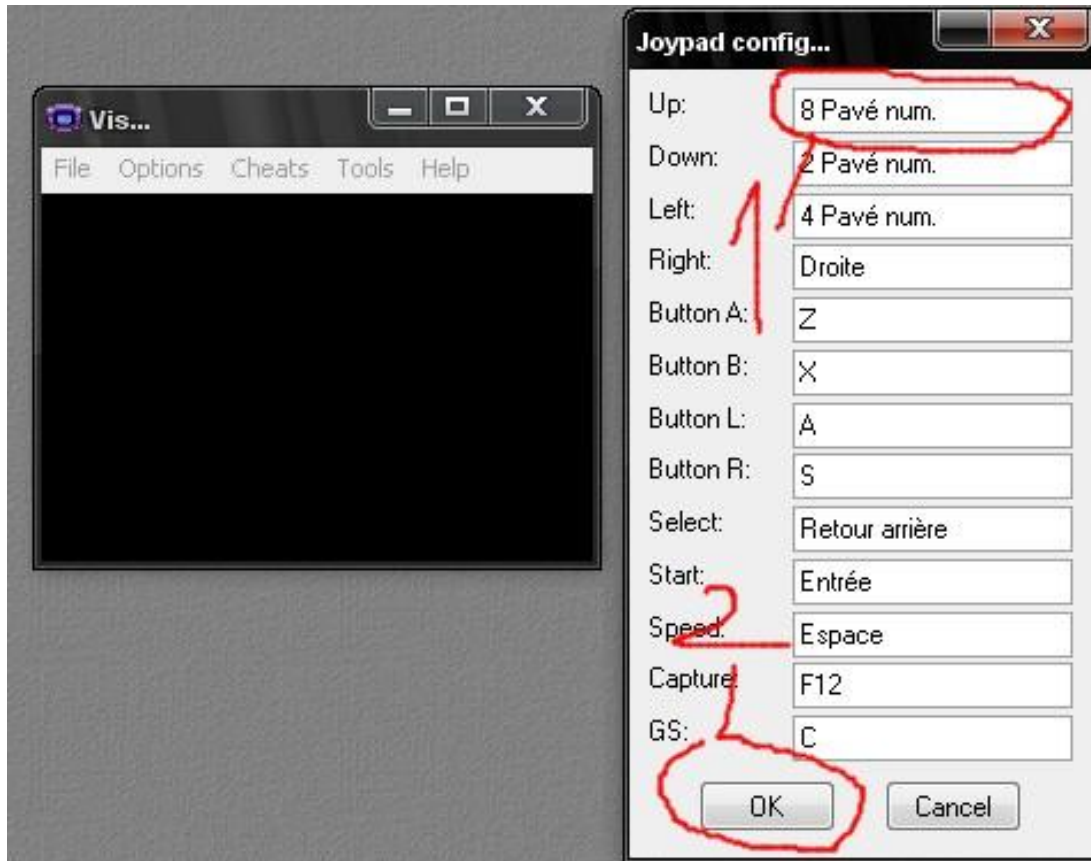
3. Dans VBA vous pouvez configurer plusieurs configurations de touches, pour selectionner celle qui vous intéresse allez dans le menu options, joystick, default joystick puis selectionnez une configuration.



4. Pour modifier cette configuration allez dans le menu options, joystick, configure puis selectionnez la configuration a modifier.



5. Une fenêtre s'ouvre, pour modifier une commande cliquez dans le cadre blanc correspondant à la commande puis appuyer sur la touche désiré.

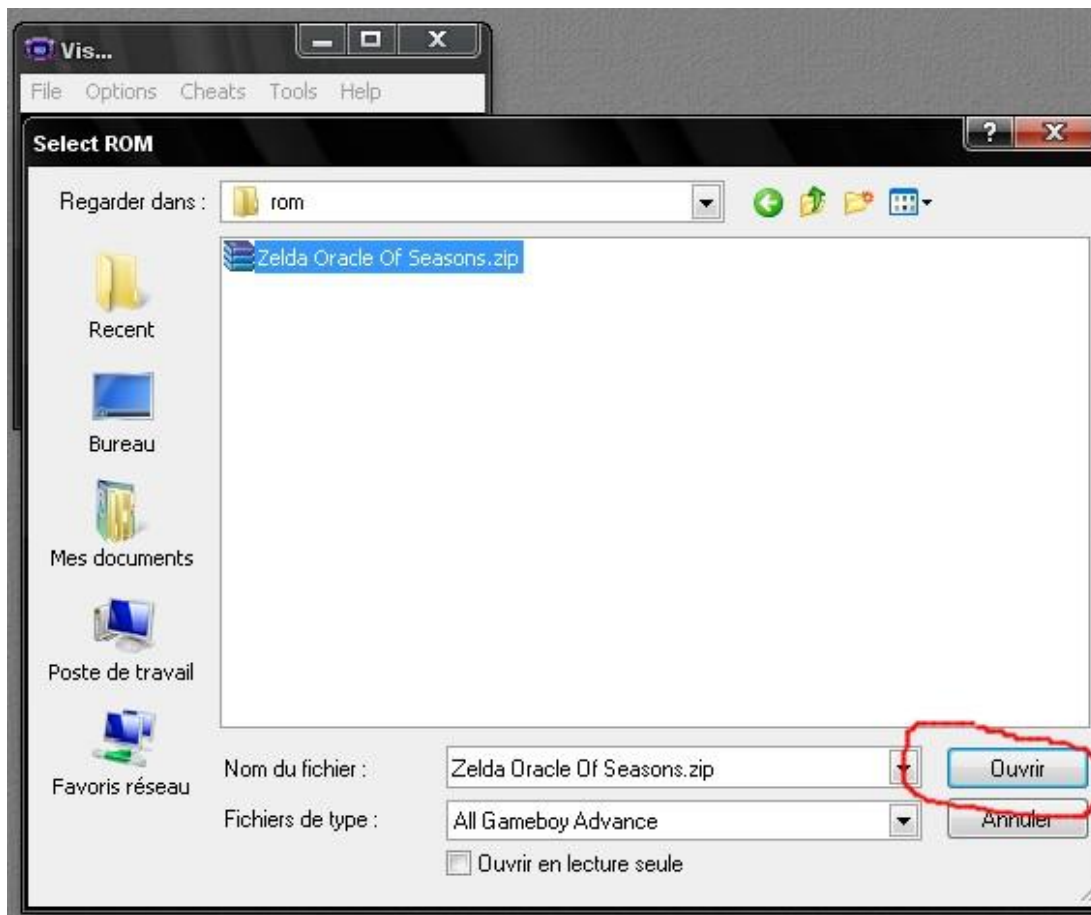


Une fois fini vos commandes configurées appuyer sur le bouton ok.

6. Pour ouvrir un jeu allez dans le menu file puis sur open...



7. Parcourir votre disque dur pour accéder au dossier où se trouve votre rom puis sélectionner en une et appuyer sur le bouton ouvrir.



8. Pour sauvegarder une partie, durant le jeu allez dans le menu file, save game, puis sélectionnez un emplacement (vous pouvez sauvegarder 10 parties différentes).

Pour charger une partie allez dans le menu file, load game, puis sélectionnez une partie.

